

# Construire durable

c'est aussi mieux mesurer les impacts des chantiers.



La phase chantier d'un projet de construction est cruciale mais longtemps sous-estimée en matière d'impacts environnementaux ?

E2IC, un projet collaboratif de recherche, est né pour combler ce manque.

Son ambition : améliorer les méthodes pour quantifier et réduire l'empreinte environnementale des chantiers, au travers d'un outil numérique simple et gratuit.

Un outil pensé pour

## tous les acteurs de chantier



### Publics cibles :

- Maîtres d'ouvrage publics ou privés
- Maîtres d'œuvre, bureaux d'études
- Entreprises de construction / déconstruction
- AMO environnement, certificateurs
- Collectivités territoriales

### «Types de projets concernés» :

- Neuf
- Réhabilitation / Rénovation
- Déconstruction

**Résidentiel & Tertiaire**  
**Chantier de toute taille**



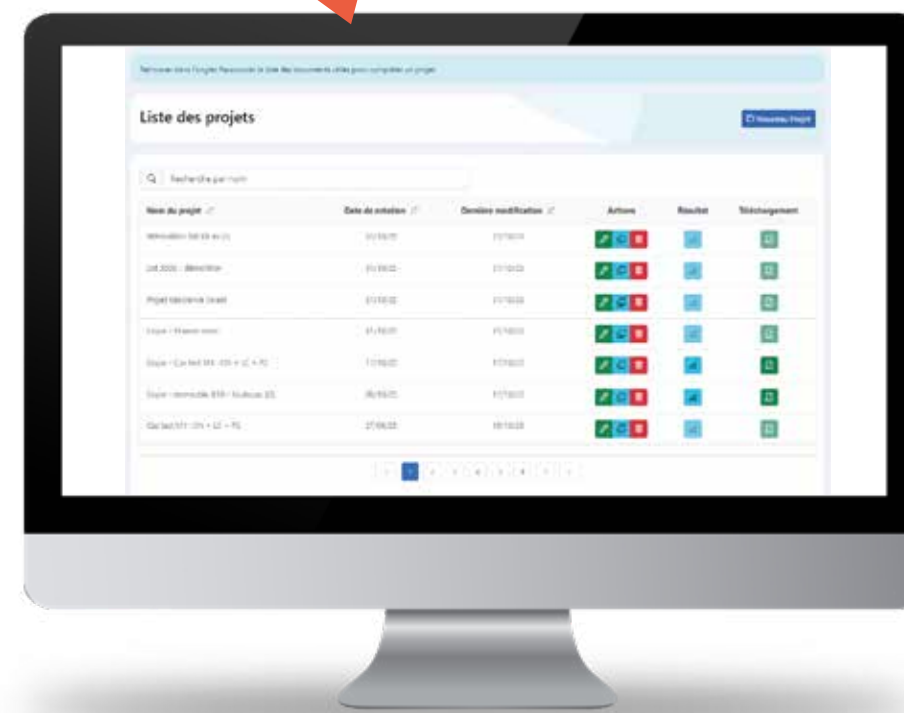
Qualité de vie — **Respect de l'environnement**  
Performance économique — Management responsable

www.hqegbc.org

## Contribuez à la recherche

en 2026,  
participez à l'amélioration  
des impacts de chantier  
et passez à l'action

URL de l'outil :  
[e2ic.staging.dimn-cstb.fr](https://e2ic.staging.dimn-cstb.fr)



Créer un compte en ligne, c'est gratuit.

Renseigner un projet = 15 à 30 minutes en moyenne  
L'outil garde vos projets accessibles à tout moment.

Alliance  
**HQE**  
GBC FRANCE

### Contactez-nous

Alliance HQE-GBC  
[secretariat@hqegbc.org](mailto:secretariat@hqegbc.org)

**CSTB**  
le futur en construction



Qualité de vie — **Respect de l'environnement**  
Performance économique — Management responsable

www.hqegbc.org

Alliance  
**HQE**  
GBC FRANCE

**E2IC**

Évaluation environnementale des impacts de chantier

Évaluer les impacts  
environnementaux de vos chantiers

Construction neuve - Rénovation - Déconstruction  
Un outil numérique simple et structurant  
pour valoriser vos données terrain



Projet porté par le CSTB, l'Alliance HQE-GBC, avec SEDDRé, Bouygues Bâtiment IDF, et le soutien de l'ADEME

**CSTB**  
le futur en construction





De la contrainte à l'opportunité :

## objectiver la phase chantier

La phase chantier pèse dans l'empreinte environnementale mais reste peu outillée.

- En neuf, la RE2020 propose un contributeur chantier (énergie, eau, terres) dont la version simplifiée reste trop générale et la version détaillée peu utilisée.
- En rénovation / déconstruction, l'évaluation PEMD [déchets, réemploi, valorisation, distances] manque d'un cadre opérationnel.

Le projet de recherche E2IC souhaite combler ce manque grâce un outil de calcul et de structuration des données :

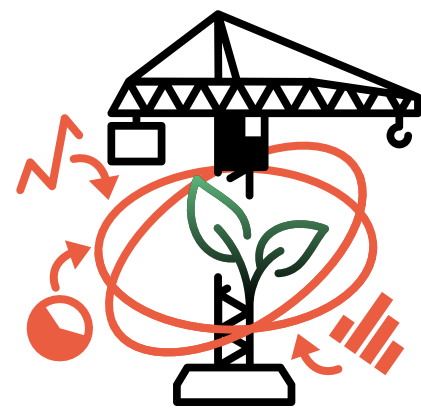
- Faciliter l'évaluation multicritères de la phase chantier ;
- Renforcer la fiabilité des calculs chantier en neuf [RE2020 - simplifiée & détaillée] ;
- Intégrer la gestion PEMD pour réno/déconstruction [déchets, réemploi, valorisation, distances] ;
- Capitaliser des données pour améliorer les méthodes et, à terme, proposer des valeurs de référence.

### Important

Périmètre construction neuve : pour les opérations neuves, E2IC couvre uniquement le contributeur chantier RE2020 [énergie, eau, terres]. Les déchets de chantier de construction (collecte, tri, évacuation, valorisation) et le réemploi de produits intégrés au bâtiment sont hors périmètre

Le module PEMD s'applique uniquement aux rénovations et déconstructions.

L'outil E2IC est un projet de recherche et n'a pas vocation à être commercialisé.



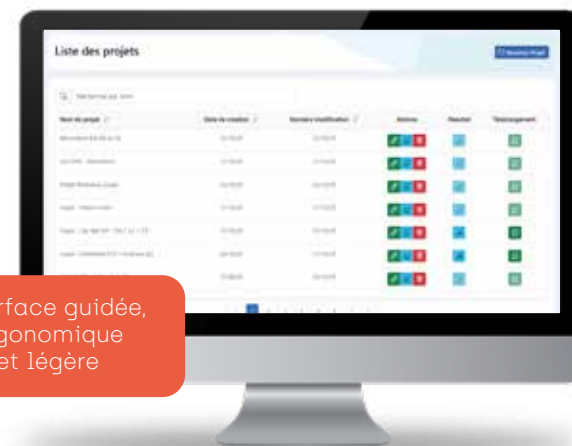
## L'outil E2IC

Deux parcours, une même logique de progrès

Plateforme  
en ligne  
gratuite

Accès par  
création de compte  
sécurisé

Interface guidée,  
ergonomique  
et légère



2 parcours utilisateur :

### Parcours 1 « Évaluer mon chantier » [projet à venir / en cours] → mode calculette

- Neuf : contributeur chantier RE2020 - Méthode simplifiée ou détaillée pour énergie, eau, terres ;
- Rénovation / Déconstruction : module PEMD [catégories de déchets, nb de flux, tri/déconstruction sélective, valorisation, distances ; réemploi in situ / ex situ] ;
- Saisie guidée [ex. eau : base-vie / chantier ; assainissement collectif / non collectif] ;
- Duplication de cas pour comparer des scénarios.

### Parcours 2 « Contribuer avec mes données » [projet finalisé] → contribution structurée au projet de recherche

- Partage consenti des données de fin de chantier [RGPD] ;
- Contexte opération [travaux, typologies, surfaces, localisation, labels visés, dates], consommations d'énergie / eau / terres excavées, PEMD [quantités, valorisation, distances] ;
- Anonymisation et agrégation pour améliorer les méthodes.

### 1 retour immédiat

Résultats sous forme de graphiques  
Export des données  
Visualisation synthétique de l'impact chantier



### Accès

Plateforme : <https://e2ic.staging.dimn-cstb.fr/login>  
Création de compte.  
Support : [secretariat@hqegbc.org](mailto:secretariat@hqegbc.org)

## Ce que vous y gagnerez

### Bénéfices clés

- Pilotage : fixer des objectifs et suivre l'empreinte pendant le chantier ;
- Amélioration continue : identifier des leviers concrets (énergie, eau, déchets/PEMD, terres) ;
- Valorisation : documenter et prouver vos efforts [rapports de fin de chantier, certifications, dialogue avec MOA/collectivités] ;
- Collectif : contribuer à une base nationale pour renforcer les méthodes et références.

### Exemples d'usage

- **Conception [neuf]** : comparer bases-vie & engins (électrique vs thermique), optimiser les mouvements de terres ;
- **Rénovation / déconstruction** : quantifier l'effet d'un réemploi vs scénario classique ;
- **Fin de chantier** : produire un bilan communicable, comparant prévisions et réalisés.

## Essayer, c'est l'adopter

“ Agréable d'utilisation  
et suffisamment vulgarisé ”

“ Bon potentiel, facile  
à renseigner, beaux visuels  
de résultat. Hâte de le voir  
se consolider. ”

“ Outil complet avec  
un bon potentiel  
de capitalisation  
plus large ”

## Comment participer ?

- Dès à présent, utilisez l'outil librement, alimentez la base en partageant vos données et faites progresser les méthodes ;
- Revisiter le webinar de clôture du projet <https://www.hqegbc.org/events/retrouvez-le-replay-de-la-reunion-de-cloture-du-projet-e2ic-et-de-la-presentation-de-loutil-devaluation-environnementale-des-impacts-de-chantier/>

Plus vous renseignez de données réelles,  
plus l'outil devient précis et utile à tous  
(amélioration des méthodes, futures références,  
meilleure reconnaissance des pratiques vertueuses).

