

Comment les secteurs du bâtiment et de la construction s'adaptent-ils au changement climatique ?

Webinaire

Découvrez comment le cadre de définition résilience et adaptation de l'Alliance HQE-GBC répond opérationnellement aux 10 principes effectifs de la Global ABC pour une action efficace.

Avec la participation de Resalliance, Icade, l'OID et le Ministère de la Transition Ecologique et de la Cohésion des Territoires, l'Alliance HQE-GBC et la Global ABC lancent un partenariat pour répondre aux enjeux de l'adaptation dans le secteur du bâtiment et de la construction.



L'Alliance HQE-GBC

L'Alliance des professionnels pour le bâtiment et l'aménagement durable

Association créée en 1996 avec le soutien des pouvoirs publics, reconnue d'utilité publique en 2004

- 350 membres engagés
- Membre français du World GBC

Elle inscrit sa démarche de progrès dans des cadres de référence porteurs **d'une vision globale multicritère : HQE Bâtiment durable et HQE Aménagement**

Pour chaque projet et à toutes les étapes de son cycle, son approche transversale prend en compte l'équilibre entre 4 engagements :

- **La qualité de vie**
- **Le respect de l'environnement**
- **La performance économique**
- **Le management responsable**

Comment les secteurs du bâtiment et de la construction s'adaptent-ils au changement climatique ?

Programme

- **Introduction :**
 - Régis MEYER, Ministère de la Transition écologique, Co-président de la GlobalABC
- **Les enjeux de l'adaptation pour le secteur de l'immobilier :**
 - Sakina PEN POINT, OID, secrétariat du GT Adaptation de la GlobalABC
- **Présentation croisée du cadre de définition HQE et des principes de la GlobalABC :**
 - Nathalie SÉMENT, Alliance HQE-GBC
 - Karim SELOUANE, Resallience, Co-président du GT Adaptation de la GlobalABC
- **Retour d'expérience d'une stratégie d'adaptation d'un acteur de l'immobilier :**
 - Joséphine BRUNE, Responsable Transitions environnementales, Icade
- **Conclusion**

Introduction

- **Régis MEYER**, Ministère de la Transition écologique, de la Cohésion des territoires, de la Transition énergétique et de la Mer

Introduction. A propos de la GlobalABC



Lancé lors de la 21ème Conférence des Parties (COP21) de la CNUCC

» OBJECTIFS

L'Alliance mondiale pour les bâtiments et la construction (GlobalABC) s'efforce d'atteindre **les objectifs de l'Accord de Paris** grâce à un partenariat volontaire de tous les acteurs de la chaîne de valeur :

- Les **gouvernements nationaux** et locaux
- Organisations intergouvernementales
- Entreprises
- Associations
- Réseaux
- Think thanks

La GlobalABC est le Forum sectoriel international du bâtiment sur le climat

» MISSION & VISION

Engagement en faveur d'une vision commune : un secteur du bâtiment et de la construction à émission zéro, efficace et résilient.

La GlobalABC vise à :

- Être un défenseur mondial et un catalyseur de l'action.
- être une plateforme de confiance
- fixer des objectifs et suivre les progrès réalisés
- aider les pays à définir des priorités et des mesures en fonction de leur situation.

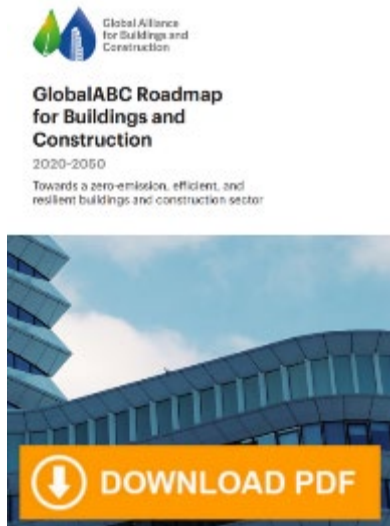
GlobalABC Ambitions pour les bâtiments

Les travaux de la GlobalABC :

Publication annuelle : Rapport sur la situation mondiale du bâtiment et de la construction

Documents d'orientation régionaux pour la décarbonisation de l'environnement bâti et du secteur de la construction : Feuilles de route - Amérique latine, Afrique, Asie, généralités

Groupes de travail/domaines de travail établis pour s'attaquer aux principaux obstacles à un secteur du bâtiment et de la construction à faible émission de carbone, économe en énergie et résilient.



FROM THE GLOBALABC WORK AREAS

Buildings and Climate Change Adaptation - A Call for Action

[DOWNLOAD PDF](#)

Adopting Decarbonization Policies in the Buildings and Construction Sector - Costs and Benefits

[DOWNLOAD PDF](#)

A Guide to Incorporating Buildings Actions in NDCs

[DOWNLOAD PDF](#)

Decarbonizing the Building Sector - 10 Key Measures

[DOWNLOAD PDF](#)

Market Transformation Levers for a Net-Zero Built Environment

[DOWNLOAD PDF](#)

Adaptation of the Building Sector to Climate Change: 10 Principles for Effective Action

[DOWNLOAD PDF](#)

The Building Passport: A Tool for Capturing and Managing Whole Life Data and Information in Construction and Real Estate

[DOWNLOAD PDF](#)

The EU taxonomy - what does it mean for buildings?

[DOWNLOAD PDF](#)

GlobalABC : Groupe de travail Adaptation au changement climatique



Pourquoi les bâtiments ?
Pourquoi l'Adaptation ?

» NOTRE APPROCHE

Le secteur du bâtiment et de la construction subit de plein fouet les risques climatiques physiques :

- Inondations,
- inondations côtières,
- submersion,
- stress thermique et canicules,
- pluies diluviennes et tempêtes,
- Etc.

Mais c'est aussi l'un des secteurs qui a le plus de marge de manœuvre pour s'adapter et protéger les usagers.

Notre groupe promeut et se concentre sur :

- Les nouveaux bâtiments
- La rénovation de bâtiments existants
- Les économies industrialisées et émergentes
- L'intégration de la science du climat

GlobalABC : #BuildingsBreakthroughs



Le 17 nov. sur le pavillon bâtiment à la COP27 à Charm-El-Cheick 18 pays, soutenues par 13 initiatives appellent à une coopération intergouvernementale renforcée au Buildings Breakthrough pour que: **les Bâtiments proches de zéro émissions ET résilients soient la nouvelle normalité d'ici 2030**

Il s'agit de définir en 2023 des recommandations, de proposer des actions internationales prioritaires en la matière et un cadre pour suivre les progrès.

Les actions pourront concerner: la création de la demande (objectif, standard, commande publique..); l'organisation de la chaîne de valeur; les financements internationaux d'assistance; la R&D; les normes et la certification; la formation et les connaissances.

Quels enjeux d'adaptation pour le secteur de l'immobilier ?

- **Sakina PEN POINT, OID**

LE CHANGEMENT CLIMATIQUE

PROJECTION A 2100

- 20 000 ans
(- 5°C par rapport 1980)



Hiver 2008
(+ 0,5°C par rapport 1980)



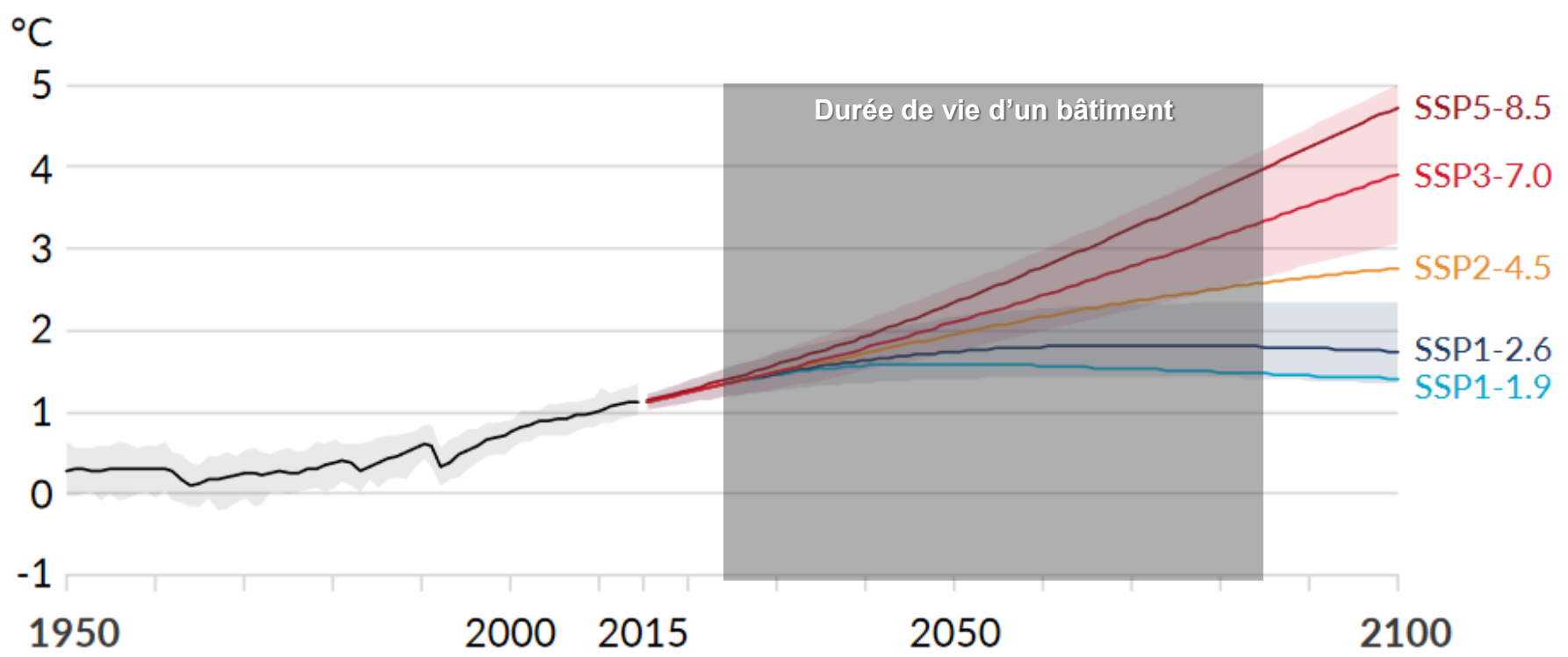
2100





LE CHANGEMENT CLIMATIQUE

SCENARIOS DU GIEC



LE CHANGEMENT CLIMATIQUE

EN CHIFFRES

+ 1,1°C

d'augmentation de
température mondiale
(1850-1900 vs. 2011-2020)

30 000

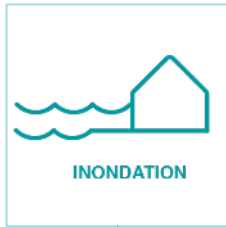
Morts/an en Europe
d'ici 2050 à cause des
vagues de chaleur
dans un scénarios à
1.5°C.

Jusqu'à 3 fois plus dans un
scénario à 3°C

10 000

Milliards d'\$,
c'est la valeur des
infrastructures
menacées dans des
inondations, dans un
scénarios modéré.

LES RISQUES PHYSIQUES CLIMATIQUES



ENJEUX REGLEMENTAIRES

Plan national d'adaptation au changement climatique



- Lier Adaptation et Atténuation : Prise en compte de l'adaptation dans la Stratégie Nationale Bas Carbone
- Adapter les normes constructives existantes : Garantir le confort d'été dans les bâtiments neufs
- Soutenir la mise en place d'action d'adaptation fondée sur la nature : Le projet LIFE ARTISAN
- Sensibiliser sur l'adaptation au changement climatique : EXPLORE 2 et le CRACC



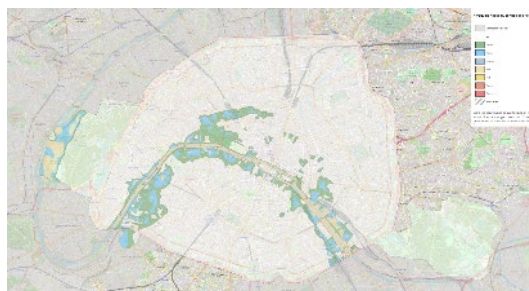
PNACC III : 2024

ENJEUX REGLEMENTAIRES

OUTILS DES COLLECTIVITES

Plans Préventions des Risques Naturels

- Inondations
 - Séismes
 - Eruptions volcaniques
 - Mouvements de terrain
 - Avalanches
 - Feux de forêt
 - Cyclones et tempêtes
- Utilisation des sols
 - Manières de construire
 - Usage et la gestion des zones à risques



Loi Climat & Résilience

Communes prioritaires face à l'érosion côtière

126 communes, selon une liste publiée par le gouvernement



ENJEUX REGLEMENTAIRES

Loi énergie & climat

Décret d'application de l'article 29 de la Loi Énergie Climat (2021)

Obligation de prise en compte des risques climatiques selon plusieurs scénarii pour les sociétés de gestion de portefeuille dont le montant total des encours est supérieur à 500 millions d'euros.

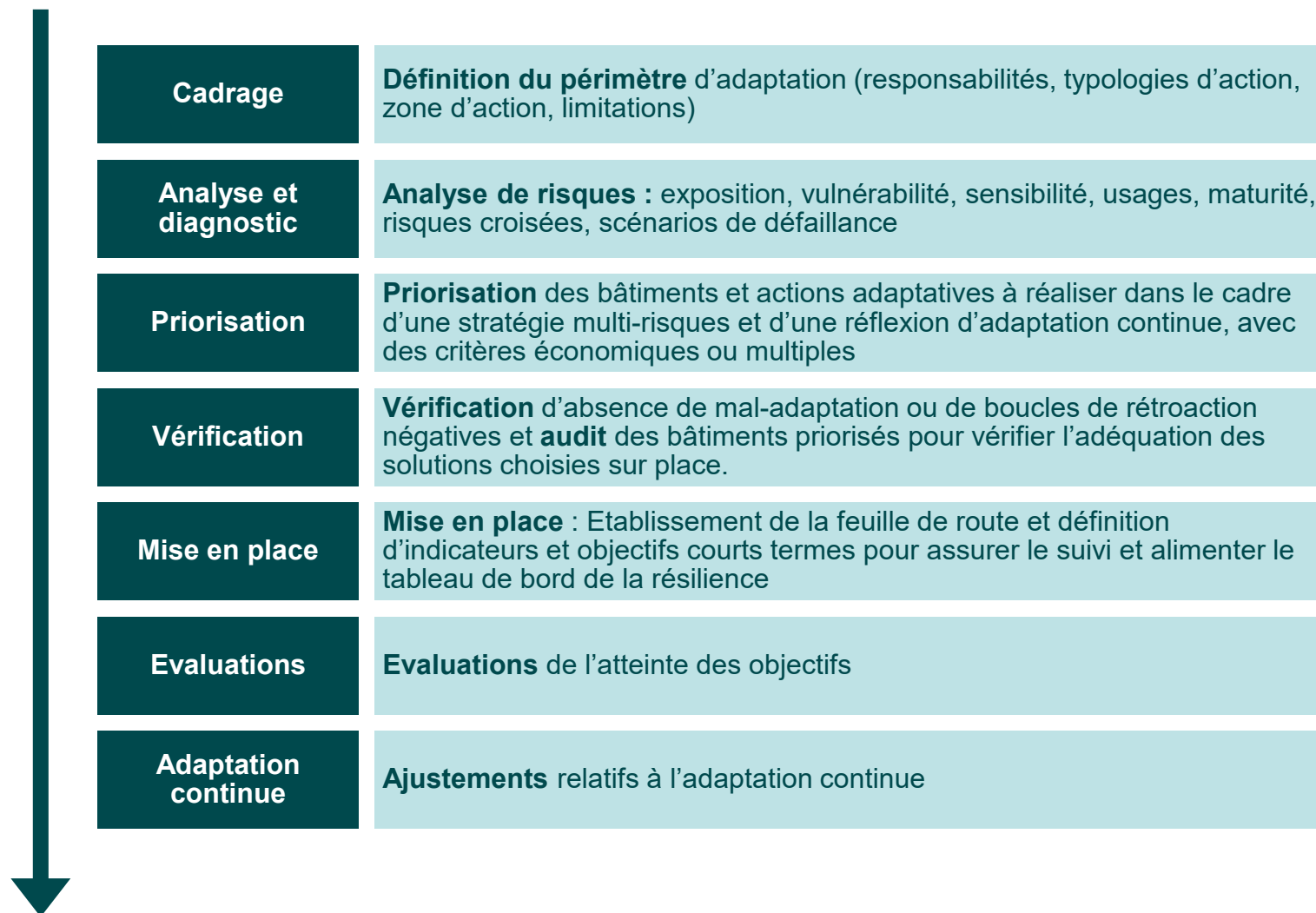
Taxinomie européenne

ADAPTATION AU CHANGEMENT CLIMATIQUE – ACTIVITÉS 7.1 – 7.7		CRITÈRES
CRITÈRES DU PRINCIPE "NE PAS CAUSER DE PREJUDICE IMPORTANT" OU CRITÈRES "DO NO SIGNIFICANT HARM" (DNSH)	DNSH1	Identifier les aléas à prendre en compte en se référant à la classification des aléas
	DNSH2	Conduire une analyse cartographique des risques physiques du patrimoine*
	DNSH3	Identifier les solutions d'adaptation permettant de réduire le ou les risques recensés*
	Pour les activités existantes et les nouvelles activités utilisant des actifs physiques existants :	
	DNSH4	Etablir un plan d'adaptation pour la mise en œuvre des solutions d'adaptation* réduisant les risques climatiques physiques les plus significatifs, sur une période allant jusqu'à 5 ans.
Pour les activités nouvelles et les activités existantes utilisant des actifs physiques nouvellement construits :		
DNSH5	Intégrer, au moment de la conception et construction, les solutions d'adaptation* réduisant les risques climatiques physiques les plus significatifs et les mettre en œuvre avant le début des opérations.	

*Conditions d'analyse de risque, d'évaluation et d'intégration des solutions d'adaptation décrites ci-dessous.

LA STRATEGIE D'ADAPTATION

ETAPES DE MISE EN OEUVRE



ANALYSE DE RISQUES PHYSIQUES

1

L'évaluation doit être réalisée sur la base des projections climatiques dites « de pointe », à la plus haute résolution disponible.



- ✓ Maille adaptées à l'aléa étudié
- ✓ Travaux scientifiques les plus récents

2

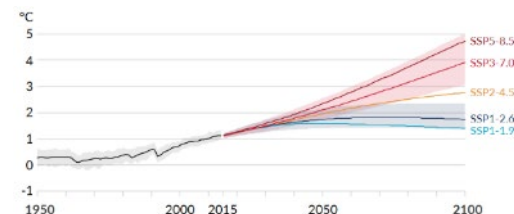
L'évaluation des risques doit être prospective et cohérente par rapport à la durée de l'activité.



Durée de vie conventionnelle d'un bâtiment :
50 ans

3

Les scénarios utilisés doivent être multiples et conformes aux travaux du GIEC, à partir de modèles en « open-source » ou payants.



Scénarios du GIEC

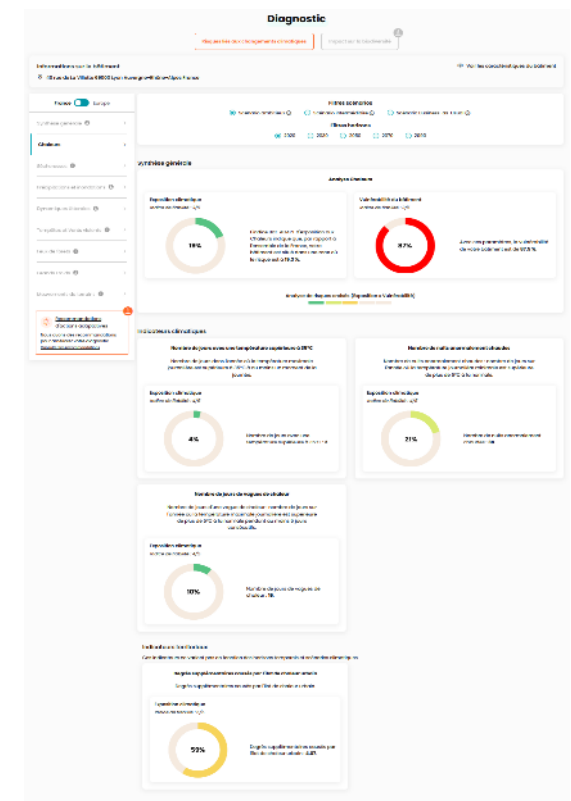
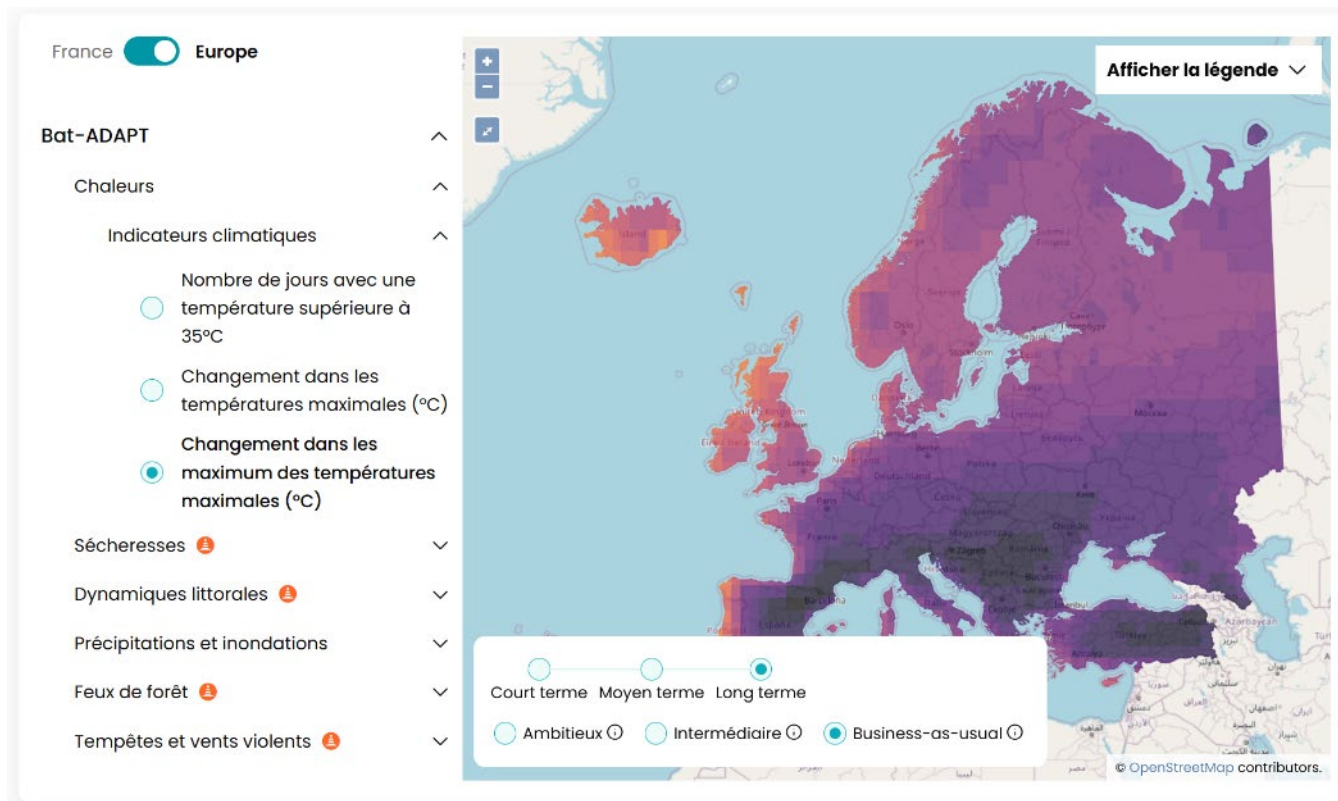
RCP2.6
RCP4.5
RCP8.5
ou
SSP1-2.6
SSP2-4.5
SSP5-8.5

OUTILS D'ANALYSE DE RISQUE

Plateforme Resilience for Real Estate (R4RE)

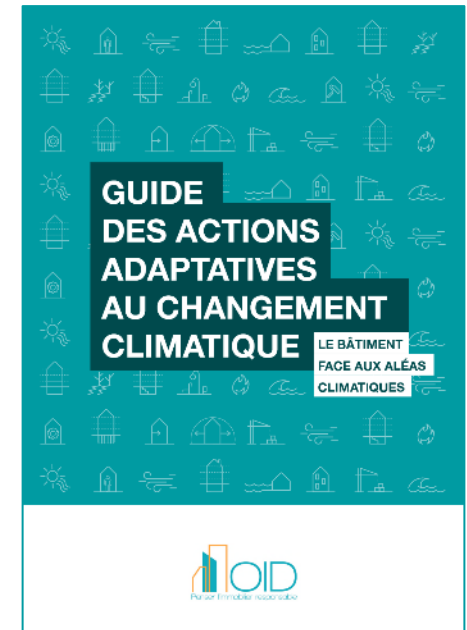
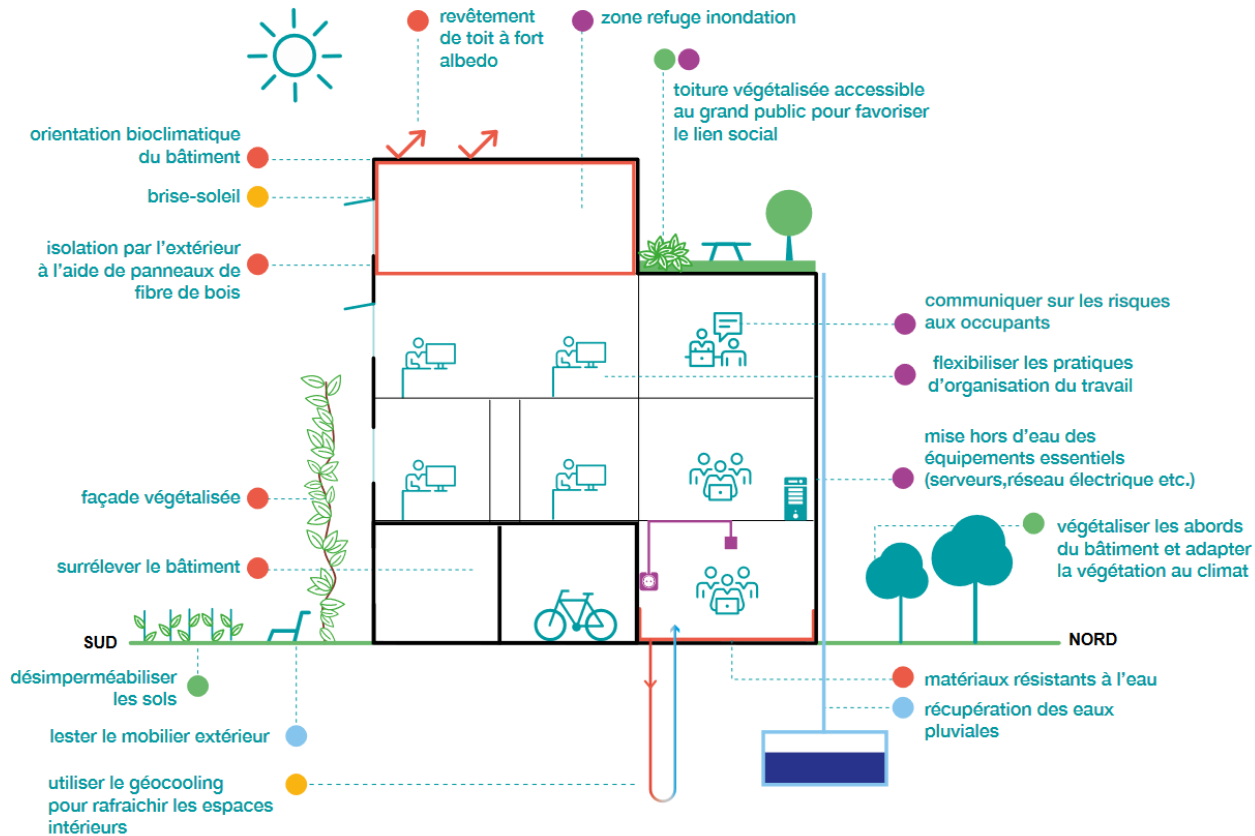


www.r4re.fr
Libre et gratuit



DES ACTIONS ADAPTATIVES

QUELQUES IDÉES POUR ADAPTER UN BÂTIMENT AU CHANGEMENT CLIMATIQUE



Disponible sur
[Taloen](#)

LA MALADAPTATION

Les 4 questions à se poser sur une action d'adaptation



Cette action peut-elle engendrer un report de vulnérabilité temporel ?



Cette action peut-elle engendrer un report de vulnérabilité spatial ?



Cette action peut-elle engendrer un report de vulnérabilité sur d'autres systèmes, ou écosystèmes ?



Cette action peut-elle devenir un facteur d'aggravation car les incertitudes liées au changement climatique n'ont pas été prises en compte ?

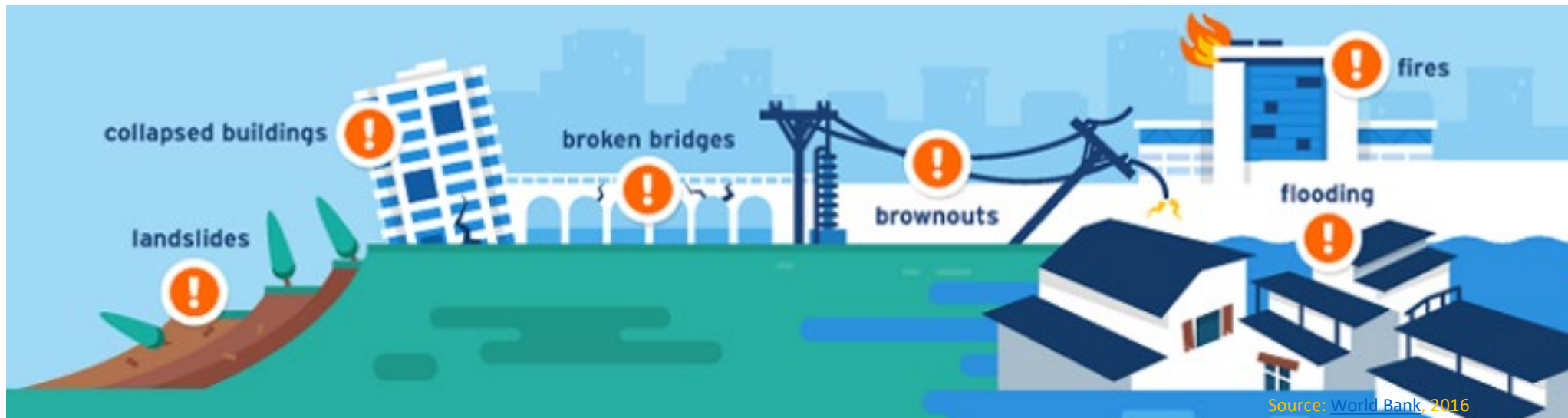


Le cadre de définition de l'Alliance HQE-GBC une réponse opérationnelle aux 10 principes effectif de la Global ABC

- **Nathalie SÉMENT**, Alliance HQE-GBC
- **Karim SELOUANE**, Resallience, Co-président du GT Adaptation de la GlobalABC

La nécessité d'une action dédiée à la résilience et à l'adaptation au changement climatique pour réduire les "pertes et dommages".

- Les villes, les bâtiments et les infrastructures sont confrontés à des chocs et à des contraintes dus au changement climatique.
- L'adaptation coûtera **80 à 100 milliards de dollars par an** et sera supportée par les zones urbaines.



Les changements climatiques peuvent avoir

- des profondes pour les assureurs, la stabilité financière et l'économie.
- X4 coût du changement climatique (2015-2017 & 2016-2018 & 2018 2020)

À travers 10 principes pour une action efficace d'adaptation du secteur du bâtiment au changement climatique



1. **Urgence** | *Agir dès maintenant.*
2. **Parties prenantes** | *Envisager une intégration systémique des mesures d'adaptation à l'ensemble de la chaîne de valeur*
3. **Processus** | *Envisager l'adaptation tout au long du cycle de vie d'un actif.*
4. **Atténuation/** *Mettre en œuvre l'adaptation et l'atténuation de concert.*
5. **Données** | *Comprendre les données sur les risques climatiques et accepter l'incertitude.*
6. **Échelle** | *Penser au-delà de l'actif immobilier.*
7. **Nature** | *Envisager des solutions fondées sur la nature.*
8. **Usagers** | *Promouvoir une « adaptation équitable » du secteur du bâtiment.*
9. **Finance** | *Permettre l'adaptation du secteur du bâtiment.*
10. **Local** | *Ajuster les mesures d'adaptation au contexte local.*

Et **15 leviers** pour un environnement bâti répondant aux enjeux d'aujourd'hui et de demain



RÉSILIENCE ET ADAPTATION AU CHANGEMENT CLIMATIQUE

Pour un environnement bâti qui réponde
aux enjeux d'aujourd'hui et de demain



CADRE DE DÉFINITION DE LA RÉSILIENCE ET DE L'ADAPTATION POUR LE CADRE BÂTI



- Le cadre bâti un incontournable des plans stratégiques d'adaptation
- une vision structurante afin d'accompagner les acteurs et de faciliter leur mise en œuvre opérationnelle
- des repères partagés, des vocabulaires communs compréhensibles par tous
- faciliter la transversalité et inciter les différents acteurs à travailler ensemble
- Des leviers à la fois techniques, organisationnels, et comportementaux



Le cadre de définition HQE une réponse opérationnelle aux principes de la Global ABC

- **L'atténuation comme condition préalable** à une adaptation efficace
Principes 1 - 4
- **Structuration et vision holistique** dans un scénario prévisionnel de changement climatique incertain pour soutenir les acteurs et faciliter leur mise en œuvre opérationnelle dans le secteur de la construction
Principes 2 - 5 - 6 - 9
- **Cadre générique** qui peut être utilisé pour les bâtiments neufs, mais surtout pour la rénovation et les bâtiments existants propose une approche multi-critères et globale à l'échelle des bâtiments et des aménagements, y compris les infrastructures
Principes 2 - 3 - 6 - 9

1. **Urgence** | *Agir dès maintenant.*

2. **Parties prenantes** | *Envisager une intégration systémique des mesures d'adaptation à l'ensemble de la chaîne de valeur*

3. **Processus** | *Envisager l'adaptation tout au long du cycle de vie d'un actif.*

4. **Atténuation/** *Mettre en œuvre l'adaptation et l'atténuation de concert.*

5. **Données** | *Comprendre les données sur les risques climatiques et accepter l'incertitude.*

6. **Échelle** | *Penser au-delà de l'actif immobilier.*

7. **Nature** | *Envisager des solutions fondées sur la nature.*

8. **Usagers** | *Promouvoir une « adaptation équitable » du secteur du bâtiment.*

9. **Finance** | *Permettre l'adaptation du secteur du bâtiment.*

10. **Local** | *Ajuster les mesures d'adaptation au contexte local.*

Le cadre de définition HQE une réponse opérationnelle aux principes de la Global ABC

- **Planification, réseaux et infrastructures**
 - Planification et réglementation
 - Cooperation territoriale
 - Continuité des services et modes dégradés

→ *Principes 2 - 3 - 5 - 6 - 8 - 9 - 10*
- **Site and terrain**
 - Données climatiques locales
 - Gestion de l'eau
 - Préservation des écosystèmes

→ *Principes 2 - 5 - 6 - 9 - 10*



1. **Urgence** | *Agir dès maintenant.*
2. **Parties prenantes** | *Envisager une intégration systémique des mesures d'adaptation à l'ensemble de la chaîne de valeur*
3. **Processus** | *Envisager l'adaptation tout au long du cycle de vie d'un actif.*
4. **Atténuation/** *Mettre en œuvre l'adaptation et l'atténuation de concert.*
5. **Données** | *Comprendre les données sur les risques climatiques et accepter l'incertitude.*
6. **Échelle** | *Penser au-delà de l'actif immobilier.*
7. **Nature** | *Envisager des solutions fondées sur la nature.*
8. **Usagers** | *Promouvoir une « adaptation équitable » du secteur du bâtiment.*
9. **Finance** | *Permettre l'adaptation du secteur du bâtiment.*
10. **Local** | *Ajuster les mesures d'adaptation au contexte local.*

Le cadre de définition HQE une réponse opérationnelle aux principes de la Global ABC

- **Formes urbaines, structures and composants**
 - Diagnostic terrain et analyse de site
 - Options d'Aménagement et modes constructifs
 - Adaptabilité et réversibilité
- *Principes 2 - 3 - 7 - 9 - 10*



1. **Urgence** | *Agir dès maintenant.*
2. **Parties prenantes** | *Envisager une intégration systémique des mesures d'adaptation à l'ensemble de la chaîne de valeur*
3. **Processus** | *Envisager l'adaptation tout au long du cycle de vie d'un actif.*
4. **Atténuation/** *Mettre en œuvre l'adaptation et l'atténuation de concert.*
5. **Données** | *Comprendre les données sur les risques climatiques et accepter l'incertitude.*
6. **Échelle** | *Penser au-delà de l'actif immobilier.*
7. **Nature** | *Envisager des solutions fondées sur la nature.*
8. **Usagers** | *Promouvoir une « adaptation équitable » du secteur du bâtiment.*
9. **Finance** | *Permettre l'adaptation du secteur du bâtiment.*
10. **Local** | *Ajuster les mesures d'adaptation au contexte local.*

Le cadre de définition HQE une réponse opérationnelle aux principes de la Global ABC

- **Conditions de santé et de confort**
 - Limitation des nuisances et pollutions
 - Confort thermique
 - Mobilité and accessibilité

→ *Principes 5 - 6 - 7 - 8 - 10*
- **Usages et comportements**
 - Connaissance and information des populations
 - Mutualisation and espaces partagés
 - Evacuation and zones refuges

→ *Principes 1 - 2 - 3 - 5 - 6*



1. **Urgence** | *Agir dès maintenant.*
2. **Parties prenantes** | *Envisager une intégration systémique des mesures d'adaptation à l'ensemble de la chaîne de valeur*
3. **Processus** | *Envisager l'adaptation tout au long du cycle de vie d'un actif.*
4. **Atténuation/** *Mettre en œuvre l'adaptation et l'atténuation de concert.*
5. **Données** | *Comprendre les données sur les risques climatiques et accepter l'incertitude.*
6. **Échelle** | *Penser au-delà de l'actif immobilier.*
7. **Nature** | *Envisager des solutions fondées sur la nature.*
8. **Usagers** | *Promouvoir une « adaptation équitable » du secteur du bâtiment.*
9. **Finance** | *Permettre l'adaptation du secteur du bâtiment.*
10. **Local** | *Ajuster les mesures d'adaptation au contexte local.*

Le cadre de définition HQE une réponse opérationnelle aux principes de la Global ABC

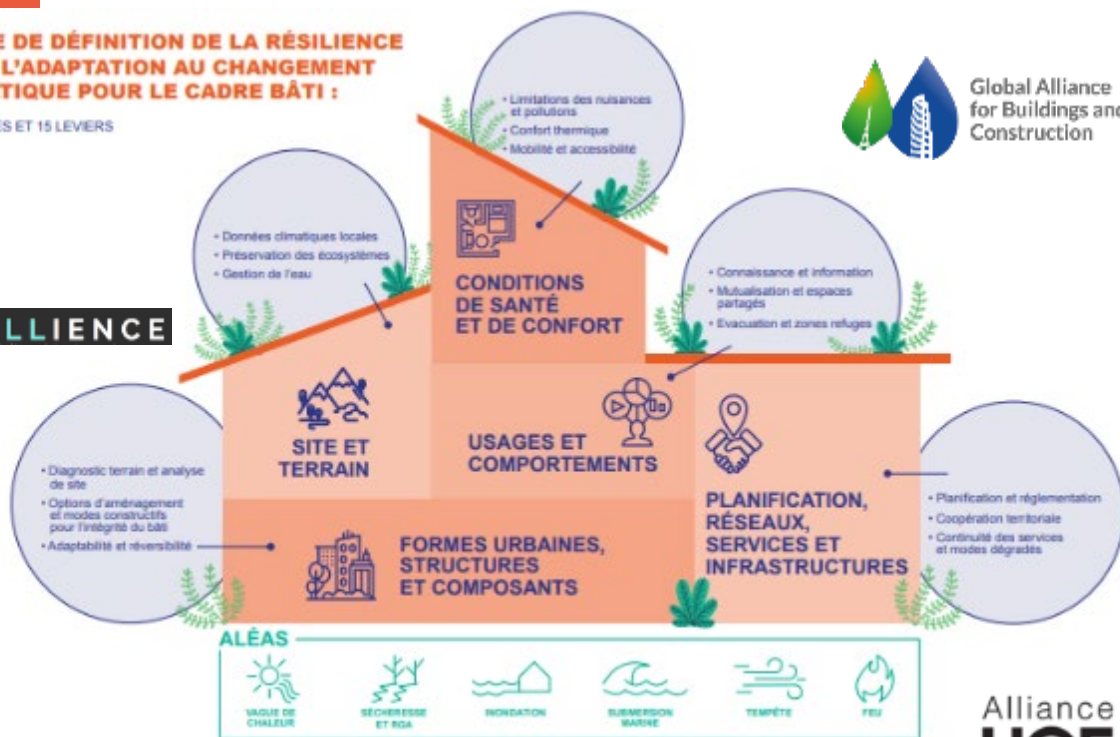
CADRE DE DÉFINITION DE LA RÉSILIENCE ET DE L'ADAPTATION AU CHANGEMENT CLIMATIQUE POUR LE CADRE BÂTI :

5 DOMAINES ET 15 LEVIERS



Global Alliance
for Buildings and
Construction

RÉSILIENCE



Alliance
HOE
GBC FRANCE

1. Urgence | *Agir dès maintenant.*

2. Parties prenantes | *Envisager une intégration systémique des mesures d'adaptation à l'ensemble de la chaîne de valeur*

3. Processus | *Envisager l'adaptation tout au long du cycle de vie d'un actif.*

4. Atténuation/ *Mettre en œuvre l'adaptation et l'atténuation de concert.*

5. Données | *Comprendre les données sur les risques climatiques et accepter l'incertitude.*

6. Échelle | *Penser au-delà de l'actif immobilier.*

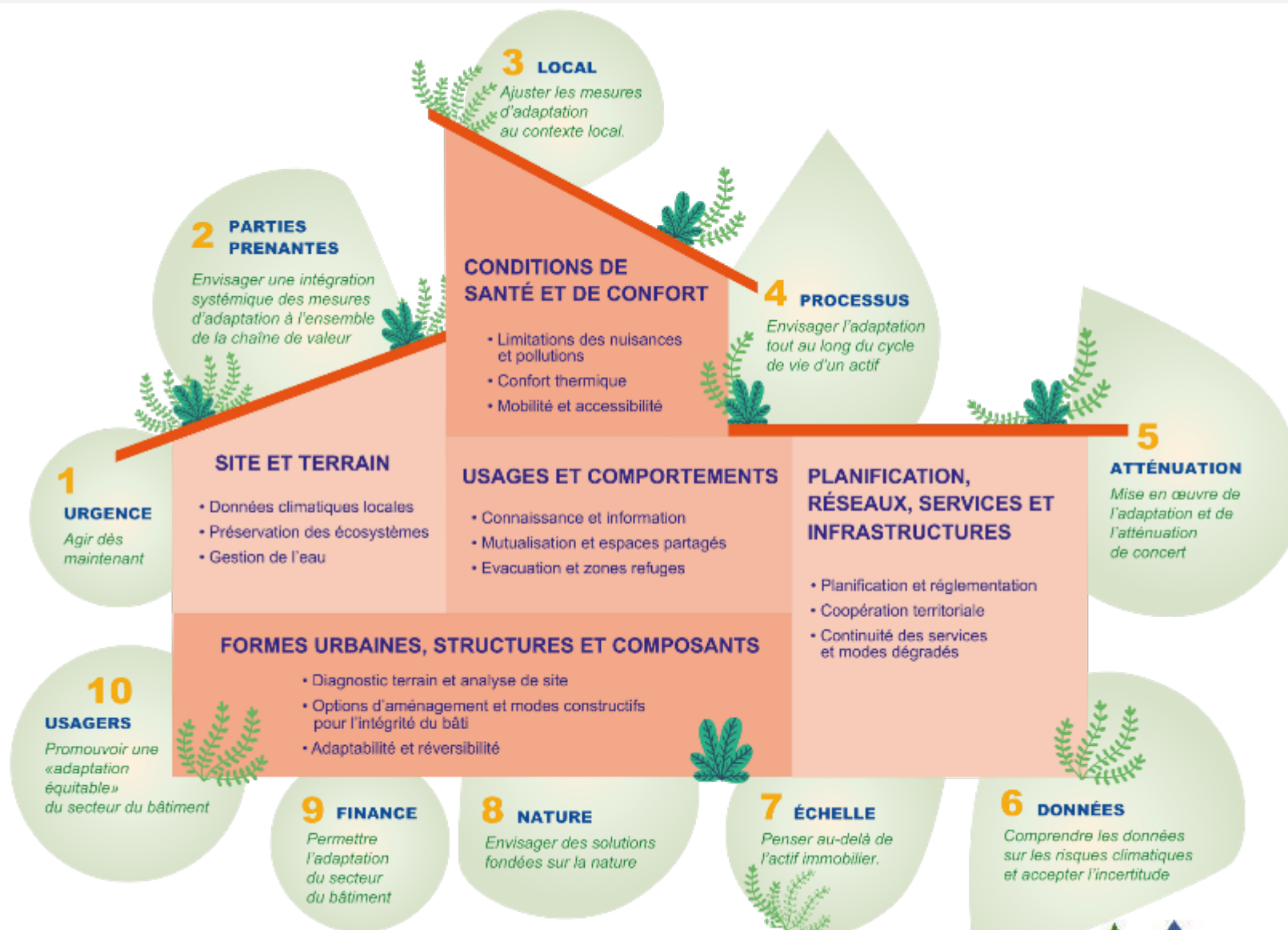
7. Nature | *Envisager des solutions fondées sur la nature.*

8. Usagers | *Promouvoir une « adaptation équitable » du secteur du bâtiment.*

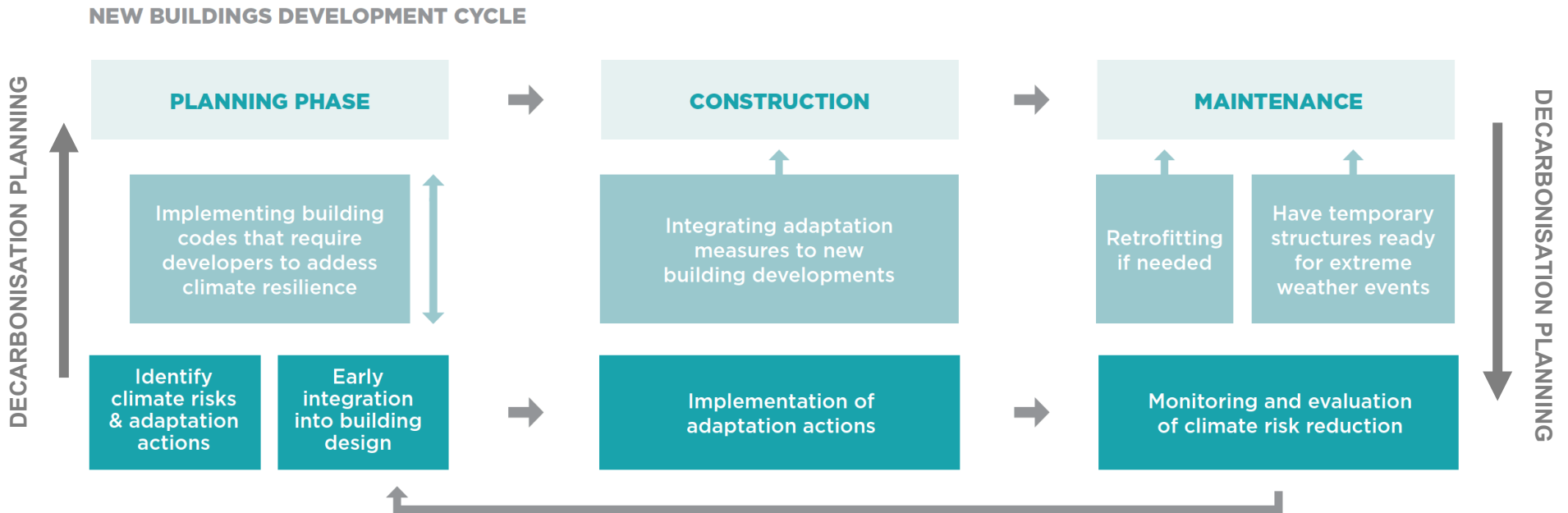
9. Finance | *Permettre l'adaptation du secteur du bâtiment.*

10. Local | *Ajuster les mesures d'adaptation au contexte local.*

Le cadre de définition HQE une réponse opérationnelle aux principes de la Global ABC



Accélérer la conformité entre les 10 principes pour une action efficace, en tandem avec l'atténuation et la décarbonisation du cycle de vie de l'environnement bâti.

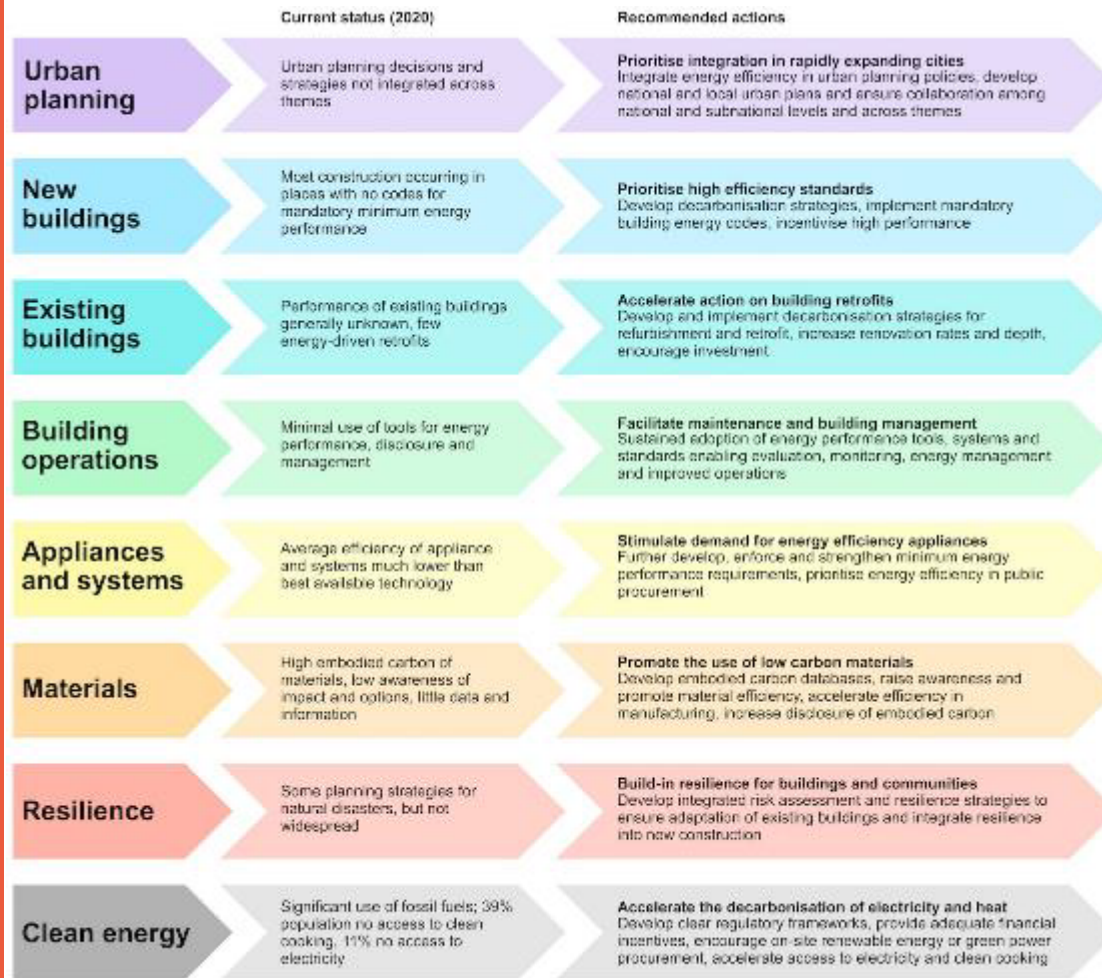


ADAPTATION PLANNING



Aligné sur la feuille de route GlobalABC pour les bâtiments et la construction 2020-2050

Vers un environnement bâti à **zéro émissions, efficace et résilient**



Enablers: capacity building, finance, multi-stakeholder engagement

1. Urgence | Agir dès maintenant.

2. Parties prenantes | Envisager une intégration systémique des mesures d'adaptation à l'ensemble de la chaîne de valeur

3. Processus | Envisager l'adaptation tout au long du cycle de vie d'un actif.

4. Atténuation/ Mettre en œuvre l'adaptation et l'atténuation de concert.

5. Données | Comprendre les données sur les risques climatiques et accepter l'incertitude.

6. Échelle | Penser au-delà de l'actif immobilier.

7. Nature | Envisager des solutions fondées sur la nature.

8. Usagers | Promouvoir une « adaptation équitable » du secteur du bâtiment.

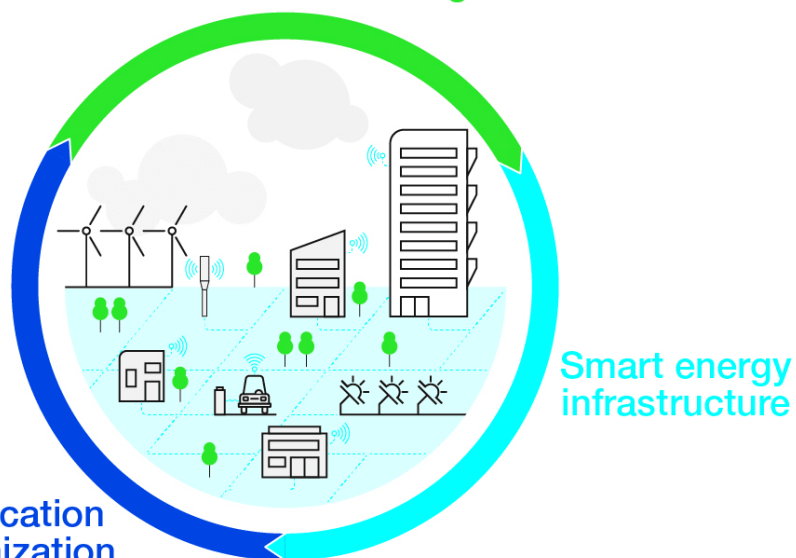
9. Finance | Permettre l'adaptation du secteur du bâtiment.

10. Local | Ajuster les mesures d'adaptation au contexte local.

Aligné sur la feuille de route GlobalABC pour les bâtiments et la construction 2020-2050

Vers un environnement bâti à **zéro émissions, efficace et résilient**

Ultra-efficient Buildings



Clean electrification and decarbonization

Creating value for society and the economy

1. Urgence | *Agir dès maintenant.*
2. Parties prenantes | *Envisager une intégration systémique des mesures d'adaptation à l'ensemble de la chaîne de valeur*
3. Processus | *Envisager l'adaptation tout au long du cycle de vie d'un actif.*
4. Atténuation/ *Mettre en œuvre l'adaptation et l'atténuation de concert.*
5. Données | *Comprendre les données sur les risques climatiques et accepter l'incertitude.*
6. Échelle | *Penser au-delà de l'actif immobilier.*
7. Nature | *Envisager des solutions fondées sur la nature.*
8. Usagers | *Promouvoir une « adaptation équitable » du secteur du bâtiment.*
9. Finance | *Permettre l'adaptation du secteur du bâtiment.*
10. Local | *Ajuster les mesures d'adaptation au contexte local.*

De la connaissance à l'appel à l'action

» OBJECTIFS



- Un **appel à retour d'expérience** HQE
Performance pour illustrer les leviers d'action à travers des exemples réussis.
- Identifier les bonnes pratiques et les réponses concrètes apportées par les collectivités locales, les aménageurs ou les acteurs du cadre de vie.
- Intégrer les enjeux d'adaptation aux différentes échelles du cadre de vie à travers :
 - des stratégies de transformation territoriale
 - des pratiques de planification
 - les projets opérationnels
 - l'environnement bâti existant

» OBJECTIFS



- Les **10 principes** sont un **manifeste**, un appel à l'action
- Promouvoir le partage des connaissances et des expériences pour accélérer les efforts de résilience et d'adaptation.
- Faire valoir les arguments en faveur de **#BuildingsBreakthroughs**
- Montrer la pertinence des 10 principes dans une grande variété de projets
- Donner des exemples concrets de mesures à prendre pour être en accord avec les 10 principes
- Mettre en avant des actions d'adaptation innovantes et exemplaires

La stratégie d'un acteur de l'immobilier

○ **Joséphine BRUNE, ICADE**

Présentation d'Icade

Un opérateur intégré

FONCIÈRE TERTIAIRE

Icade, premier acteur immobilier du Grand Paris

Les bureaux d'Icade sont situés en Île-de-France et dans les grandes métropoles régionales.

FONCIÈRE SANTÉ

Icade Santé, investisseur immobilier européen

Leader de l'investissement dans les établissements de santé aujourd'hui en France et demain en Europe, la Foncière Santé s'appuie sur des relations de long terme avec les opérateurs de santé pour cocréer de la valeur.

PROMOTION

Icade Promotion, leader national et acteur de référence de la construction bas carbone

Avec son maillage territorial, Icade Promotion développe des opérations de bureaux et de logements, ainsi que des grands équipements publics et des établissements de santé.

Nos ressources au 31/12/2021

RESSOURCES FINANCIÈRES

- 6,7 Md€ de capitaux propres consolidés (PdG)⁽¹⁾.
- 7,6 Md€ de dette financière brute.
- 0,7 Md€ de trésorerie brute.
- 1,8 Md€ de lignes RCF⁽²⁾ non tirées.

RESSOURCES ÉCONOMIQUES ET SOCIALES

- 877 000 m² de réserves foncières.
- Un portefeuille de plus de 1 042 baux pour la Foncière Tertiaire et 206 établissements en Europe pour la Foncière Santé.
- Pipeline de projets de 1,7 Md€ à 100 % (Foncière Tertiaire et Foncière Santé).

RESSOURCES HUMAINES ET INTELLECTUELLES

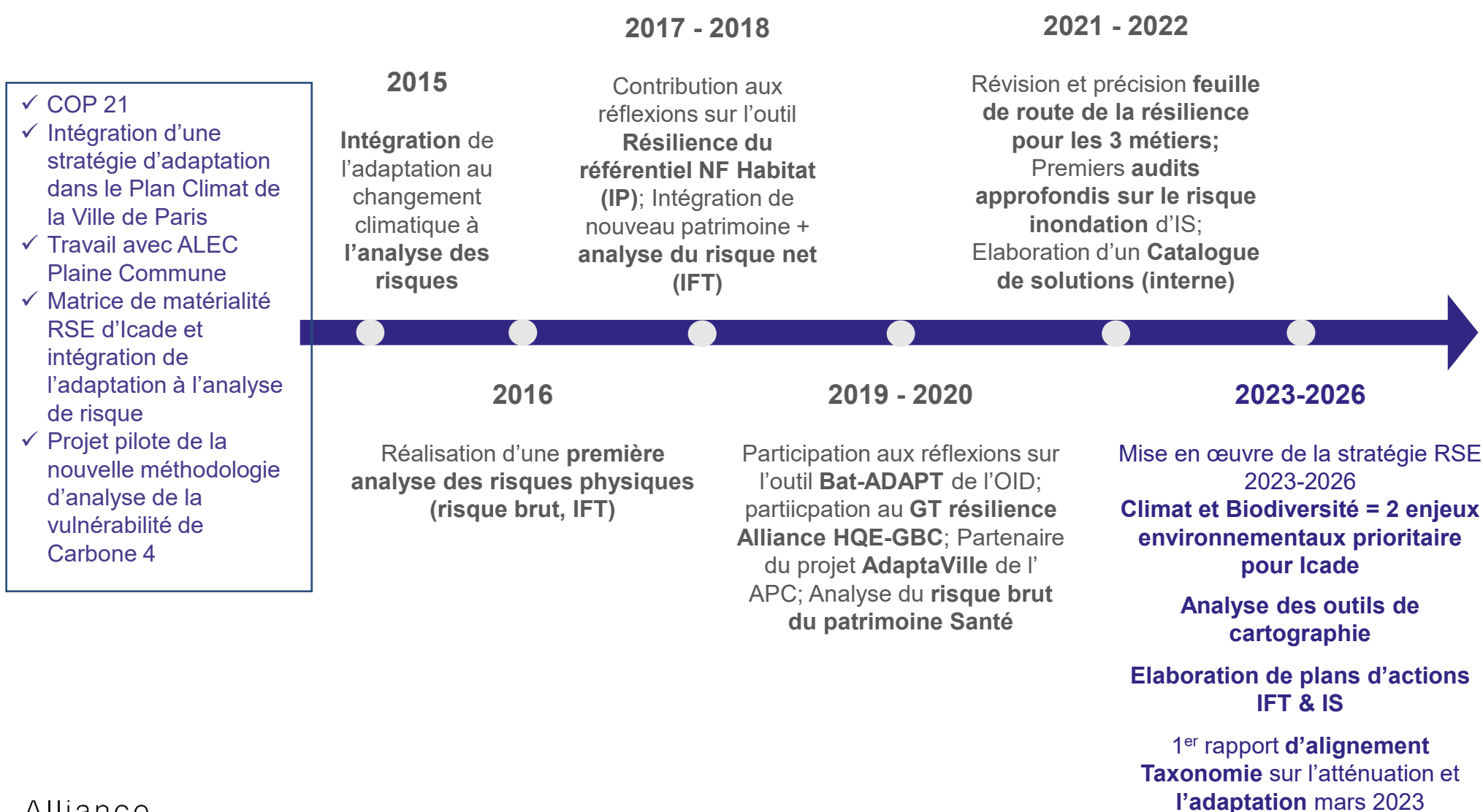
- 1 185 collaborateurs.
- 102 alternants (+ 21 % vs 2020).
- 100 % des salariés ont reçu une formation en 2021.

RESSOURCES ENVIRONNEMENTALES

- En pointe sur les certifications et les labels.
- Pionnière en matière de réemploi des matériaux et de préservation de la biodiversité.
- Plan d'amélioration de l'efficacité énergétique de 150 M€ entre 2022 et 2026.

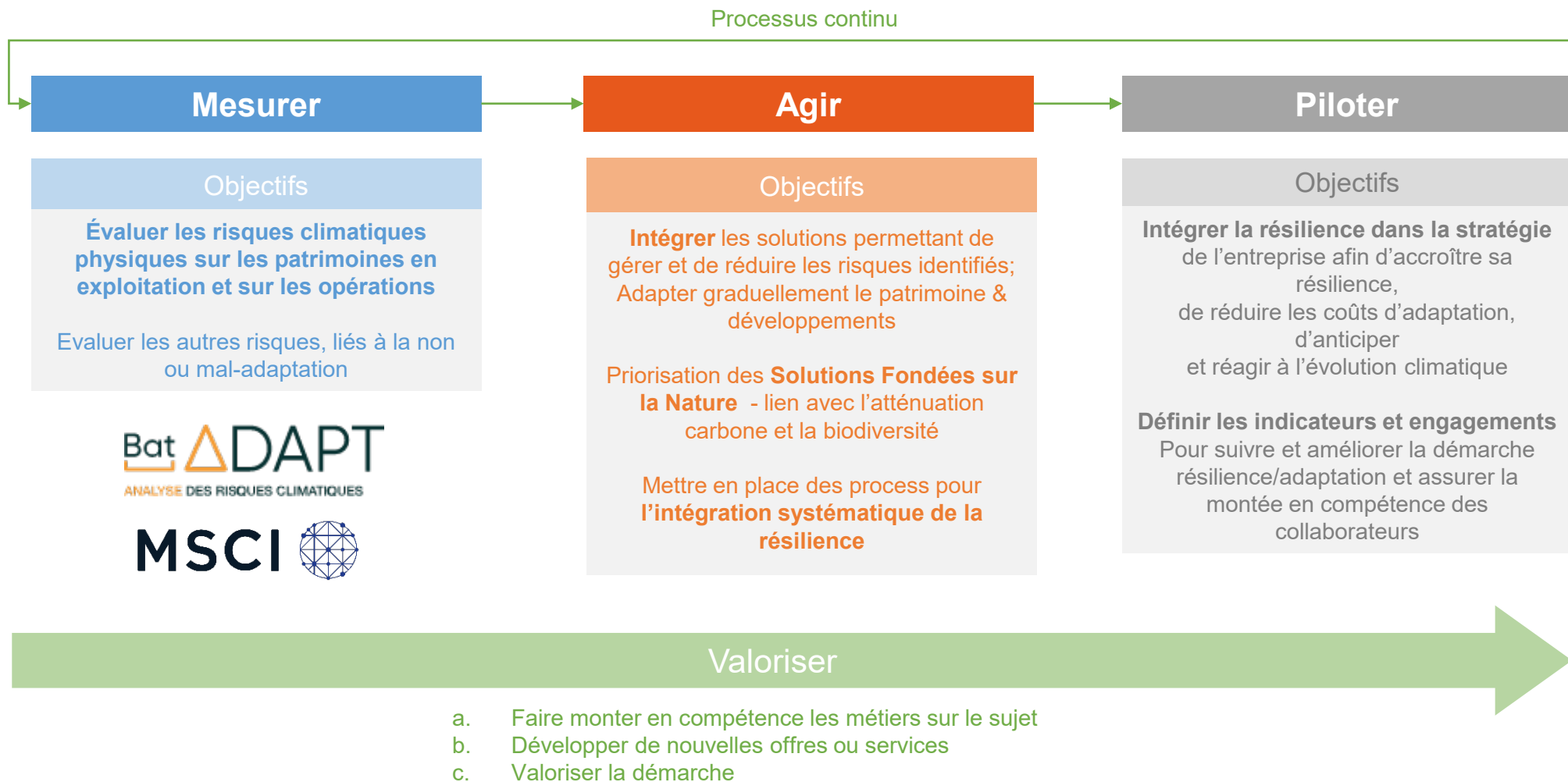
Contexte et démarche d'Icade

Etapes clés



La méthodologie employée par Icade

Une démarche sur 4 piliers



Stratégie 2023 - 2026

Engagements par pôle

Foncière Tertiaire

Mesurer et adapter l'ensemble du patrimoine au changement climatique à horizon 2030

Cartographies régulières, hiérarchisation des risques, intégration des solutions d'adaptation aux plans travaux ...

Foncière Santé

Adapter 100 % des actifs les plus exposés aux risques climatiques, en priorité les risques liés aux inondations et submersions d'ici 2030

Cartographies dont EU, audits inondation, intégration aux plans travaux ...

Promotion

2/3 des logements en RE2025 dès 2022

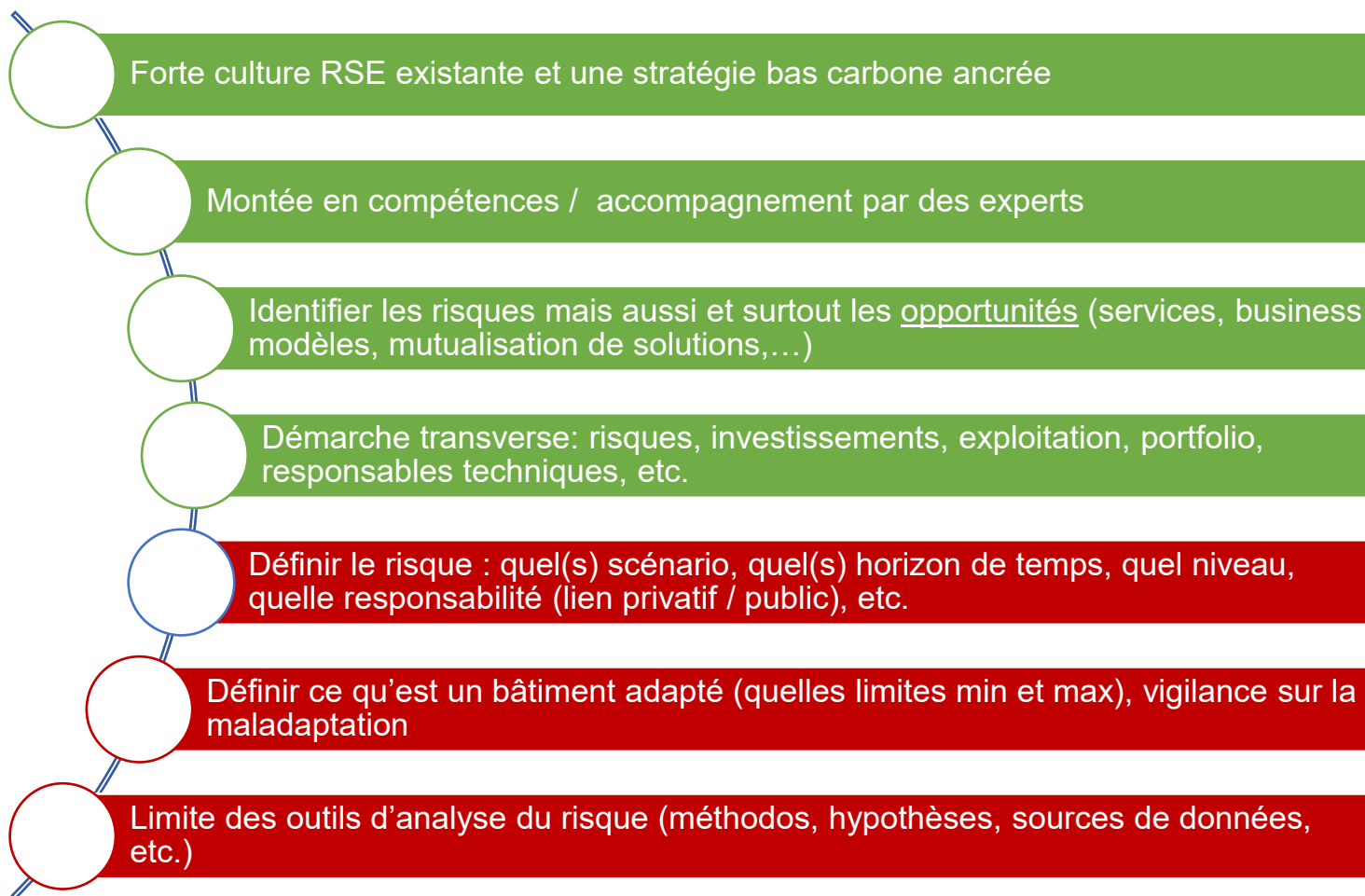
Répond au risque chaleur (d.h) Autres risques pris en compte via le respect de la réglementation et des documents d'urbanisme.

Cartographie biannuelle des opérations

Transverse

- Analyse et participation à l'amélioration des outils de cartographie et d'analyse du risque
- Intégration d'indicateurs du risque climatique dans les processus décisionnels (opération, acquisitions)
 - Prise en compte du risque climat dans la valorisation des biens (réflexion en cours)
- Développement de programmes de formations internes par métier et sensibilisations externes

Leviers & Freins





www.hqegbc.org



www.globalabc.org/

Avec la participation de



RESALLIANCE