

LES ENTRETIENS DU CADRE DE VILLE



@CadreVille



#EntretiensCDV





KEY-NOTE N°2

Des bâtiments aux quartiers durables : comment innover collectivement ?

Key-note animée par Hugo CHRISTY, DEMAIN MATIN





Patrick NOSSENT
Administrateur
Alliance HQE - GBC





Les Entretiens du Cadre de Ville

DU BÂTIMENT AUX QUARTIERS DURABLES

Le 8 octobre 2020

Alliance
HQE
GBC FRANCE



Paris la Défense



OBJECTIFS DE DÉVELOPPEMENT DURABLE



FONDATION ELYX

- Reconnue d'utilité publique
- Collectif de professionnels pour un cadre bâti durable
- Cadre de références, de définition et d'évaluation



HQE Performance : programme d'innovation collaborative pour des cadres d'évaluation thématiques



Objectif : disposer d'indicateurs communs qui permettent de définir et d'évaluer, de façon universelle, un bâtiment ou un aménagement durable.

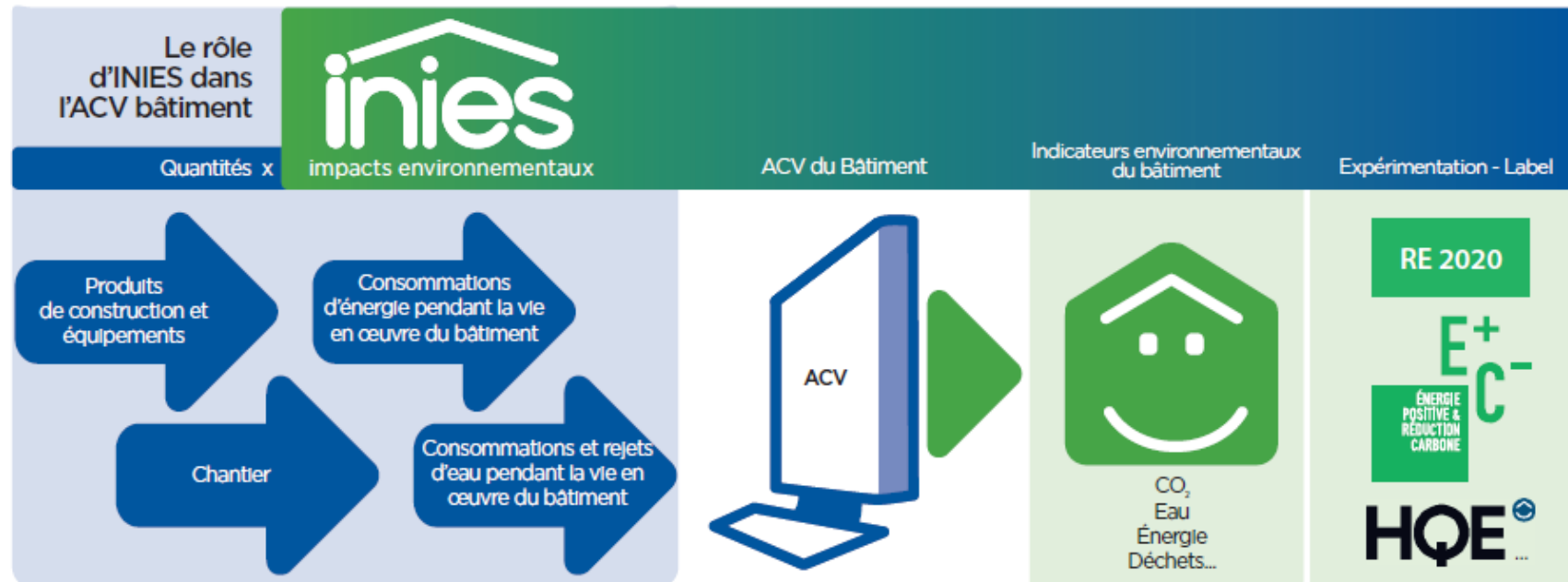
Une approche globale et multicritère



- **La RE 2020 pour les bâtiments neufs : une première étape vers le multicritère et la réflexion en cycle de vie**
 - introduit des objectifs carbone mettant la lutte contre le changement climatique au premier plan
 - progresse sur le confort d'été permettant de mieux adapter le bâti au climat qui change
 - s'appuie sur l'ACV élargissant la considération au-delà des critères énergie et de la phase d'exploitation



- **Test HQE Performance ACV Bâtiments et Base INIES**
 - références pour l'expérimentation E+C- et la RE 2020



• Rénovation et Economie circulaire

ACV RÉNOVATION
JANVIER 2019

Guide pratique

Pour évaluer la performance environnementale des bâtiments rénovés et comparer leurs niveaux avec E+C-



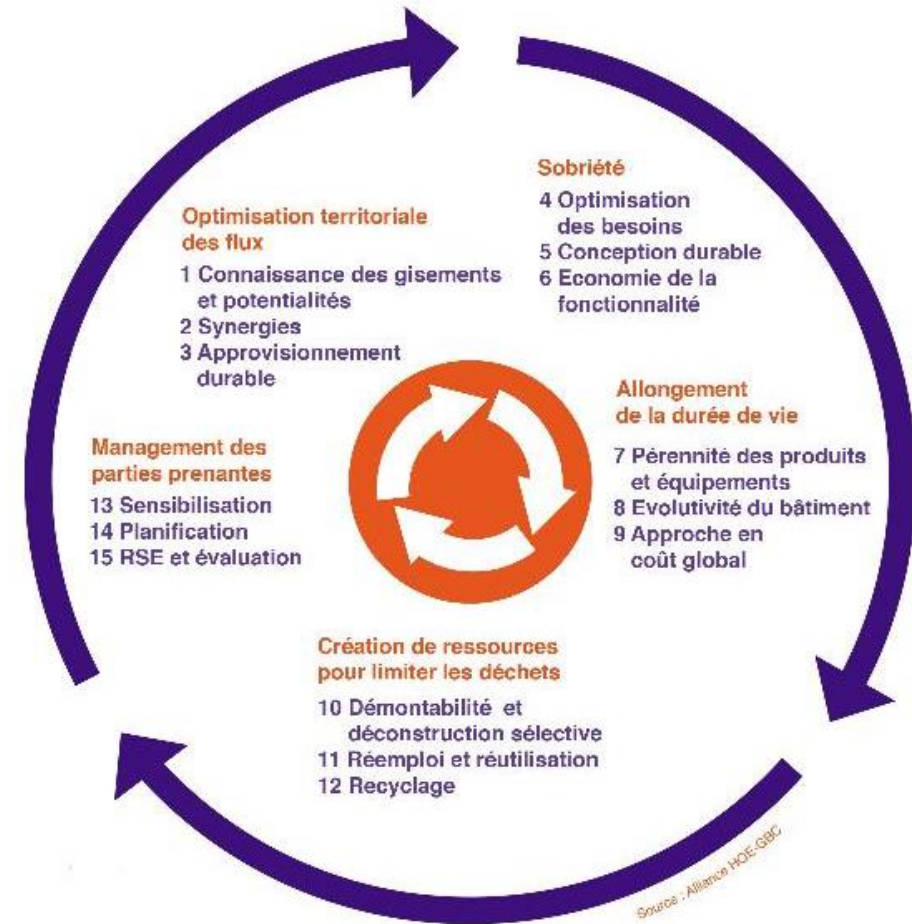
Logo Alliance HOE GBC FRANCE

Avec le soutien de



ADENE
Agence de l'Environnement et de la Réaction au Changement

CSTB
Le futur en construction



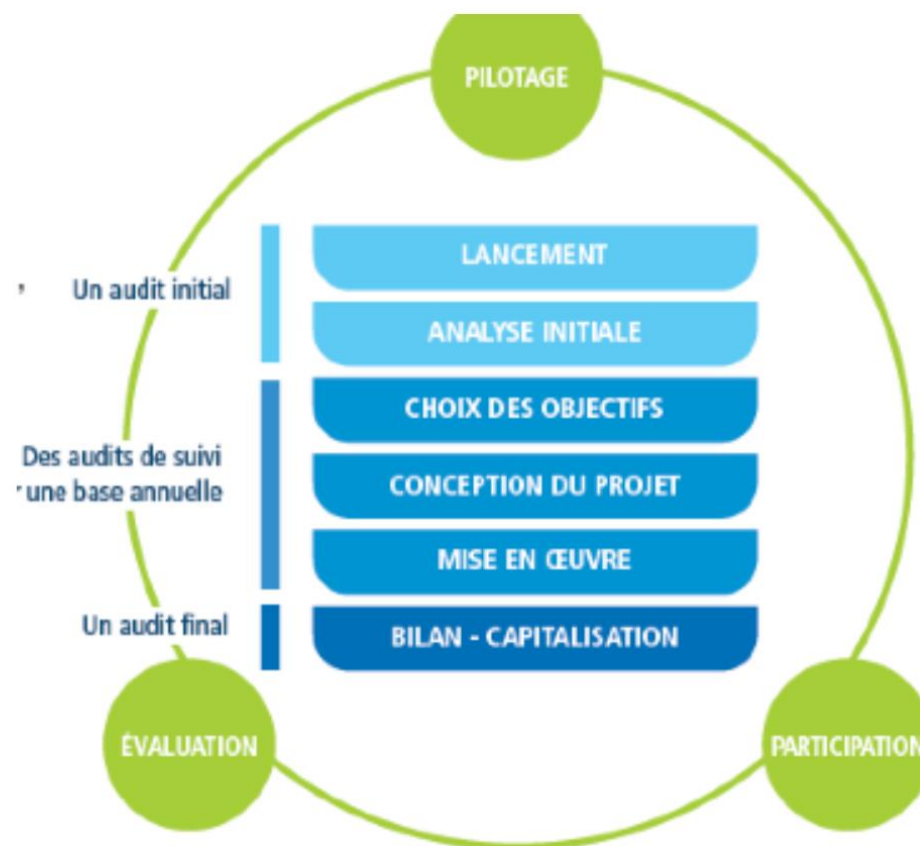
Action continue

• Du Bâtiment aux Quartiers

- Levier pour des bâtiments plus performants
- Potentiel de mutualisations
- Echelle d'optimisation
- Solutions innovantes



- La gouvernance au cœur du projet



• Vers une proposition d'indicateurs

- Renouvellement urbain
- Optimisation VRD
- Terres excavées
- Récupération des Eaux pluviales
- Emplois locaux et insertion

- Efficacité énergétique
- Energies et chaleur renouvelables et de récupération
- Conception bioclimatique
- Coefficient de Biotopes par Surface
- Fraîcheur urbaine

- Accessibilité aux transports en commun
- Mixité fonctionnelle
- Temps de trajet domicile/trajet moyen (connectivité intra)
- Promotion des modes actifs (connectivité infra)
- Impacts sanitaires du trafic

Economie
circulaire

Energie /
Climat

Mobilité
durable

Projet Quartier E+C-

CSTB
le futur en construction

elioth

Alliance
HOE
GBC FRANCE

efficacity 

effinergie
Efficacité énergétique
et confort dans les bâtiments

CertiveA

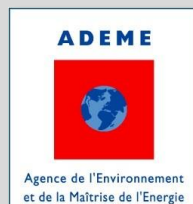


Avec la participation
au comité de pilotage de



MINISTÈRE
DE LA TRANSITION
ÉCOLOGIQUE
ET SOLIDAIRE

MINISTÈRE
DE LA COHÉSION
DES TERRITOIRES



Et des opérations pilotes

- Agglomération de la Rochelle
- ALTER (Anjou Loire Territoire)
- BNP Paribas Immobilier
- CAPI 38
- EPA Euroméditerranée
- EPAMARNE
- ICADE
- VILLE DE SEVRAN

Alliance
HOE
GBC FRANCE

POURQUOI ?

Attentes politiques

« La méthode quartier E+C- doit répondre au besoin d'outil permettant d'**évaluer** et définir opérationnellement ces **stratégies** énergie carbone réclamées dans quantité de documents d'urbanisme. »

Méthode d'aide
à la décision

Méthode
d'évaluation

Pour des
quartiers neufs
comme
existants

POUR QUI ?

Attentes acteurs

« La méthode devra permettre d'évaluer avec une approche d'Analyse de Cycle de Vie (ACV) les impacts énergie et carbone induits par un projet d'aménagement. »

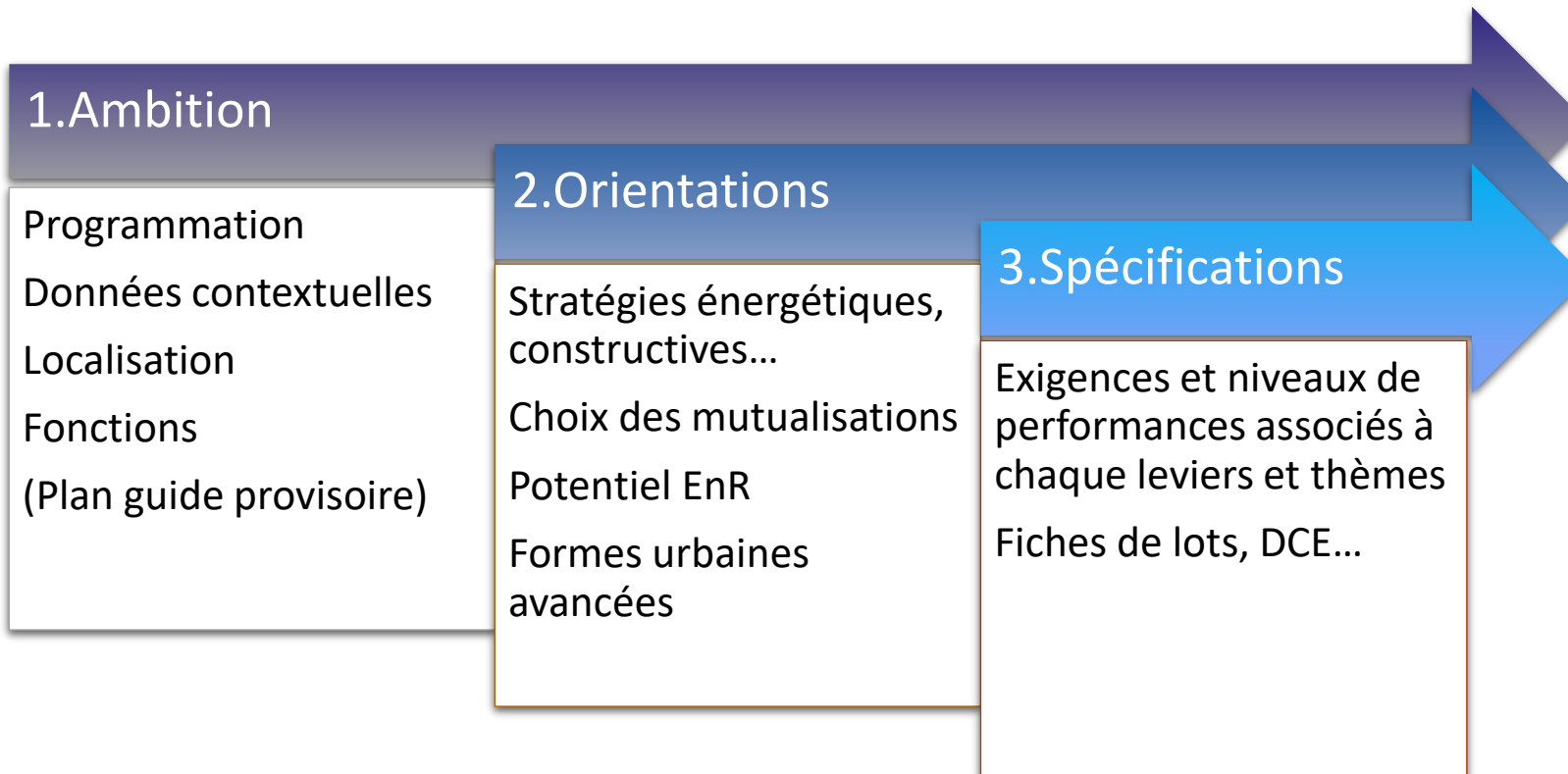
L'aménageur, au cœur du processus

« Il manque aujourd'hui un outil pour définir le niveau d'ambition d'un projet, réaliste compte-tenu du contexte, à destination des élus et des décideurs »

Les collectivités, décideurs, et promoteurs en interaction

POUR QUAND ?

Attentes acteurs



Les trois grandes étapes de conception du projet par l'aménageur

COMMENT ?

Attentes techniques

Elargir la vision du jeu
tout en pouvant restreindre l'évaluation
à son périmètre d'action



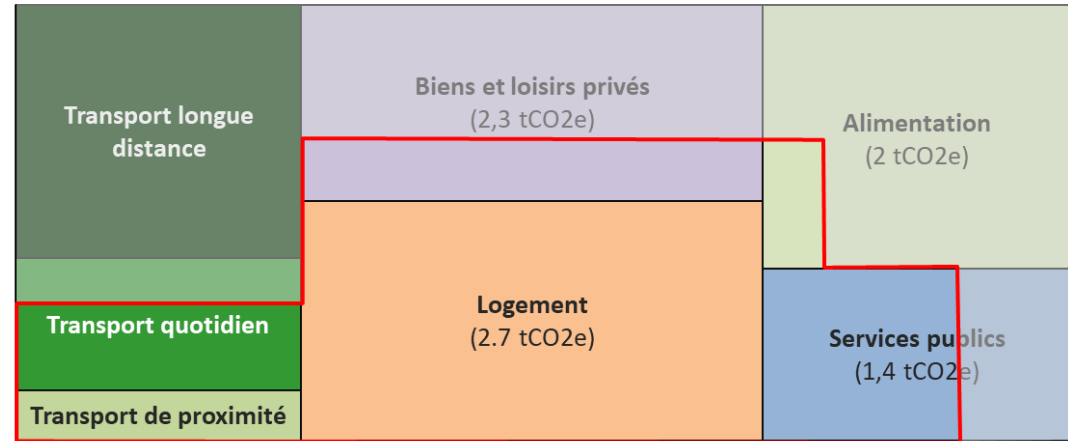
Usager

L'impact du quartier est vue comme l'impact
des fonctions/équipements qui le compose :

- Bâtiments et réseaux énergétiques associés
- Espaces publics
- Mobilité

Vue AMENAGEUR

11 tCO₂eq.an l'Empreinte carbone annuelle d'un français



L'impact du quartier est vue comme l'impact de ses
services sur les usagers (approche service) :

- Empreinte carbone totale par catégorie d'usagers (dans le quartier, en dehors) présenté par services (logements, alimentation, déplacements, etc)

Vue USAGER

Merci de votre attention

Plus d'informations :
www.hqegbc.org

Suivez-nous :
@hqegbc





**Merci de votre participation aux Entretiens du Cadre de Ville
Toutes les interventions disponibles en replay dès le 9 Octobre**

**Rendez-vous le 7 Octobre 2021
pour la 6è edition des Entretiens du Cadre de Ville !**

Portez-vous bien!

