

Charte d'engagement volontaire de la filière du bâtiment **«BÂTIMENTS CONNECTÉS, BÂTIMENTS SOLIDAIRES ET HUMAIN»**

Résultats de l'enquête annuelle 2018

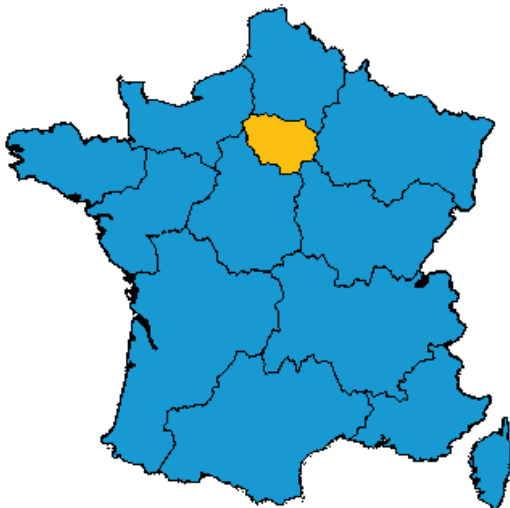




100 répondants

78 signataires de la Charte
14 souhaitant le devenir
8 non signataire

→ Soit un taux de réponse de **61%** des signataires



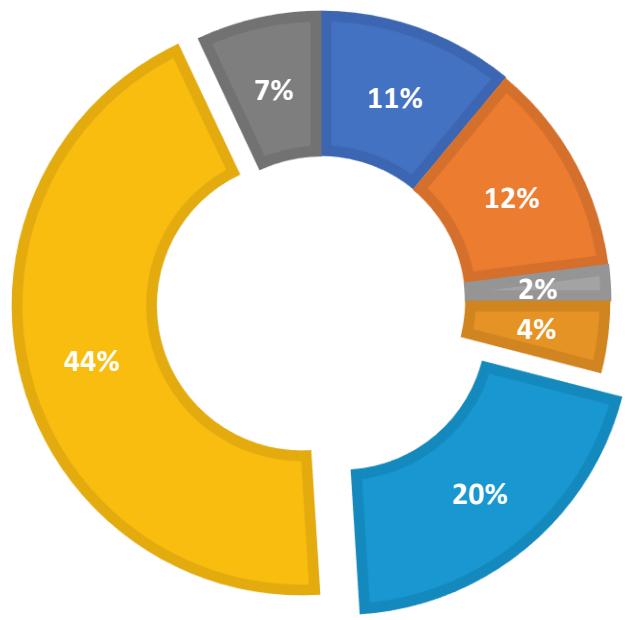
65% des répondants sont en **Ile de France** (cf. sièges sociaux)
35% des répondants sont **hors Ile de France**





Profil métier des 100 répondants

- Organisations professionnelles
- Maîtres d'ouvrage : bailleurs sociaux, privés, EPL
- Collectivités territoriales
- Foncières
- Maîtres d'oeuvre et conseil
- Entreprises et fabricants
- Autre (formation, centre de recherche, certificateur)





Des actions d'information interne réalisées

1/3 des répondants ont **fait référence à la charte** sur les sites internet, leur rapport d'activité, leur réseaux sociaux

85% des répondants ont des collaborateurs qui ont **participé à des évènements externes sur le sujet bâtiment connecté**

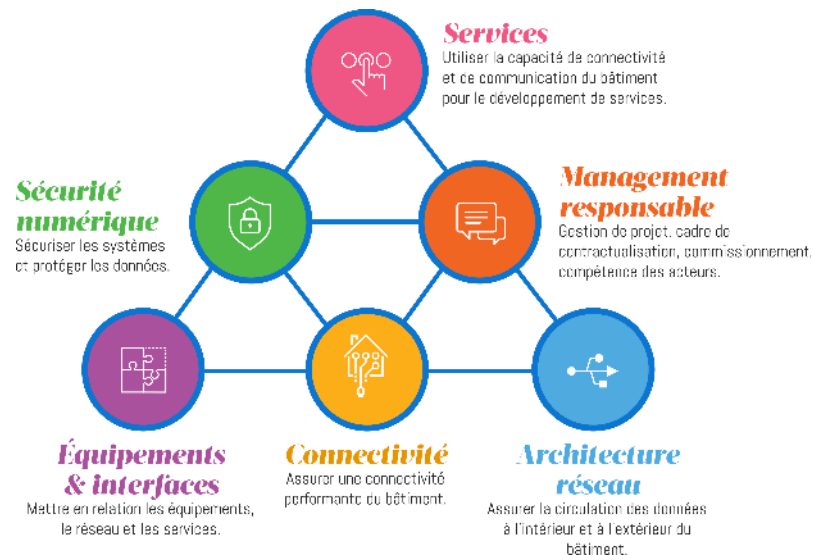
2/3 des répondants ont conduit des **actions d'information interne**





Une maîtrise des thèmes à améliorer

Une maîtrise des thèmes notée par les répondants en moyenne à **3,5/5** mais avec de fortes disparités entre les répondants.



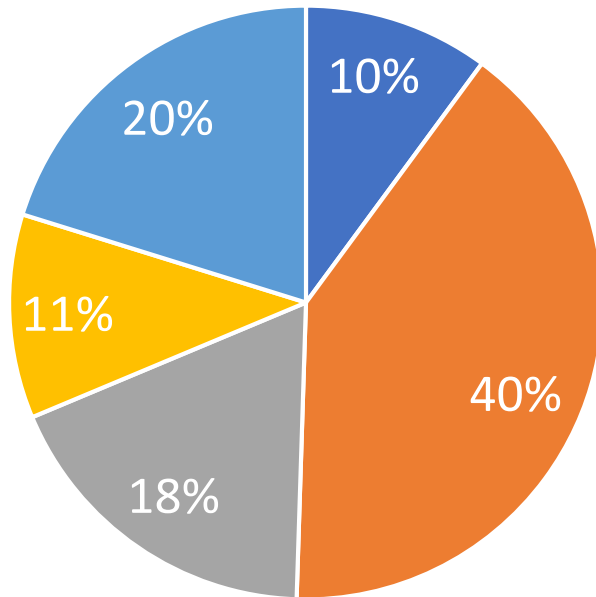
👍 **Connectivité** est le thème classé que le mieux maîtrisé par tous les acteurs.

👎 Le **management** (cf. cadre contractuel...) arrive en dernier pour tous suivi d'**Architecture Réseau** pour les MO et MOE.





Le bâtiment connecté, un sujet émergent



Pour la moitié des répondants

moins d'un quart de leur adhérent, client ou habitant les interrogent sur le bâtiment connecté

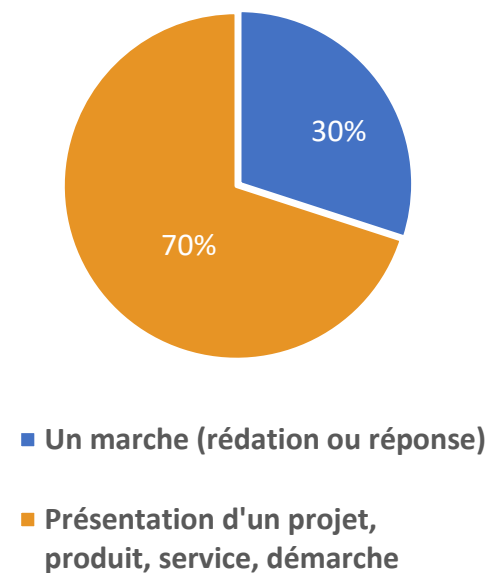
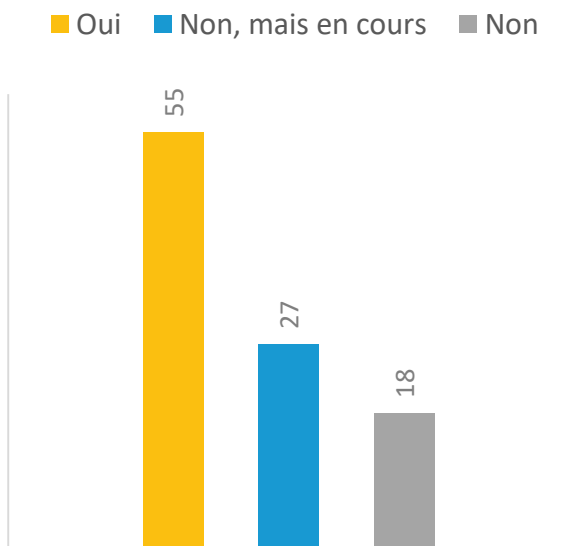
- NSP
- inférieur à 25%
- entre 26% et 50%
- entre 51% et 75%
- supérieur à 75%





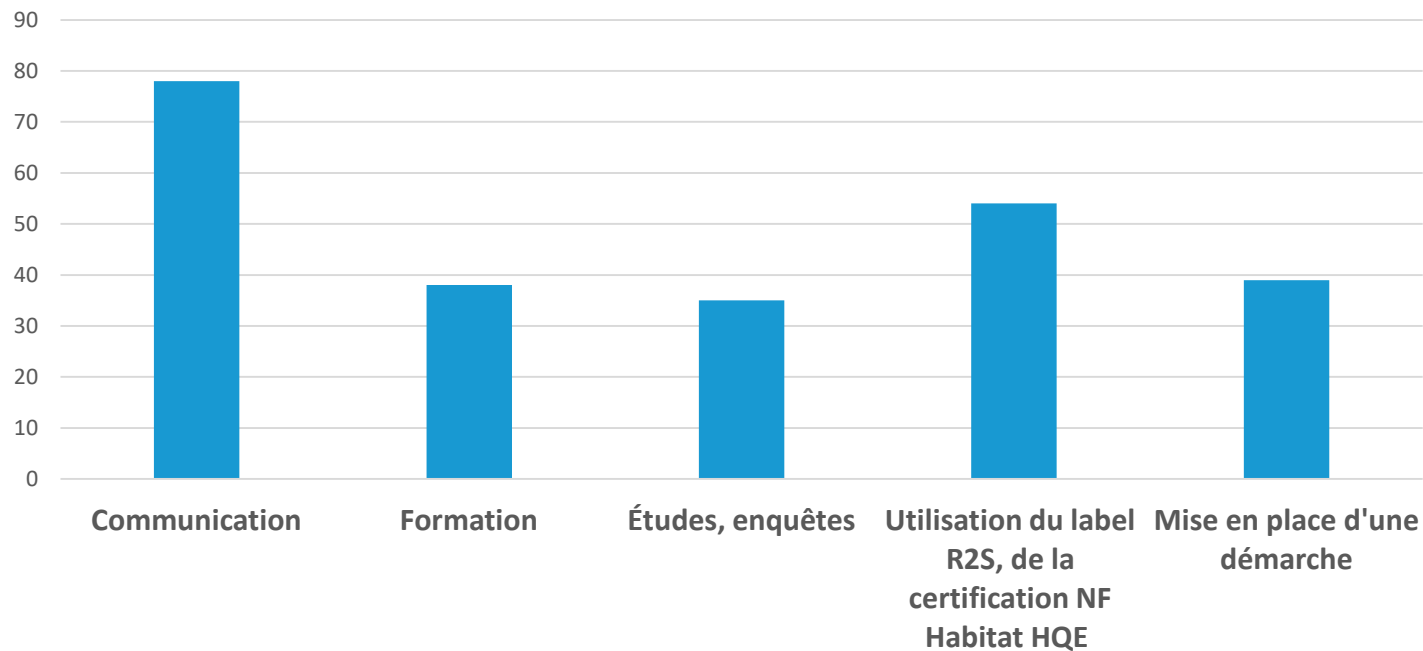
Un cadre définition du bâtiment connecté utilisé

55% des répondants déclarent avoir utilisé le cadre de définition du bâtiment connecté et communiquant





Bâtiment connecté : les actions envisagées pour 2019





Des premiers bâtiments connectés

Les Maîtres d'œuvre, conseil, entreprises et fabricants répondant considèrent qu'en moyenne en... :

- résidentiel **23%**
 - non-résidentiel **35%**
- de leurs **clients** sont **passés à l'acte** pour le bâtiment connecté

→ Une trentaine de bâtiments connectés déclarés par les maîtres d'ouvrages ayant répondu



Les bénéfices escomptés du bâtiment connecté

Meilleure valorisation, attractivité des actifs

Différenciation

Amélioration des performances :
énergie, confort, sécurité...

Développement de nouveaux services

Récupérer facilement les données du bâtiment





Les freins rencontrés/escomptés pour la mise en oeuvre d'un bâtiment connecté

Crainte de surcoût

Compréhension client

Manque de compétences de la filière

Manque de retour d'expérience

Non opérabilité réelle et la fiabilité des systèmes dans le temps

La prise de conscience qu'une infrastructure solide est un pré-requis





Les besoins pour progresser

Retour d'expérience, Rol, démonstrateur

Arguments pour convaincre

Accentuer la promotion et la communication positive des pouvoirs public, institutionnels

Des incitations pour faciliter la prescription

Sensibilisation de la maîtrise d'ouvrage

Montée en compétence / formation

