

Assemblée Générale du 20 mars 2018

RAPPORT MORAL ET D'ACTIVITÉ 2017

Rapport moral



Philippe VAN DE MAELE
Président

Le Mouvement HQE est en marche !

L'Alliance HQE-GBC a porté en 2017 sa stratégie avec une dynamique très forte dans le cadre des orientations ambitieuses qu'elle s'était fixée suite à la fusion réalisée en 2016. Au-delà de l'évènement marquant dans la vie de l'association que représente l'approbation des nouveaux statuts lors de l'assemblée générale extraordinaire de juin, qui sont au Conseil d'Etat pour validation et mise en œuvre rapide, l'Alliance a porté haut et loin sa volonté d'action et de partenariat.

Partenariat, territoire, international, performance et numérique ont été, en effet, les mots clés durant cette année pour l'Alliance des professionnels en faveur d'un cadre de vie durable.

Partenariat et territoire. L'Alliance s'est attachée tout au long de l'année, à travers des actions et de nombreuses prises de parole dans tout le territoire national, à porter l'approche globale et transversale qui caractérise HQE, mais aussi à renforcer un dialogue de proximité avec nos homologues régionaux avec lesquels nous avons consolidé nos liens. Liens forts que nous entendons tisser jusqu'à formaliser des partenariats notamment un premier dont nous nous réjouissons avec Novabuild en Pays-de-la-Loire. Cette proximité se traduit aussi par le développement de la territorialisation des outils HQE. Elle permet aux maîtres d'ouvrages sur le territoire d'une collectivité, sur un projet de bâtiment ou d'aménagement, d'utiliser un langage commun tout en l'adaptant au contexte géographique et culturel local ainsi qu'aux ambitions politiques propres.

Rapport moral

Partenariat et international. Cette dynamique française, l'Alliance HQE-GBC la partage et la valorise en Europe ainsi qu'à l'international à travers une présence de HQE dans 26 pays et au sein du réseau du World GBC notamment. Pour 2017, citons l'exemple de l'efficacité énergétique et de la réduction carbone, pour lesquelles l'Alliance contribue à l'expérimentation E+C-. Au niveau européen, elle participe activement à l'initiative Level(s) de la Commission et collabore à l'échelle mondiale à la campagne « Net Zero » du World GBC. C'est l'un des points forts de notre association : agir à ces différentes échelles et les nourrir les unes des autres.

Cette implication du Mouvement HQE aura été aussi l'occasion de fortes visibilitées et de célébrations. Tout d'abord, la World Green Building Week qui a été placée sous le Haut Patronage du Ministre d'Etat en charge de la transition écologique et solidaire, Nicolas HULOT. Egalement notre congrès biennal « Pushing forward living places » et sa remise de trophées. Enfin, pour conclure l'année, l'annonce de l'attribution à l'Alliance HQE-GBC de l'organisation du congrès international 2019 du World GBC.

Partenariat et Performance. L'Alliance a organisé cette année en partenariat avec la Région Auvergne-Rhône-Alpes son assemblée HQE Performance à Lyon pour marquer son attachement à l'innovation collaborative, à la recherche permanente de la performance, dans une vision durable la plus large et pour pointer également son attachement aux territoires et à sa volonté de territorialisation de son action.

Partenariat et numérique. Que ce soit pour la qualité de vie, le respect de l'environnement ou la performance économique, les bâtiments durables doivent être capables d'accueillir les services numériques d'aujourd'hui et de demain. Pour organiser cette vision prospective et encourager l'innovation, l'Alliance HQE-GBC, en partenariat avec Smart Building Alliance (SBA), a publié un cadre de définition du bâtiment connecté, solidaire et humain. Une action renforcée par la signature, par plus d'une centaine d'acteurs, d'une charte d'expérimentation portée par le Ministère de la cohésion des territoires en partenariat avec les deux associations et le CSTB.

Cette transition numérique irrigue également les outils HQE des partenaires de l'Alliance, avec des processus on-line pour la certification mais aussi de nouveaux outils d'évaluation basés sur le cadre de référence du bâtiment durable, pour favoriser la massification des pratiques en neuf, en rénovation ou en exploitation.

En 2017, notre action collective a ainsi permis d'apporter des avancées significatives sur tous les axes du plan stratégique 2017-2019. Soyons fiers du travail accompli et poursuivons la marche de notre Mouvement pour réussir les transitions environnementales, numériques et sociétales de notre secteur au bénéfice de tous.

L'ESSENTIEL 2017

Alliance
HQE
GBC FRANCE

CHIFFRES CLÉS AU 31 DÉCEMBRE 2017

336 membres

- 28 organisations professionnelles
- 58 sociétés
- 15 associations, collectivités, ...
- 235 professionnels à titre individuel

Budget de 645 k€

- 39 % cotisations
- 25 % redevances de marque
- 11 % subventions
- 25 % mécénat, soutien aux actions

Activités

- 1 congrès international
- 3 conférences
- 17 réunions des groupes de travail
- 3 publications (+ rapport WGBC)



Une influence tangible sur le marché

Focus certification

- 1 logement collectif neuf sur 4
- 15% des bâtiments tertiaires neufs
- Une présence dans 26 pays

TEMPS FORTS 2017

Janvier

**NOUVEAU NOM
NOUVELLE STRATÉGIE**



Avril

**RENCONTRE ANNUELLE ET
BAROMETRE INIES**



Mai

**ASSEMBLÉE ANNUELLE
HQE PERFORMANCE**



Août

**MESURER LA QUALITÉ DE
L'AIR INTÉRIEUR**



Septembre

**WORLD
GREEN BUILDING WEEK**



Novembre

**HQE INFRASTRUCTURES
VERSION 2.0**



Décembre

**LANCEMENT DE LA CHARTE
PAR LE SECRÉTAIRE D'ÉTAT
À LA COHÉSION DES
TERRITOIRES**

Charte d'engagement volontaire
de la filière du bâtiment
«BÂTIMENTS CONNECTÉS,
BÂTIMENTS SOLIDAIRES ET HUMAINS»

**CONGRÈS BIENNAL ET
CÉLÉBRATION DU
MOUVEMENT HQE**



**PUSHING FORWARD
LIVING PLACES** Alliance
HOE-GBC
Congress
14-17 DÉCEMBRE 2017 - Paris World Efficiency

**VICTOIRE DE L'ALLIANCE
POUR L'ORGANISATION DU
CONGRÈS 2019**



AVANCEMENT DES PRIORITÉS STRATÉGIQUES 2017-2019



Déployer et élargir le Mouvement HQE

- Montage d'un projet de MOOC sur le cadre de référence du bâtiment durable
- Outils d'évaluation en ligne : ajustement d'ISIA pour Certivéa et développement d'un outil pour Cerqual
- Augmentation du nombre de projets certifiés en rénovation et exploitation
- INIES, une base de données vivante



Mieux articuler HQE avec les approches thématiques

- Référentiels HQE calés sur E+C-
- Cadre de définition du Bâtiment connecté, solidaire et humain avec SBA
- Préparation d'un cadre de définition sur l'Economie circulaire et d'un profil au sein d'HQE
- Montage d'un projet commun sur les quartiers « E+C- » avec Effinergie, BBCA notamment



Accroître l'envergure territoriale et internationale

- Accueil du Congrès 2019 World GBC
- Intervention à des manifestations dans toute la France
- Partenariat avec Novabuild en Pays de la Loire
- Préparation de nouveaux de partenariats (Nouvelle Aquitaine...)
- Une confiance entre les GBC européens qui s'instaure



Faire des quartiers, une échelle renforcée d'action et d'optimisation

- Montage du projet de Test HQE Performance quartier
- Participation à l'IVD et aux travaux Eco Quartiers



Créer la feuille de route « 2020 – 2030 » du secteur

- Réflexions sur la composition du conseil scientifique de l'Alliance
- Participation active aux concertations gouvernementales et Comités pilotages (E+C-)





INNOVER ET ANTICIPER

Alliance
HQE
GBC FRANCE

HQE PERFORMANCE : FOCUS INDICATEURS ENVIRONNEMENTAUX

Test HQE Performance ACV rénovation

23 modélisations réalisées et un apprentissage collectif



Première réunion sur Level(s) en France avec la Commission Européenne

Analyse technique par rapport à E+C- et aux référentiels HQE

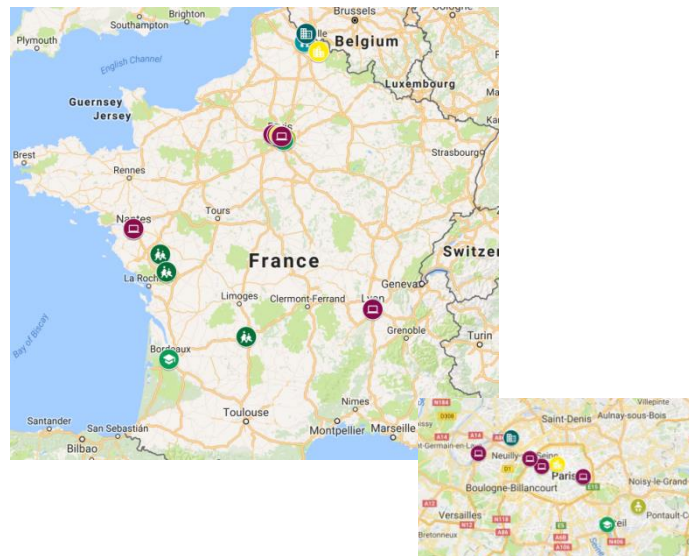
LES PRIORITÉS DE LEVEL(S) :

1. Émissions de gaz à effet de serre tout au long du cycle de vie du bâtiment
2. Cycle de vie des matériaux économes en ressources et circulaires
3. Utilisation rationnelle des ressources hydriques
4. Espaces sains et confortables
5. Adaptation et résilience au changement climatique
6. Coût et valeur du cycle de vie



Types d'opération

- 10 Bureau
- 3 Enseignement primaire
- 3 Enseignement université
- 2 Etablissement accueil petite enfance
- 2 Logements collectifs
- 2 Mixte
- 1 Maisons individuelles



Membre du consortium de recherche

OVALE
Contextualiser la construction

Outils pour Valoriser les actions de transition vers une Economie Circulaire dans la construction - en charge de la communication

Alliance
HQE
GBC FRANCE

HQE PERFORMANCE : FOCUS BÂTIMENT CONNECTÉ

ANIMÉ PAR BENJAMIN FICQUET, DIRECTEUR DES TRANSITIONS ENVIRONNEMENTALES, ICADE

Publication du cadre de définition



Une charte portée par le Ministère de la cohésion des territoires

pour encourager les démarches volontaires dont l'Alliance HQE-GBC est partenaire.



Signature de la charte au SIMI en présence du Secrétaire d'Etat à la cohésion des territoires, Julien Denormandie

Alliance
HQE
GBC FRANCE

HQE PERFORMANCE : FOCUS QUALITÉ DE L'AIR INTÉRIEUR

ANIMÉ PAR LE DOCTEUR FABIEN SQUINAZI, MEMBRE D'HONNEUR DE L'ALLIANCE HQE-GBC

Publication d'un guide pratique

5 ÉTAPES CLÉS POUR INTÉGRER, RÉALISER ET VALORISER
DES MESURES DE QUALITÉ DE L'AIR INTÉRIEUR À RÉCEPTION

-  **1 PROGRAMME**
Intégrer des objectifs de QAI, leurs mesures à réception et le partage des informations
 - Définition de l'ambition (valeurs sanitaires à atteindre)
 - Analyse du site et budgétisation
-  **2 CONCEPTION**
Choisir l'équipe, partager les objectifs et prendre en compte les exigences dans le projet
 - Désignation des compétences requises
 - Sensibilisation de l'équipe projet
 - Choix de conception
-  **3 DCE**
Intégrer la campagne de mesures dans les contrats et au planning d'exécution
 - Missions relatives à la campagne de mesures
 - Sélection des prestataires
 - Plan de mesures
-  **4 RÉALISATION**
Suivre la mise en œuvre des exigences de conception pendant le chantier et préparer la campagne de mesures
 - Bonnes pratiques de chantier
 - Vérification des installations de ventilation
-  **5 LIVRAISON**
Réaliser les mesures, analyser, réagir puis valoriser les résultats et les transmettre
 - Bonnes pratiques pour la réalisation des mesures
 - Interprétation des résultats et actions correctives éventuelles
 - Communication aux parties prenantes

Rédaction d'un protocole de mesure de QAI pour les bâtiments en exploitation



Réflexions engagées pour travailler sur les capteurs et mesures dynamiques

HQE PERFORMANCE : LES AUTRES GROUPES DE TRAVAIL

QUALITÉ DE L'ENVIRONNEMENT DE TRAVAIL



ANIMÉ PAR FRANÇOIS BERTHIER, SECRÉTAIRE GÉNÉRAL ADJOINT DE L'ARSEG

- Rédaction d'un guide pratique avec des fiches
- Participation à la définition du référentiel OSMOZ développé par Certivéa

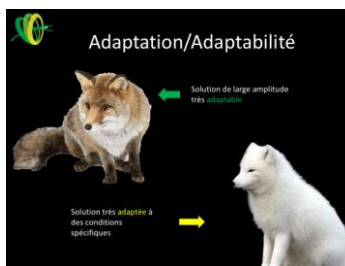
QUARTIERS



AVEC LE SOUTIEN DE L'ADEME

- Préparation du test HQE Performance quartier
 - Choix des thématiques : Mobilité, Energie / Climat, Economie Circulaire
 - Premières réflexions sur les indicateurs d'évaluation et les méthodes associés
- Montage d'un projet commun sur les quartiers « E+C- » avec Effinergie, BBCA notamment

RÉSILIENCE ET ADAPTATION AUX CHANGEMENTS CLIMATIQUES



ANIMÉ PAR ALAIN CAUCHY, DIRECTEUR DU PATRIMOINE, GROUPE SNI

- Présentation et retours d'expérience
- Lancement rédaction d'un mémento

BIODIVERSITÉ



CO-ANIMÉ AVEC OREE

- Interventions et retours d'expérience



ECONOMIE CIRCULAIRE



ANIMÉ PAR ANTOINE DESBARRIERES, DIRECTEUR DE QUALITEL

- Interventions et retours d'expérience
- Rédaction d'un cadre de définition



**DÉVELOPPER LES BONNES PRATIQUES ET
LA PERFORMANCE**

Alliance
HQE
GBC FRANCE

CERTIFICATION HQE™ EN FRANCE ET À L'INTERNATIONAL

AU 31/12/2017

HQE

Certivea

CERQUAL 
QUALITEL CERTIFICATION

CÉQUAMI 
GROUPE QUALITEL

Certivea

France

1 logement
neuf sur **4**
certifié
en France
par Cerqual

15%

de bâtiments tertiaires neufs
certifiés en France par Certivea

NON-RÉSIDENTIEL

NEUF

1 736 unités (=19 332 623 m²)
dont 148 nouvelles en 2017
(=1 244 655 m²)

RÉNOVATION

280 unités (=2 905 597 m²)
dont 38 nouvelles en 2017
(=334 616 m²)

EXPLOITATION

497 unités dont
127 nouvelles en 2017

LOGEMENT COLLECTIF INDIVIDUEL GROUPE

NEUF

436 383 logements dont
40 261 nouveaux en 2017

RÉNOVATION

58 825 logements dont
3 324 nouveaux en 2017

MAISON INDIVIDUELLE

NEUF

4 581 maisons individuelles
dont 740 nouvelles en 2017

RÉNOVATION

9 maisons individuelles

AMÉNAGEMENT

51 opérations

INFRASTRUCTURES

9 opérations

Hors - France

Présence dans

26 pays


cerway

BÂTIMENT

28 404 unités
(=7 720 591 m²)
dont 1 347 nouvelles en
2017 (=323 039m²)

AMÉNAGEMENT

13 opérations

HQE™ DANS LE MONDE



France & Hors - France

**+ de 85 millions de m² de bâtiments certifiés
dont 8,8 nouveaux en 2017**

**+ de 500 référents
certification HQE**

Alliance
HQE
GBC FRANCE

La base INIES

Une année marquée par les nombreuses entrées et sorties de déclarations

entrée

De FDES et PEP motivés par l'expérimentation E+C- et la perspective de la future réglementation environnementale

Des FDES et PEP de produits ou équipements BtoC non vérifiées en application de l'obligation de vérification entrée en vigueur au 1^{er} juillet 2017.

sortie



Les données d'INIES alimentent les calculs E+C-

Les données environnementales : FDES, PEP, données génériques par défaut, données conventionnelles de services..., en tant que données d'entrée des logiciels de calcul ACV compatibles avec le référentiel, représentent un élément central de l'expérimentation E+C-.

Refonte de l'interface de la base INIES pour un accès facilité et une meilleure ergonomie

The screenshot shows the INIES web interface with the following elements:

- Navigation tabs: CATALOGUE DE LA BASE, RECHERCHE D'UN PRODUIT, INVENTAIRE DU CYCLE DE VIE, ESPACE DÉCLARATION.
- Breadcrumb: Accueil > Espace consultation > Catalogue de la base
- Three main data panels:
 - Données environnementales par famille:** A tree view showing categories like 'Bâtiment' (2517) and 'Produits de construction' (1902) with sub-items like 'Voirie / réseaux divers' (77), 'Structure / maçonnerie' (158), 'Façades' (61), 'Couverture / étanchéité' (46), 'Menuiseries' (94), 'Isolation' (663), 'Cloisonnement' (214), and 'Revêtements des sols et murs'.
 - Données environnementales par organisme déclarant:** A list of companies: ACOMÉ (17), AGC FRANCE SAS (AGC) (2), ALTOR INDUSTRIE (1), and ARTEPY SAS (2).
 - Données environnementales dernièrement créées/modifiées (< 30 jours):** A list of product entries, all from KNAUF INSULATION, including 'Laine de Verre ECOSE RT PLUS 035 240 mm (v.1.1)' and 'Acoustilaine 035 100 mm (v.1.1)'.
- Footer: INIES version 4.0.7 - © Alliance HOE-GBC 2017 | Mentions légales | Nous contacter



De nouveaux champs numériques pour de nouvelles requêtes possibles pour les utilisateurs

- lieu de production
- performance principale de l'UF
- Etiquettes COV
- Multi-référencement

Le programme de vérification FDES INIES



Le seul programme de vérification habilité par l'Etat pour les FDES

23 vérificateurs indépendants habilités



Définition d'une procédure de vérification pour les configurateurs de FDES

en étroite collaboration avec la DHUP et le Comité technique de la base INIES

Participation active à l'association européenne Eco Platform visant à harmoniser la vérification des EPD en Europe.



Signature d'un accord de reconnaissance mutuelle avec IBU

Objectif: Favoriser la reconnaissance mutuelle entre le programme de vérification des FDES d'INIES et celui d'IBU en Allemagne, tous deux basés sur la norme EN 15 804.





**REPRÉSENTER ET PROMOUVOIR
LE CADRE DE VIE DURABLE**

Alliance
HQE
GBC FRANCE

PUBLICATIONS

BAROMETRE

RAPPORT

ETUDE

GUIDE

ETUDE

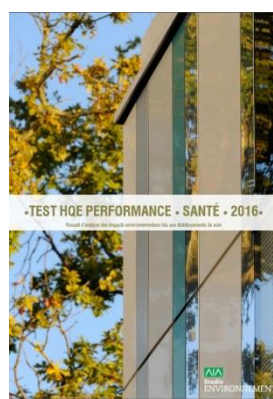
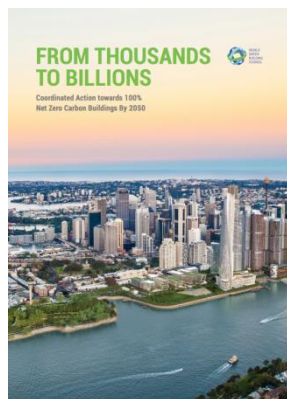
INIES 2016

FROM THOUSANDS TO BILLIONS

TEST HQE PERFORMANCE – SANTE - 2016

MESURER LA QUALITÉ DE L'INTERIEUR DES BÂTIMENTS NEUFS ET RÉNOVÉS A RECEPTION

ETAT DES LIEUX DES DÉCLARATIONS ENVIRONNEMENTALES DE PRODUITS EN EUROPE



Inies, un rôle majeur pour les bâtiments E+C- : énergie positive & réduction carbone

Coordinated Action Towards 100% Net Zero Carbon Buildings by 2050

Recueil d'analyse des impacts environnementaux liés aux établissements de soin

5 étapes clés pour intégrer, réaliser et valoriser des mesures à reception

Benchmark des programmes opérateurs membres d'Eco Platform

Avril 2017
16 pages

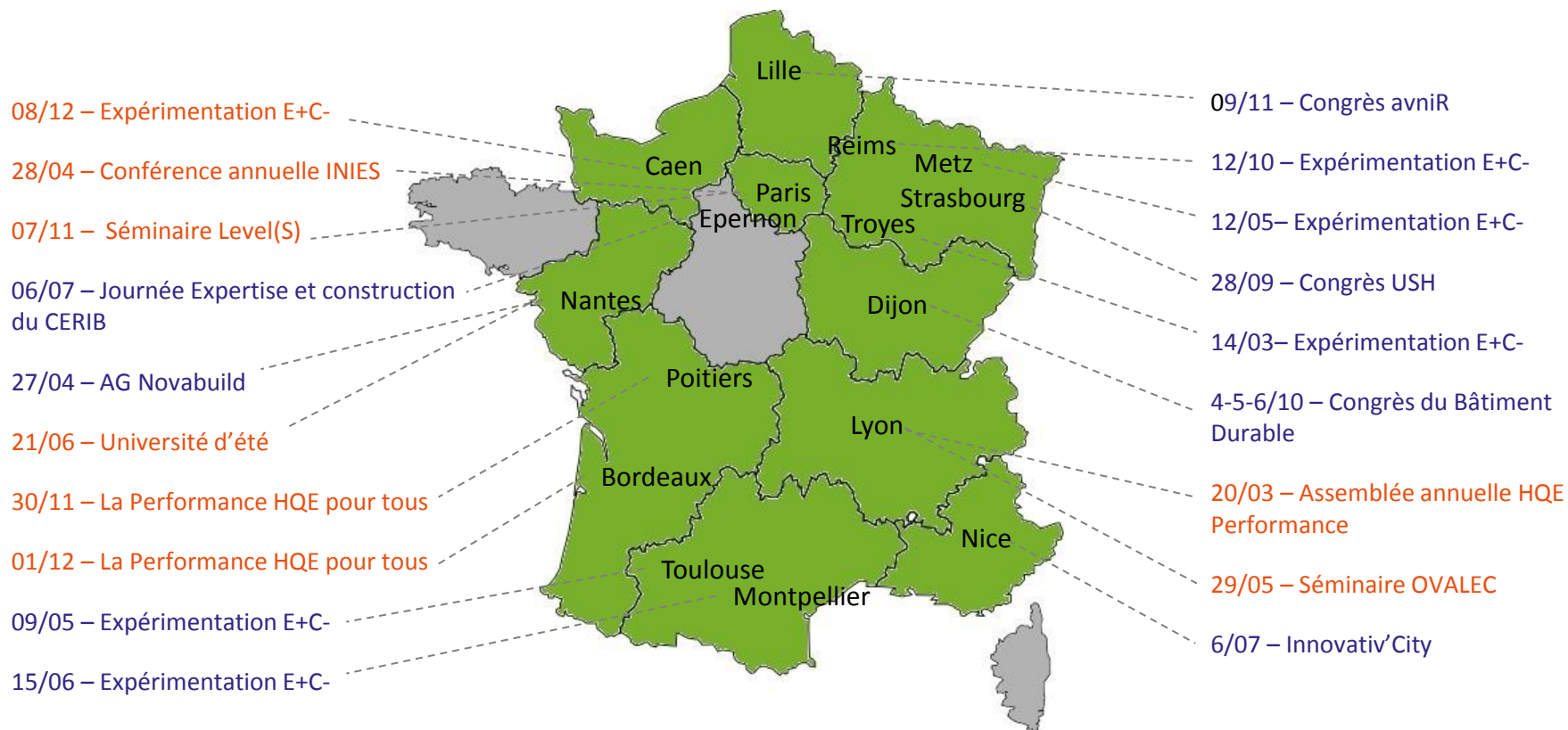
Juin 2017
52 pages

Juin 2017
72 pages

Juin 2017
36 pages

Septembre 2017
34 pages

DES MANIFESTATIONS ET INTERVENTIONS TERRITORIALES



L'Alliance HQE-GBC membre actif du World GBC

Implication dans le réseau européen des GBC

3 rencontres physiques (mars-Dublin, juin-Helsinki, nov.-Budapest) et plusieurs conférences téléphoniques par mois notamment sur la veille européenne.



Word Green Building Week



La semaine a été placée sous le Haut-Patronage du Ministre d'Etat en charge de la transition écologique et solidaire, Nicolas HULOT.



Congrès mondial 2019 du World GBC : victoire de l'Alliance

Il se tiendra donc pour la première fois en France conjointement avec le congrès de l'Alliance HQE-GBC. Le programme sera élaboré conjointement sur des thèmes d'intérêts communs : l'Europe et l'euro-méditerranée ainsi que la Francophonie. Outre le congrès, il accueillera aussi les événements dédiés aux membres du World GBC : assemblée générale, réunion du conseil d'administration, réunion des directeurs de GBC.



L'Energy Efficient Mortgages Action Plan initiative (EeMAP)

Ce projet européen vise à établir de nouveaux mécanismes de crédit pour développer le marché de la rénovation.



DES MANIFESTATIONS ET INTERVENTIONS INTERNATIONALES



Amérique latine



Colombie

- Bogota – conférence
- Décembre- signature d'un accord cadre le promoteur Prodesa

Pérou

- Lima - Conférence

Brésil

- Belo Horizonte - remise de certificats Aqua-HQE



Asie

Chine

- Chengdu – conférence
- Nanjing- séminaire

Vietnam

- Ho Chi Minh – participation à la mission AFEX et CEFEB
- Charming Hoi An – remise de certificat



Afrique

Maroc

- Bouskoura - remise de certificats
- Casablanca – Pollutec Maroc et remise de certificats
- Rabat – membre de la délégation du déplacement du 1^{er} ministre
- Saïdia - séminaire HQE

Tunisie

- Tunis –remise des diplômes HQE aux étudiants de l'école d'Architecture



Europe

Espagne

- Madrid - remise de certificat
- Barcelone – Smart City Expo

Royaume-Uni

- Londres – conférence
- Londres - Ecobuild



REPRESENTATIONS TOUT AU LONG DE L'ANNEE

BATIMENT



- Conseil Supérieur de la Construction et de l'Efficacité Energétique
- Bureau du Plan bâtiment durable
- Comité de Pilotage, Comité technique et groupe de travail de l'Expérimentation E+C-
- Comité consultatif de l'observatoire de la Qualité de l'Air Intérieur
- Comités d'application NF Habitat HQE et HQE Bâtiment Durable

AMENAGEMENT

- Commission nationale EcoQuartiers
- Commission normalisation « Villes et territoires durables et intelligents » qui suit notamment le Comité Technique ISO/TC 268
- Comité d'application HQE Aménagement
- Institut de la Ville Durable

PRODUIT ET EQUIPEMENT

- Conseil de Surveillance de la Base INIES
- Bureau de l'Association EcoPlaform

RESEAUX TERRITORIAUX

- Réunion trimestrielle du réseau BEEP



Avec le soutien technique et financier de :



LE CONGRES BIENNAL #HQEGBC2017



3 conférences plénières
9 ateliers
1 cérémonie de célébration du Mouvement

3 jours d'échange autour des thèmes :

- Energie carbone
- Territoires durables
- Qualité de vie

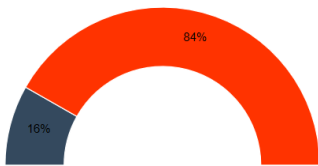


Des partenaires



Communication

Répartition du type de presse
 ● Grand public ● Professionnel



Relations presse

12 communiqués de presse
 2 invitations presse
 6 flashmails

316 articles dans 159 supports
 (52% presse écrite, 46% presse web)

Occasions d'être vu :

- Presse : 6 711k
- Web : 32 536k

Le meilleur tweet (8220 vues)

The definition of net zero carbon building has been created by 10 countries to be flexible [#HQEGBC2017](#) [#advancingnetzero](#)



Réseaux sociaux

874 abonnés

308 k impressions
nbre de personnes touchées

Sur l'actualité de l'Alliance HQE-GBC, ses membres, ... Il alimente en fil continu, la rubrique « Mouvement HQE » du site internet de l'Alliance.

www.hqegbc.org

2264 visites / mois

19 439 utilisateurs

2,5 pages vues en moyenne par visite



www.inies.fr

4217 visites / mois

43 654 utilisateurs

2,04 pages vues en moyenne par visite



LES MEMBRES DE L'ALLIANCE HQE-GBC

Les 336 adhérents à l'Alliance HQE-GBC (au 31/12/2017)

Organisations professionnelles

- ADI – Association des Directeurs Immobiliers
- AIMCC
- ARSEG – Association des Directeurs et Responsables de l'environnement de travail
- CAPEB
- Chambre Syndicale du Zinc
- CINOV
- CSFE – Chambre Syndicale Française de l'Étanchéité
- ECRA
- EGF BTP
- FEDENE – Fédération des Services Energie Environnement
- Fédération des Entreprises Publiques Locales
- FFB – Fédération Française du Bâtiment
- FILMM – Fabricants d'Isolants en Laines Minérales Manufacturées
- FPI
- IGNES
- OGE – Ordre des Géomètres Experts
- LCA FFB
- SNFA – Syndicat National de la construction des Fenêtres, façades et Activités associées
- SYNTEC Ingénierie
- UFME – Union des Fabricants de Menuiseries Extérieures
- UFTM
- UNAM – Union National des Aménageurs
- UNEP
- UNICLIMA

- UNSFA – Union Nationale des Syndicats Français d'Architectes
- UNTEC – Union Nationale des Economistes de la Construction
- UPB – Union Plasturgie Bâtiment
- Union sociale pour l'habitat

Organismes publics, Collectivités, Associations

- ADIVET
- CAPRIS – Club des Acteurs Professionnels des Réseaux Intérieurs Sécurisés
- CERIB – Centre d'Etudes et de Recherches de l'Industrie du Béton
- CIMBETON – Centre d'information sur le ciment et ses applications
- Collectif Isolons la Terre contre le CO2
- CR Auvergne Rhône Alpes
- ConstruirAcier
- CSTB – Centre Scientifique et Technique du Bâtiment
- CTICM
- CTMNC – Centre Technique des Matériaux Naturels de Construction
- FEDAIRSPORT
- Novabuild
- OGEC ND
- OPQIBI
- PROMOTELEC
- QUALITEL

Sociétés

- 2EI VEOLIA
- AB Environnement

- AFNOR Certification
- AIA Life Designers
- ALTAREA COGEDIM
- Architecture Pelegrin
- BDP Marignan
- BIONOVA LTD
- BNP Paribas Real Estate
- BPCE
- Caisse des Dépôts
- CEQUAMI
- CERQUAL Qualitel Certification
- CERTIVEA
- CERWAY
- CETEN APAVE
- CITAE
- Crédit Foncier
- Data Soluce
- DCF
- Deerns France
- Delta Dore
- Egis
- E-ENERGY
- ETHERA
- EUROSIC
- Foncière des Régions
- GECINA
- GIRPI
- Goodwill Management
- Grand Paris Aménagement
- GREENATION
- H3C - énergies
- ICADE
- Ingetel
- Lafarge

- Manexi
- MAPEI
- Médiéco Conseil
- Nobatek
- Novoceram
- Pacte Ingénierie
- PBO Architecte
- Pierre Etoile
- Poste Immo
- Rockwool France
- Saint-Gobain
- SERCIB
- SICLE AB
- SE3M
- SINTEO
- STUDINNOV
- TCEP Ingénierie
- TERA0
- TARKETT
- UL International France
- VINCI Construction
- VINCI Immobilier

Membres individuels

- 15 membres d'honneur
- 220 professionnels

ET EN 2018...

Alliance
HQE
GBC FRANCE

CALENDRIER 2018

01

CADRE DE DÉFINITION
ÉCONOMIE CIRCULAIRE

03

AG HQE PERFORMANCE + AG
LANCEMENT DU TEST
HQE PERFORMANCE QUARTIER
PROCOLE QAI EXPLOITATION

04

DOSSIER QAI SUR CONSTRUCTION 21
SEMINAIRE EEMAP
LE BÂTIMENT DURABLE, CRÉATEUR DE
VALEUR POUR TOUS

05

UNIVERSITÉ D'ÉTÉ CONSTRUCTION
DURABLE EN PAYS DE LA LOIRE
GUIDE SUR LA QUALITÉ DE VIE
DES BÂTIMENTS EN
EXPLOITATIONS

06

HQE INFRASTRUCTURES
PRÉSENTATION DU CONGRÈS 2019 (appel à sponsoring)
RÈGLES DE CALCUL ACV BÂTIMENT EXISTANT
TEST ACV RÉNOVATION :
ENSEIGNEMENTS ET FICHES OPÉRATIONS

CONFÉRENCE ANNUELLE INIES
BAROMÈTRE INIES 2017

07

WORLD GREEN BUILDING WEEK
MEMENTO RÉSILIENCE
LANCEMENT DU TEST HQE PERFORMANCE
ÉCONOMIE CIRCULAIRE

09

PARTICIPATION
CONGRÈS BÂTIMENT DURABLE
RETOUR E+C- DES OPERATIONS HQE

10

ÉQUIPEMENTS SPORTIFS AU SALON DES MAIRES
GUIDE UTILISATEUR ACV RÉNO
APPEL À INTERVENTION ET OUVERTURE DES
INSCRIPTIONS CONGRÈS 2019
APPLICABILITÉ DE LEVEL(S)

11

BÂTIMENT CONNECTÉ SIMI

12

PLAN D'ACTION 2018



Déployer et élargir le Mouvement HQE

- MOOC sur le cadre de référence du bâtiment durable
- Diffusion des résultats du test ACV réno
- Guide mesurer la QAI en exploitation
- Baromètre INIES 2017
- World Green Building Week



Mieux articuler HQE avec les approches thématiques

- Test HQE Performance économie circulaire
- Guide Qualité de Vie des bâtiments en exploitation
- Finance verte : publication valeur verte et projet Eemap
- Retour E+C- des opérations HQE
- Mémento sur la résilience
- Etude sur l'applicabilité de LEVEL(s)



Accroître l'envergure territoriale et internationale

- Animation et développement des partenariats (Pays de la Loire, Nouvelle-Aquitaine, ...)
- Intervention à des manifestations dans toute la France
- Congrès 2019 World GBC
- Une initiative européenne des GBC



Faire des quartiers, une échelle renforcée d'action et d'optimisation

- Participation à l'IVD et aux travaux Eco Quartiers
- Test HQE Performance quartier
- Participation au projet de recherche sur les quartiers « E+C- »
- Conférence HQE Infrastructures



Créer la feuille de route « 2020–2030 » du secteur

- Retour E+C- des opérations HQE
- Premières réunions du conseil scientifique

NOUVELLE EQUIPE



Anne-Sophie
PERRISSIN-FABERT
Directrice



Nathalie SEMENT
Chargée de mission



Nadège OURY
Chargée de mission



Anne-Claire GISLARD
Chargée de mission
internationale



Mary KIEFFER
Chargée de communication



Assistant(e) administratif

Prochains RDV



- **27 Mars** (14h-16h)
1^{er} Comité de préparation du Congrès WorldGBC 2019
(14h-16h)
- **04 Avril** (9h30-12h30)
Séminaire EeMAP : les propositions du projet
- **15 Mai** (14h30-16h30)
Groupe de travail : Indicateurs environnementaux
- **30 Mai**
Université d'été à Nantes
- **31 Mai**
Date limite d'inscription au test HQE Performance quartier
- **03 Juillet**
Assemblée annuelle de la base INIES

Retrouvez
tous vos
rendez-vous
sur notre
site

hgegbc.org