



HQE Pour Tous, un outil au service de votre projet de bâtiment durable



• 03/07/2023

En partenariat avec 

- Estelle Réveillard, Directrice de l'Alliance HQE-GBC
- René Gamba, Vice-président de la Fédération CINOV
- Juliette Rocca, Responsable de communication de l'Alliance HQE-GBC

Sommaire

1. Présentation de l'Alliance HQE-GBC par Estelle Réveillard, Directrice de l'Alliance HQE-GBC
2. Pourquoi l'outil HQE Pour Tous ? par Estelle Réveillard, Directrice de l'Alliance HQE-GBC
3. Contribution de la Fédération Cinov : focus sur le confort acoustique par René Gamba, Vice-président de la Fédération Cinov
4. Démonstration de l'outil HQE Pour Tous par Juliette Rocca, Responsable communication de l'Alliance HQE-GBC

Présentation de l'Alliance HQE-GBC

Créée en 1996 avec le soutien des pouvoirs publics, l'Association HQE est association reconnue d'utilité publique depuis 2004. Elle a fusionné avec l'association France Green Building Council (France GBC) en 2016, devenant ainsi l'Alliance HQE-GBC.

Avec 96 membres, la HQE est présente dans 26 pays.

Ses missions :

- Améliorer les connaissances
- Diffuser les bonnes pratiques
- Innover et anticiper
- Représenter et promouvoir le cadre de vie durable

Ses outils :

- Cadres de référence HQE
- Cadre de définition HQE
- Programme HQE Performance
- Guides pratiques
- Groupes de travail
- Outils numériques



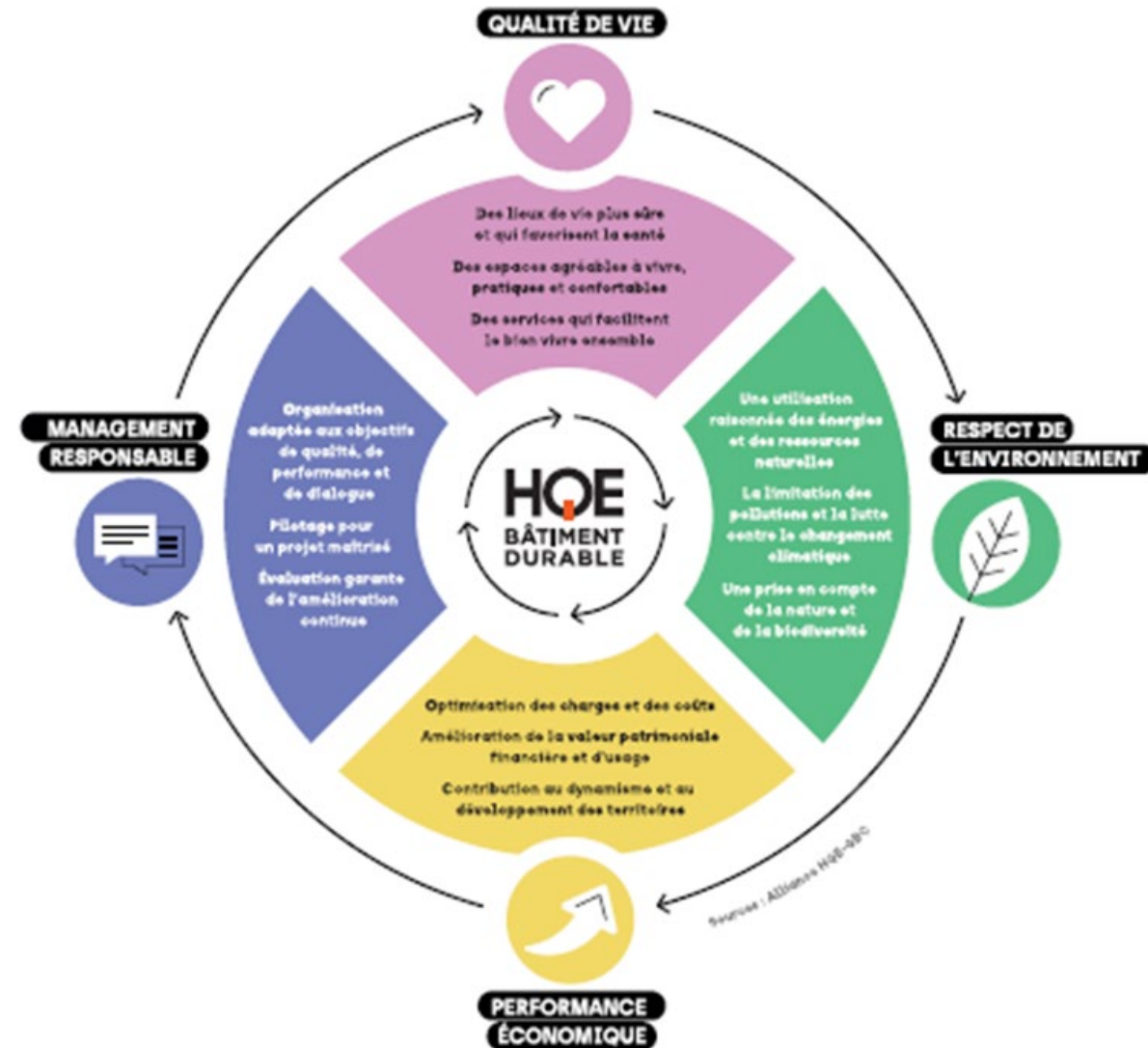
Présentation de l'Alliance HQE-GBC

L'approche globale et multicritère comme cadre de référence

Pour chaque projet et à toutes les étapes de son cycle de vie (conception, construction, exploitation, rénovation), cette approche transversale prend en compte l'équilibre recherché entre 4 engagements :

- La qualité de vie
- Le respect de l'environnement
- La performance économique
- Le management responsable

Ces quatre engagements sont le socle des cadres de référence de l'Alliance HQE-GBC qui offrent ainsi une vision structurante pour les années à venir.



Présentation de l'Alliance HQE-GBC

Le cadre de référence HQE BD et le cadre de définition de l'économie circulaire de l'Alliance HQE-GBC



Pourquoi l'outil HQE Pour Tous ?

Le projet HQE pour Tous est né du constat que beaucoup d'acteurs du secteur de la construction ne connaissent pas la démarche HQE, ne la maîtrisent pas, manquent d'informations sur le sujet ou ont des a priori sur HQE.

HQE pour Tous a pour missions de rendre accessible et de faire connaître la démarche HQE à tous les acteurs de la construction.

L'Alliance HQE-GBC a l'ambition de **vulgariser** et de **rendre lisible la démarche HQE** à travers l'utilisation d'un **outil numérique, ludique et unique**.

Cet outil s'inscrit dans une démarche de **sensibilisation** et d'**apport d'informations sous la forme d'un concept encourageant pour l'utilisateur**.

Elle a également pour objectif de **mieux connaître son public et de créer une relation avec lui**.



Pourquoi l'outil HQE Pour Tous ?

Pour l'utilisateur : Avoir un accès facile à la démarche développement durable d'un projet

- Découvrir l'approche multicritère
- Apprendre à mettre en place une démarche dans un projet de construction pour créer les bons réflexes
- Situer le projet du point de vue environnemental : apprécier la performance globale autour de la thématique du développement durable d'un projet et définir des pistes d'amélioration pour ce projet.



Les contributions de la Fédération Cinov

- **La Fédération Cinov a contribué à l'outil HQE Pour Tous, en particulier à l'engagement Qualité de vie**
 - Des lieux plus sûrs qui favorisent la santé : QAI, qualité de l'eau, ondes électromagnétiques, résilience vis-à-vis des risques (aléas climatiques)
 - Des espaces agréables à vivre, pratiques et confortables : confort hygrothermique, **confort acoustique**, confort visuel, adaptabilité, accessibilité
 - Des services qui favorisent le bien vivre ensemble : transports, services, bâtiment connecté

Les contributions du Cinov

- **Focus sur le confort acoustique**
 - La qualité des ambiances acoustiques désigne à la fois l'absence de **nuisances sonores** et le maintien du contact auditif avec l'environnement intérieur et extérieur au bâtiment. Une acoustique adaptée aux activités a une influence positive sur la santé, la qualité du travail, du sommeil et sur les relations entre occupants : elle permet en effet de garantir un bien-être plus important et de renforcer la vigilance et l'attention en limitant les difficultés à se concentrer.
 - **Comment améliorer la qualité acoustique ?**
 - **Comment réduire l'impact des bruits extérieurs sans augmenter la perception des bruits intérieurs ?**
 - Les actions à mettre en place
 - Aller plus loin

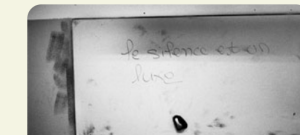
Avez-vous mis en place les actions suivantes ?



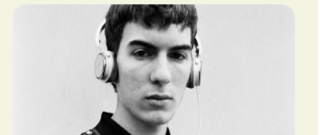
Identifier les sources de bruit externes et internes au projet



Identifier les locaux nécessitant des ambiances calmes



Définir le niveau de performance acoustique (isolement vis-à-vis de l'extérieur / isolement des bruits aériens entre les locaux / bruits de choc / bruit des équipements techniques / durée de réverbération)



Établir des préconisations acoustiques pour la construction de l'ouvrage et modéliser leurs impacts



Prévoir de contrôler la mise en œuvre des préconisations et les niveaux de performances des équipements



Démonstration de l'outil HQE Pour Tous

Deux types de parcours

Je souhaite découvrir la Haute Qualité Environnementale (HQE), je veux savoir si mon bâtiment prend en compte les thèmes des 4 engagements HQE.

PARCOURS DÉCOUVERTE

Je connais la Haute Qualité Environnementale (HQE), je souhaite savoir comment mon bâtiment peut mieux prendre en compte les thèmes des 4 engagements HQE.

PARCOURS APPROFONDISSEMENT

Démonstration de l'outil HQE Pour Tous

Quelques règles d'utilisation

1. **Créer un compte**
2. **Choisir son parcours** (attention une fois le choix fait, il est obligatoire de terminer le parcours de son projet avant de commencer un nouveau parcours)
3. **Saisir les informations générales sur votre projet de construction** (construction ou rénovation...)
4. **Commencer votre parcours**
 - > **Parcours Découverte** (durée 5 minutes)
 - > **Parcours Approfondissement** (durée 10 minutes)
5. **Téléchargez vos résultats** (format pdf + bibliographie)
6. **Aller plus loin vers la certification HQE**

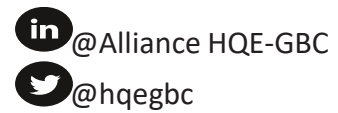
Questions-réponses

C'est à vous !

<https://hqepourtous.hqegbc.org>



Alliance HQE-GBC
4, avenue du Recteur Poincaré 75016 Paris
communication@hqegbc.org



En partenariat avec

