

# Rapport moral et d'activités 2022

—  
Mai 2023



# Rapport Moral

## Par Marjolaine Meynier-Millefert, Présidente de l'Alliance HQE-GBC

D'une année à l'autre, la planète subit les effets du changement climatique et, nous tous, en tant que citoyens et acteurs du cadre de vie, face aux aléas tels que les vagues de chaleur, la sécheresse, les inondations ou le feu, qui se succèdent, devons poursuivre avec conviction l'action visant l'atténuation des risques climatiques et, au-delà, identifier et promouvoir des stratégies de résilience et d'adaptation pour notre cadre de vie.

Cette action est, plus que jamais, indispensable face à l'accélération du réchauffement climatique et, surtout, se doit d'être collective.

Ce rassemblement des forces est l'un des piliers fondateurs de l'Alliance HQE-GBC, association reconnue d'utilité publique, dont l'objectif est d'anticiper les enjeux du cadre de vie durable, d'améliorer et diffuser les connaissances auprès des acteurs du cadre de vie durable pour leur permettre de passer à l'action.

C'est dans cette tradition d'anticipation que l'Alliance HQE-GBC a livré un cadre de définition de l'adaptation au changement climatique dont l'actualité souligne l'utilité. Il expose les enjeux du changement, propose cinq domaines d'action et quinze leviers pour un cadre de vie plus résilient afin d'encourager les acteurs de l'acte de construire à agir.



# Rapport Moral

---

D'une façon générale, la vie de notre association a été marquée, en 2022, par le renforcement du « faire ensemble ». En effet, le dialogue entre le Groupement d'Intérêt Ecologique (représenté par l'Alliance HQE-GBC, le Collectif Effinergie et le Collectif Quartiers Bâtiments Durables), le CSTB, le Plan Bâtiment Durable, l'ADEME et la DGALN a permis de préfigurer, collectivement, une série de travaux, à mener pour la rédaction d'un cadre commun de référence autour des plusieurs thématiques : neutralité carbone, mesure des performances énergétiques effectives, bâtiments qui coopèrent avec les réseaux, confort et santé, gestion durable de l'eau, économie circulaire, biodiversité, adaptation au changement climatique et low-tech. Il s'agit maintenant de co-construire les contenus de ce projet ambitieux nommé « Cap 2030 », en concertation avec les professionnels du bâtiment et de l'aménagement en se fixant l'objectif d'inspirer les travaux réglementaires visant à l'évolution de la RE2020 à moyen-terme.

Il s'agit, là encore, d'anticiper, de voir loin et de préparer l'avenir. Car les acteurs économiques du bâtiment et de l'aménagement, à travers l'acte d'abriter les populations, sont conscients de remplir une mission sociale d'envergure. Ils en sont les acteurs engagés et convaincus, y compris alors qu'ils traversent une période de crise avérée, et loin de les décourager, celle-ci nourrit avec force la volonté de contribuer, au-delà des temps de concertation, à la mise en œuvre complète des transformations environnementales nécessaires aux côtés des pouvoirs publics. La nouvelle réglementation, entrée en vigueur le 1<sup>er</sup> janvier 2022, que nous avons, de la même manière, contribué à élaborer, a, par ailleurs, constitué une montée en charge et en visibilité pour la base INIES. Celle-ci continue ainsi de voir augmenter le nombre de déclarations environnementales déposées. Le passage de la voie expérimentale à l'exigence réglementaire, ajouté au contexte général de transition environnementale, a nécessité un renforcement des moyens de l'Alliance HQE-GBC pour le bon fonctionnement du programme et de la base INIES mais aussi pour donner les bons repères environnementaux aux acteurs du bâtiment. Face à la transformation qu'il nous faut entreprendre, je suis heureuse de voir l'équipe de permanents s'agrandir et il y a fort à parier qu'elle se développera encore.

# Rapport Moral

---

Car, en effet, valoriser une approche globale est un chantier de longue haleine, qui s'inscrit dans le quotidien de l'Alliance HQE-GBC dont l'une des missions principales est la diffusion et la démocratisation des bonnes pratiques. En 2022, notre association a proposé un guide sur la richesse de l'Analyse de Cycle de Vie, un nouvel univers digital avec « HQE pour Tous » adossé à un nouveau site internet destiné à mettre en valeur nos savoir-faire. Elle a également mené des travaux sur l'économie circulaire ainsi qu'une étude sur la taxinomie verte montrant que les référentiels de certification HQE publiés à l'été 2022 permettent de fournir l'ensemble des éléments de preuves de conformité avec la taxinomie verte de l'UE.

A l'international, où nous sommes également présents et actifs, l'association a livré les travaux liés au projet Life Level(s) dont l'ambition était de favoriser l'utilisation de la méthode Level(s), en particulier les indicateurs d'Analyse de Cycle de Vie, de Qualité de l'Air Intérieur et de Coût Global. Enfin, l'Alliance s'est impliquée, avec le World GBC et une douzaine de GBC européens, à faire campagne auprès des décideurs européens pour un cadre de vie durable et un secteur de la construction décarboné en neuf comme en rénovation. Inscrire notre action dans une dimension européenne et internationale est une volonté que nous allons poursuivre avec le World GBC mais également le CPEA (Climate Positive Europe Alliance), en particulier avec le développement de la deuxième étape de #Buildinglife qui commencera en fin d'année et pendant quatre ans. L'objectif : embarquer les professionnels et expérimenter les bonnes pratiques d'une approche globale et multicritère en Europe.

Pour paraphraser Antoine de Saint-Exupéry, « pour ce qui est de l'avenir, il ne s'agit plus de le prévoir mais de le rendre possible »... Et nous avons pour cela, entre nos mains, les clés du monde de demain. Il nous faut engager notre responsabilité collective afin de contribuer à organiser le présent pour permettre l'avenir.

# Sommaire

---

- Nos chiffres clés **en 2022** ..... p.6
- Nos temps forts **en 2022** .....p.7
- Accompagner les transitions environnementales ... .....p.9
- Innover & anticiper du bâtiment au quartier .....p.19
- Coordonner notre action en Europe et à l'International .....p.25
- Développer les bonnes pratiques et la performance .....p.31
- Représenter et promouvoir le cadre de vie durable.....p.34
- Qui sommes-nous ? .....p.44
- Et **en 2023** ? .....p.49

# Nos chiffres clés

## Au 31 décembre 2022

### Budget

**1 238 K€** ↗

14% cotisations

7% redevances

Prestations :  
HQE 12% - INIES 26%

34% subventions

6% mécénat,  
soutien aux actions

### Vie de l'Association

**94 membres actifs**  
dont :

25 organisations  
professionnelles

31 sociétés

11 associations

18 membres d'honneur

3 collectivités et  
associations de  
collectivités

1 ordre

5 Centres  
techniques et  
scientifiques

et **818 référents**  
dont :

708 référents HQE  
France et

110 référents HQE  
à l'International

### Activités

7 publications

**Nouveau site HQE**



15 instances et  
réseaux dans lesquels  
une représentation  
est assurée

11 communiqués  
de presse

11 newsletters

**Nouvel outil digital  
HQE Pour Tous**



### Influence

**INIES** ↗↗↗

4828 données  
disponibles  
sur la Base

**Données disponibles  
sur la Base**

2639 FDES

536 PEP

1 653 données mises  
à disposition par  
le Ministère  
[DED/Données  
conventionnelles  
(données de service  
et lots forfaitaires)].

1 218 647 connexions  
à www.inies.fr  
en mode consultation  
(583 026 en 2021)

8 899 connexions  
à www.inies.fr  
en mode déclaration  
(6 255 en 2021)

**HQE** ↗

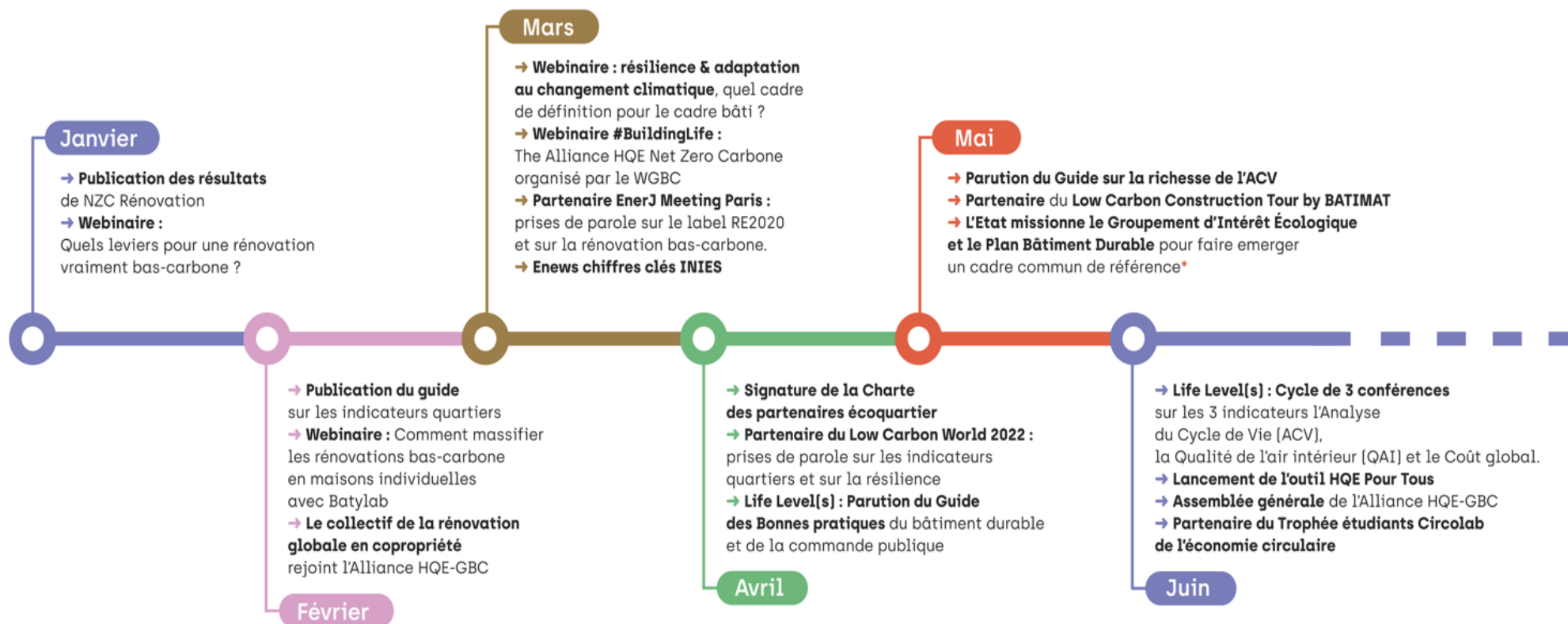
1 logement collectif  
neuf sur 4 est certifié

9% des bâtiments  
tertiaires neufs  
sont certifiés

37% des bureaux neufs  
sont certifiés

Une présence dans  
**26** pays

# Nos temps forts en 2022



\*Dans la continuité des travaux menés au printemps 2021, l'Etat, dans une lettre de mission adressée par Stéphanie Dupuy-Lyon, Directrice Générale de l'Aménagement, du Logement et de la Nature au ministère de la Transition écologique, confie au Groupement d'Intérêt Ecologique (GIE), composé de l'Alliance HQE-GBC, du Collectif Effinergie et du Collectif des démarches Quartiers et Bâtiments Durables, et au Plan Bâtiment Durable le soin de conduire les travaux menant à l'émergence d'un cadre commun de référence pour aller au-delà de la RE2020.

# Nos temps forts en 2022





## Partie 01

---

# Accompagner les transitions environnementales



# RE 2020

---

## Application de la RE 2020 : où en est-on ?



Le secteur du bâtiment est engagé depuis plusieurs années dans une démarche de **baisse de son impact environnemental**. 2022 a marqué une étape importante pour la filière :

- Entrée en vigueur de la **réglementation environnementale (RE2020)** :
  - 01/01/2022 : pour le logement neuf
  - 01/07/2022 : pour les bureaux et locaux d'enseignements
  - 01/01/2023 : Constructions  $S < 50\text{m}^2$ , extension  $S < 100\text{m}^2$  pour la maison individuelle et  $S < 150\text{m}^2$  pour logement collectif
  - 01/07/2023 : constructions temporaires et habitations légères de loisirs
  - Courant 2023/2024 : bâtiments tertiaires spécifiques
- Augmentation des seuils jusqu'en 2031 : seuils actuels valables jusqu'en 2025

# Au-delà de la RE2020 : Cap 2030

## Les associations environnementales missionnées par la DGALN pour rédiger un cadre commun de référence

A la suite de la concertation visant l'élaboration d'un futur label en complément de la RE2020, l'Alliance HQE-GBC, le Collectif Effinergie et le Collectif Quartiers Energie Carbone ont proposé aux pouvoirs publics de faire émerger, ensemble, à travers une structure informelle, le GIE (Groupement d'Intérêt Ecologique), un cadre commun de référence permettant d'aller au-delà de la RE2020, multicritère, s'appuyant sur les expertises et les acteurs existants.

En avril 2022, la DGALN a affirmé son soutien à cette initiative par lettre de mission comprenant deux phases de travaux. La première phase, qui s'est déroulée principalement en 2022, a consisté à préfigurer les travaux techniques à mener, à proposer une gouvernance partagée associant les acteurs de la filière et à établir un programme de travail en 2023 et en 2024 avec le concours de la DGALN, de l'ADEME et du CSTB. La deuxième phase visant la rédaction du cadre commun de référence aura lieu en 2023.



Rapport moral et d'activités  
2022



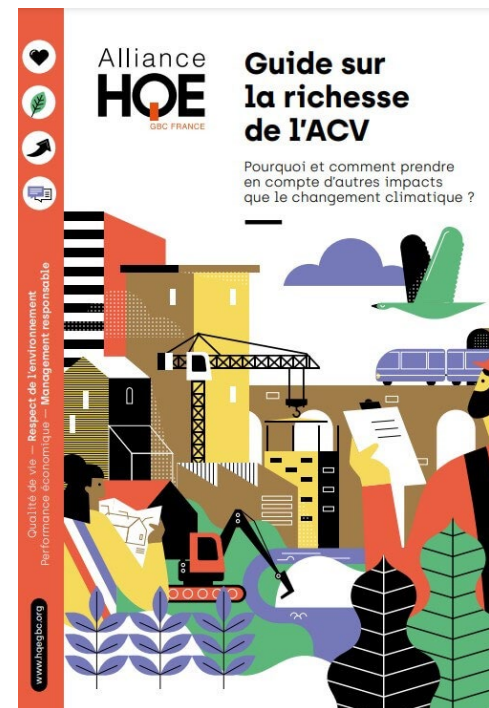
# Guide sur la richesse de l'ACV

## L'Analyse du Cycle de Vie : une approche multicritère allant bien au-delà des seules émissions en Gaz à Effet de Serre

Paru en mai 2022, ce guide a pour objectif de **rendre intelligible par tous l'Analyse du Cycle de Vie (ACV), outil majeur dans l'évaluation de la performance environnementale** de nos bâtiments, et se veut avant tout accessible et didactique.

Loin de se cantonner aux émissions de Gaz à Effet de Serre (GES) , dont l'étude est primordiale mais pas suffisante, **l'ACV permet de s'intéresser à des indicateurs divers et variés et de traiter d'enjeux énergétiques, d'enjeux sur l'eau et les matières premières, ainsi que de biodiversité.**

Ce guide aborde les grands principes de l'outil et la variété des problématiques environnementales que l'ACV permet de traiter. Pour aller plus loin, il fournit des conseils pour intégrer l'ACV dans un appel d'offre et son utilisation aux différentes étapes d'un projet de construction.

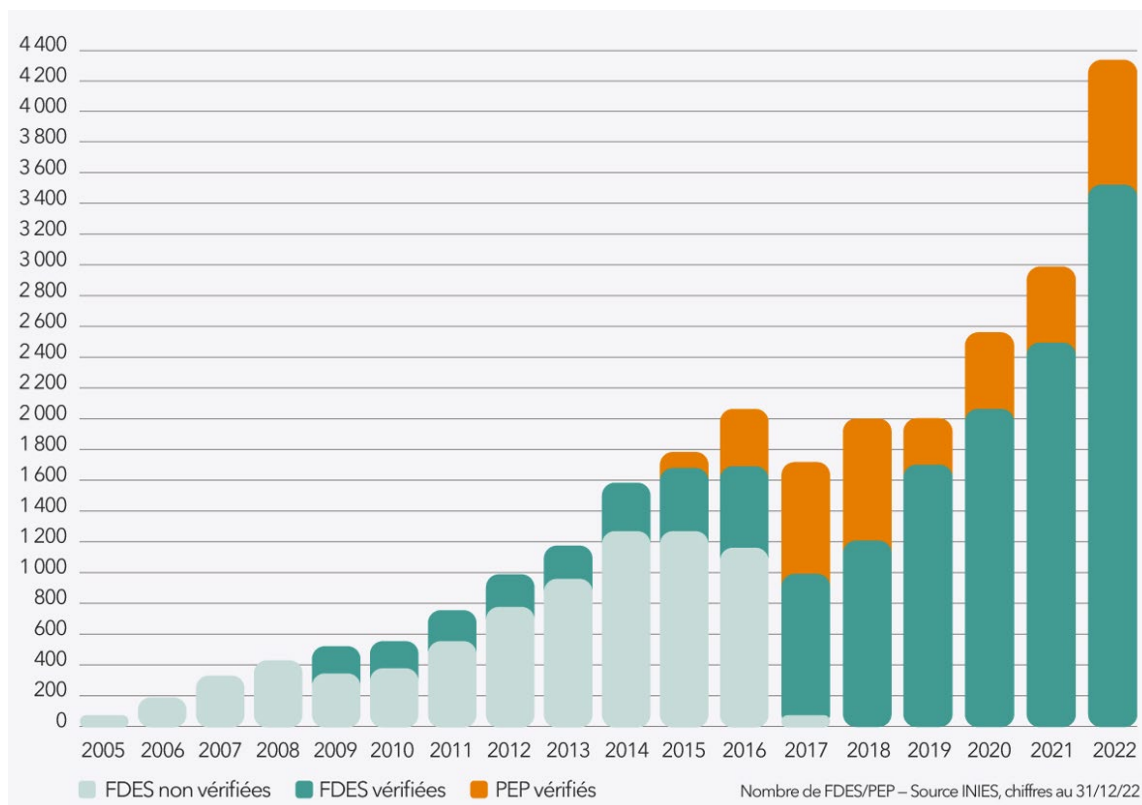


# RE 2020 : Mettre en œuvre



L'Alliance HQE-GBC, propriétaire de la Base INIES, base de référence pour la RE2020

Les chiffres clés au 31 décembre 2022.



3 536

FDES VÉRIFIÉES

811

PEP VÉRIFIÉS

1 548

DONNÉES ENVIRONNEMENTALES PAR DÉFAUT (DED)

105

DONNÉES CONVENTIONNELLES DE SERVICE (DES)

DONNÉES au 31/12/2022



FDES : Fiche de Déclaration Environnementale et Sanitaire



PEP : Profil Environnemental Produit

# RE 2020 : Mettre en œuvre



## Renseigner et accompagner : nouveau coordinateur INIES

Arrivé au sein de l'Alliance HQE-GBC en juillet 2022, Jacques CHEVALIER est le **nouveau secrétaire du conseil de surveillance de la base INIES et du COFIL du programme INIES**. Jacques **renseigne et accompagne les utilisateurs de la base et du programme** : pour les uns, à déclarer leurs données, et, pour les autres, à demander leur accès au webservice. Il **répond aussi à leurs nombreuses questions**, reçoit et traite les anomalies présumées sur les données et **gère les réclamations**. Enfin, Il **travaille** en étroite collaboration avec les déclarants, les vérificateurs et le Comité de Pilotage à l'**harmonisation et la fiabilisation des déclarations environnementales**.



# RE 2020 : Mettre en œuvre



## Les nouveautés d'INIES : nouveaux usages pour le webservice, nouvelle interface d'aide à la revue critique d'ACV bâtiment et amélioration du robot de contrôle

Depuis juin 2022, il est désormais possible de demander l'**accès aux données du webservice** pour **deux nouveaux usages** :

- La **réalisation de bilans de gaz à effet de serre (BEGES)**, notamment en permettant d'améliorer le calcul du scope 3 du bilan sur la contribution liée à l'immobilier,
- La **réalisation d'analyses de flux de matières**, notamment pour des études relatives à l'économie circulaire.

A la demande des spécialistes de l'ACV bâtiment en charge de contrôler la qualité des ACV de bâtiments, une **nouvelle interface** a été mise à disposition afin de **faciliter le contrôle du calcul de la contribution des composants du bâtiment selon la RE2020**.

Dans l'optique d'amélioration continue de la qualité des données d'INIES, des nouvelles fonctionnalités du **robot de contrôle automatique des FDES** ont été développées avec le soutien financier de l'ADEME. Ce robot contrôle aujourd'hui toutes les FDES avant leur mise en ligne.



# RE 2020 : Mettre en œuvre



## Et de nouvelles vidéos motion design



Afin d'accompagner au mieux les utilisateurs de la base INIES, 5 vidéos motion design ont été réalisées :

- Qu'est-ce qu'une FDES ?
- Qu'est-ce qu'un PEP ecopassport® ?
- INIES, un outil essentiel pour la RE2020
- Comment utiliser INIES dans une démarche d'économie circulaire ?
- Comment déposer une FDES sur INIES ?



# RE 2020 : les campagnes AAA

## Appels à accompagnement #FaistaFdes #FaistonPep

Pour **faciliter la mise en œuvre de la RE2020**, deux **appels à accompagnement** avaient été lancés, fin 2019, et 2020 avec le **soutien financier de l'ADEME** pour **encourager la création de nouvelles déclarations environnementales collectives**.

19 projets ont été retenus pour le premier et 12 projets pour le second.

Les projets du premier appel ont été bouclés en 2021 : les déclarants ont reçu une attestation en 2022 et les FDES ont été mises en ligne.

Les projets du deuxième appel sont en cours de finalisation.

Toujours avec le soutien financier de l'ADEME, **un troisième appel à accompagnement** a été lancé fin 2022. 12 projets ont, à nouveau, été retenus.



# Une approche globale de la rénovation

## Le collectif de la rénovation globale en copropriété rejoint l'Alliance HQE-GBC

Le collectif de la rénovation globale en copropriété a rejoint l'Alliance HQE-GBC pour atteindre les ambitions de 2050 et relever ensemble le défi de la réduction des émissions de carbone.

Le collectif intègre l'Alliance HQE-GBC en créant un groupe de travail dédié avec 4 axes d'actions fortes :

1. Faciliter la commande de rénovations globales efficaces
2. Proposer des outils opérationnels
3. Développer le réseau des professionnels
4. Innover dans les financements



## Partie 02

# Innovier & anticiper du bâtiment au quartier



# Économie circulaire : lancement du test EC2

## Digitalisation de la méthode d'analyse de flux de matière

Après la publication du cadre de référence sur l'économie circulaire en 2018 puis la réalisation du Test HQE Performance économie circulaire 1 en 2019, **l'Alliance HQE et le CSTB, avec le soutien financier de l'ADEME, ont poursuivi les travaux visant la création d'un outil digital permettant d'évaluer la contribution d'un bâtiment à l'économie circulaire au travers d'indicateurs de circularité.**



Cet outil en développement a été l'objet d'un Test HQE Performance économie circulaire 2 lancé en novembre 2022. L'objectif était d'éprouver la méthode digitalisée en condition réelle d'utilisation.

9 participants ont pris part au test. Leurs retours ont permis d'améliorer l'outil dans son développement informatique et ses fonctionnalités.

**L'objectif, à terme, est de disposer d'un outil simple et donc utilisable à grande échelle, exploitant les données contenues dans les RSEE RE 2020 et le webservice INIES.**

# Projet NZC Rénovation

## Le contexte

La rénovation est un enjeu majeur pour la décarbonation du parc existant. L'Analyse de Cycle de Vie rénovation, déjà proposée par l'Alliance HQE-GBC, a été mise au cœur du projet pour calculer le bénéfice carbone d'une rénovation.

Le programme collaboratif NZC Rénovation a identifié une méthode cohérente pour augmenter la performance des bâtiments existants sur l'ensemble du cycle de vie. Piloté par l'Alliance HQE-GBC et AIA Environnement, il a été financé par la Fondation REDEVCO et soutenu par le WGBC.

Le projet a porté sur **sept cas d'études représentatifs**. Il a mis en évidence des **leviers efficaces** pour la **réduction des émissions de carbone** sur le marché français de la **rénovation**.

Il a permis d'identifier le **temps de retour carbone** du projet et **5 leviers** pour conduire une rénovation vraiment bas-carbone



### Les temps forts de la communication du projet en 2022

Janvier : webinaire "Quels leviers pour la rénovation bas carbone ?"

Février : webinaire "Comment massifier les rénovations bas-carbone en maisons individuelles ?" avec Batylab

Mars : webinaire #BuildingLife : "The Alliance HQE Net Zero carbone" avec le World GBC

Mars : Partenaire de EnerJ Meeting Paris, prise de parole sur la rénovation bas-carbone

# Cadre de définition résilience & adaptation au changement climatique

## Diffuser un langage commun

Fin 2021, en partenariat avec l'ADEME et le CSTB, l'Alliance HQE-GBC a publié un cadre de définition pour proposer un langage commun de la résilience et de l'adaptation au changement climatique à tous les acteurs de l'environnement bâti.

Il comprend 15 leviers répartis dans 5 domaines:

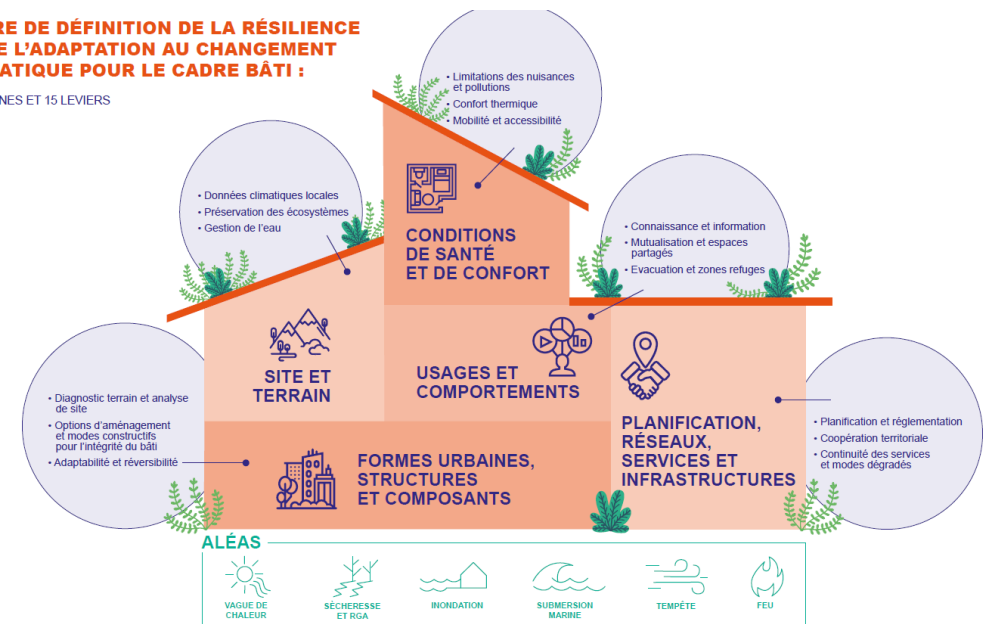
1. Site et Terrain
2. Formes urbaines, structures et composants
3. Planification, réseaux, services et infrastructures
4. Conditions de santé et confort
5. Usages et comportements

En 2022, l'Alliance HQE-GBC a œuvré à diffuser cet outil à travers :

- Un webinar dédié qui a permis la présentation de retours d'expérience le 1<sup>er</sup> mars 2022
- Une conférence sur le salon Solutions Bas Carbon le 5 avril 2022
- Une présentation à la journée du Réseau National des Aménageurs le 25 novembre 2022

### CADRE DE DÉFINITION DE LA RÉILIENCE ET DE L'ADAPTATION AU CHANGEMENT CLIMATIQUE POUR LE CADRE BÂTI :

5 DOMAINES ET 15 LEVIERS



# Charte des partenaires ÉcoQuartier

**Accompagner et enrichir les projets, capitaliser et approfondir les bonnes pratiques**

Partenaire de longue date du Ministère de la Transition écologique et de la Cohésion des territoires dans la cadre de la Commission nationale ÉcoQuartier, l'Alliance HQE-GBC a formalisé son engagement en signant la charte des partenaires ÉcoQuartier et un plan d'actions partagées.

Parmi elles on peut citer l'alignement de la démarche ÉcoQuartier et du cadre de référence HQE Aménagement comme appui à l'élaboration des projets d'aménagement durable.



# Etendre la réflexion aux quartiers

## Guide pratique pour la réalisation de quartiers durables

Ce qui ne se mesure pas, ne progresse pas et la recherche d'un bon indicateur à l'échelle quartier est difficile. L'Alliance HQE-GBC a mis à profit les retours d'expérience pour réaliser ce guide pratique.

Le nouveau **Guide pratique pour la réalisation de quartiers durables - 19 indicateurs pour l'aide à la décision** est issu du bilan du Test HQE Performance Quartier, réalisé sur 30 indicateurs en 2018.

Il propose un **cadre** pour la **mise en œuvre de cette évaluation** selon une **approche globale** et **multicritère** et s'adresse aux **acteurs de l'aménagement opérationnel**.

Alliance  
**HQE**  
GBC FRANCE

**GUIDE PRATIQUE**  
Pour la réalisation  
de quartiers durables



FICHES PRATIQUES D'AIDE À LA DÉCISION

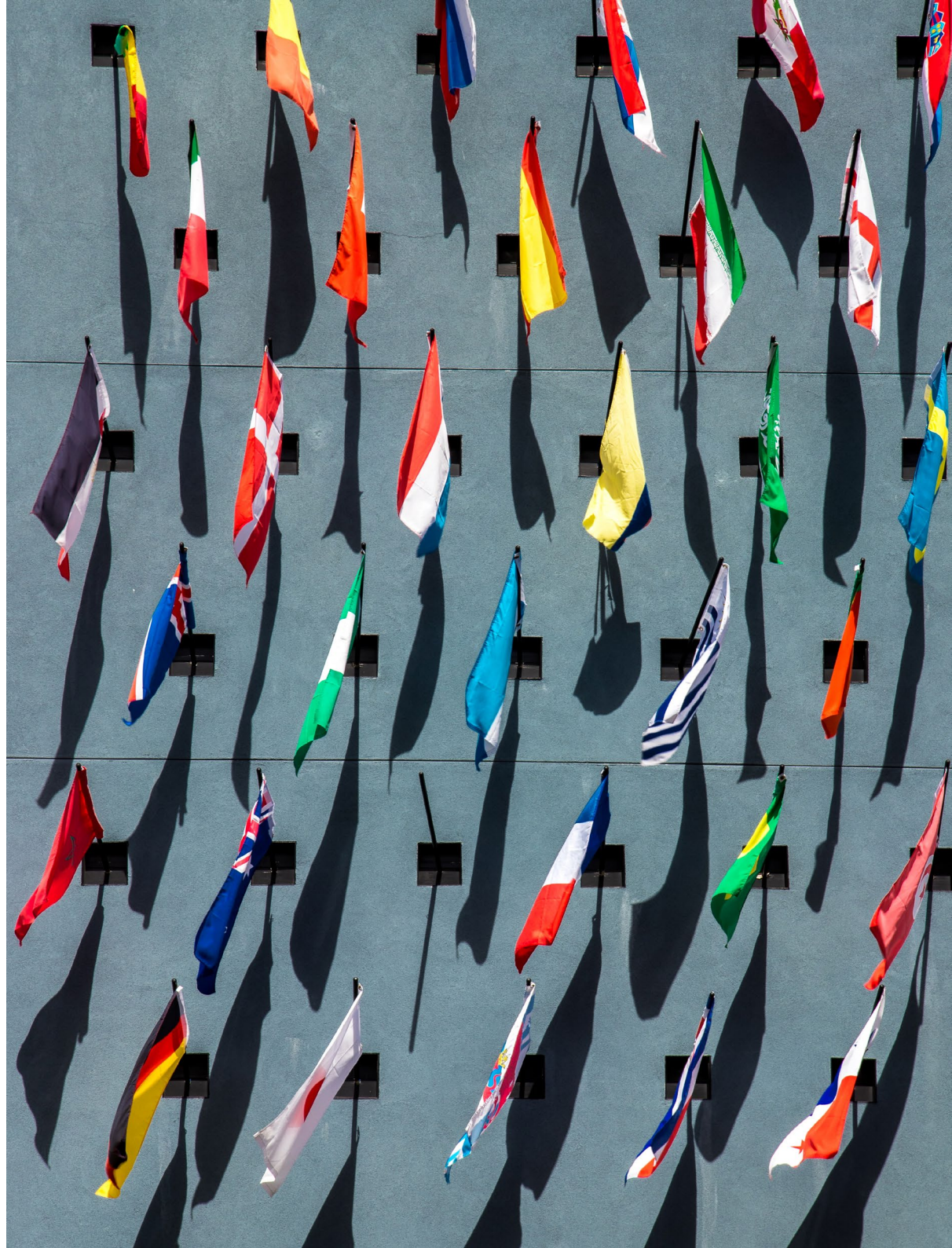




## Partie 03

---

# Coordonner notre action avec l'Europe et à l'International



# Taxinomie

## La taxinomie verte est un pilier de la stratégie de finance durable de l'Union européenne

L'Alliance HQE-GBC, en partenariat avec CERTIVEA et CERQUAL Qualitel Certification, a missionné Deloitte pour assister les équipes dans l'établissement des correspondances entre les critères de la taxinomie verte de l'Union Européenne et les différentes certifications HQE.

L'enjeu de cette étude était de permettre aux parties prenantes concernées par le reporting extra-financier de pouvoir **considérer et utiliser les certifications HQE comme preuves de la conformité des bâtiments certifiés HQE avec les critères de la taxinomie.**

En 2022, seuls les critères pour les objectifs d'atténuation et d'adaptation au changement climatique étaient connus.

Publiée en été 2022, la synthèse de l'étude a montré que **les référentiels de certification HQE permettent de fournir l'ensemble des éléments de preuves de conformité avec la taxinomie verte de l'UE.**

### Objectifs environnementaux fixés par la Commission Européenne

- **L'atténuation du changement climatique**
- **L'adaptation au changement climatique**

- L'utilisation durable et la protection des ressources aquatiques et marines
- La transition vers une économie circulaire
- La prévention et la réduction de la pollution
- La protection et la restauration de la biodiversité et des écosystèmes

Draft - Règlement délégué n°XXX/XXX  
 Consultation publique sur la période du 5 avril au 3 mai, à laquelle l'Alliance HQE a participé à travers la sustainable finance taskforce du WGBC

# Life Level(s) : clôture du projet



## Life Level(s), un projet européen entre GBC lancé en 2019 et clôturé en 2022

Son objectif est de promouvoir la construction durable en Europe en sensibilisant davantage et en utilisant la méthodologie Level(s) : un ensemble d'indicateurs communs à l'Union Européenne pour évaluer la performance environnementale des bâtiments. Life Level(s) se focalise en particulier sur les indicateurs :

- **Analyse de Cycle de Vie (ACV)**
- **Qualité de l'Air Intérieur (QAI)**
- **Calcul en coût global (ACCV)**

Cette année, a permis le déploiement des outils de sensibilisation développés les années précédentes. Les GBC partenaires et l'Alliance HQE-GBC ont organisé des sessions de formation complètes sur ces 3 indicateurs clés pour renforcer la capacité des parties prenantes à utiliser la méthodologie Level(s) et l'approche en ACV. Au total, au niveau européen, cela représente :

**- 1407 professionnels formés dont 592 industriels et fournisseurs et 584 acheteurs publics**



### Temps forts français en 2022

#### Cycle de formation

Intégrer les indicateurs Level(s) : quels bénéfices concrets pour la durabilité des bâtiments?

2/06 : Focus sur l'analyse du cycle de vie (ACV)

9/06 : Focus sur le coût global

16/06 : Focus sur la qualité de l'air (QAI)

# Prescrire des indicateurs environnementaux dans la commande publique

## Life Level(s) – Best practice guide

Des dizaines d'experts des 8 pays de l'Union Européenne partenaires se sont engagés dans la préparation du guide dans le cadre du projet Life Level(s).



**Le guide vise à aider les acheteurs publics à intégrer les indicateurs Level(s) dans leurs processus d'achat. Ce guide fournit des informations sur la manière d'utiliser ces indicateurs pour évaluer la durabilité des bâtiments lors de l'achat de biens et de services.**

**Le guide rassemble des exemples de bonnes pratiques de pays de l'Union européenne qui intègrent l'approche en cycle de vie pour évaluer les performances des bâtiments sur la santé et l'environnement et contribuent ainsi de manière efficace à la lutte contre le changement climatique.**

# Campagne #BuildingLife

## Projet #BuildingLife pour accompagner le Green Deal de l'UE

L'Alliance HQE-GBC, membre du WGBC, a participé à la campagne #BuildingLife pour une décarbonation du secteur bâti.

Proposée par le WGBC, cette campagne adressée à la Commission européenne a soutenu différents leviers, comme par exemple, l'économie circulaire, le cadre de référence Level(s), la directive européenne pour la performance énergétique ou encore la taxinomie qui visent la décarbonation de l'environnement bâti.

Dans le cadre de cette campagne, l'Alliance HQE-GBC a élaboré un recueil des actions réalisées en France.

Elle est également associée à la publication de la feuille de route du WGBC "EU Policy Whole Life Carbon Roadmap".



# Campagne #BuildingLife

## Rencontrez nos ambassadeurs #BuildingLife

L'Alliance HQE-GBC a donné la parole à une dizaine de personnalités du secteur du bâtiment en tant qu'ambassadeur #BuildingLife.



Chaque ambassadeur a partagé ses **solutions** et échangé des **bonnes pratiques** visant à accélérer la **décarbonation** des bâtiments et ainsi lutter contre le **réchauffement climatique** et **l'effondrement de la biodiversité**.



## Partie 04

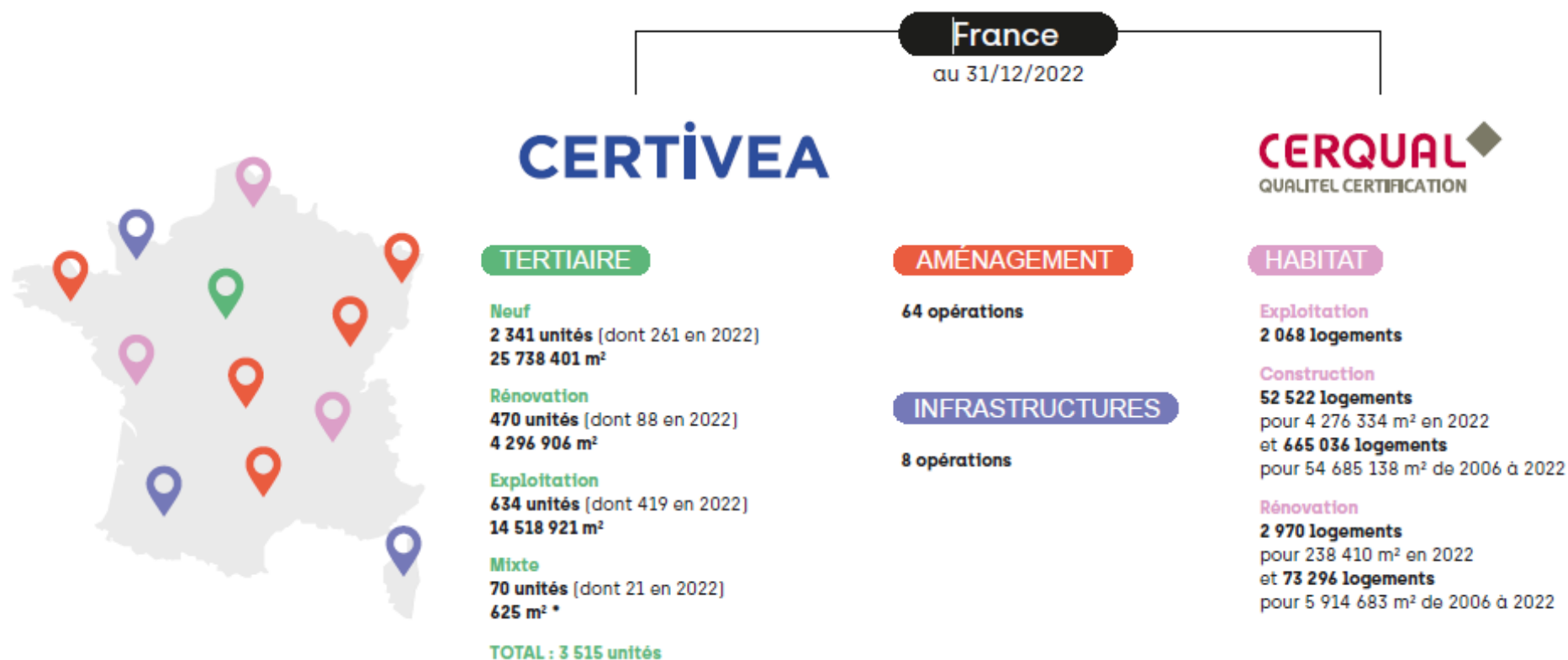
---

# Développer les bonnes pratiques et la performance



# Certifications HQE en France

La certification est une démarche volontaire. Délivrée après contrôle par un organisme indépendant, elle valorise les performances environnementales des projets.





# Certifications HQE à l'International

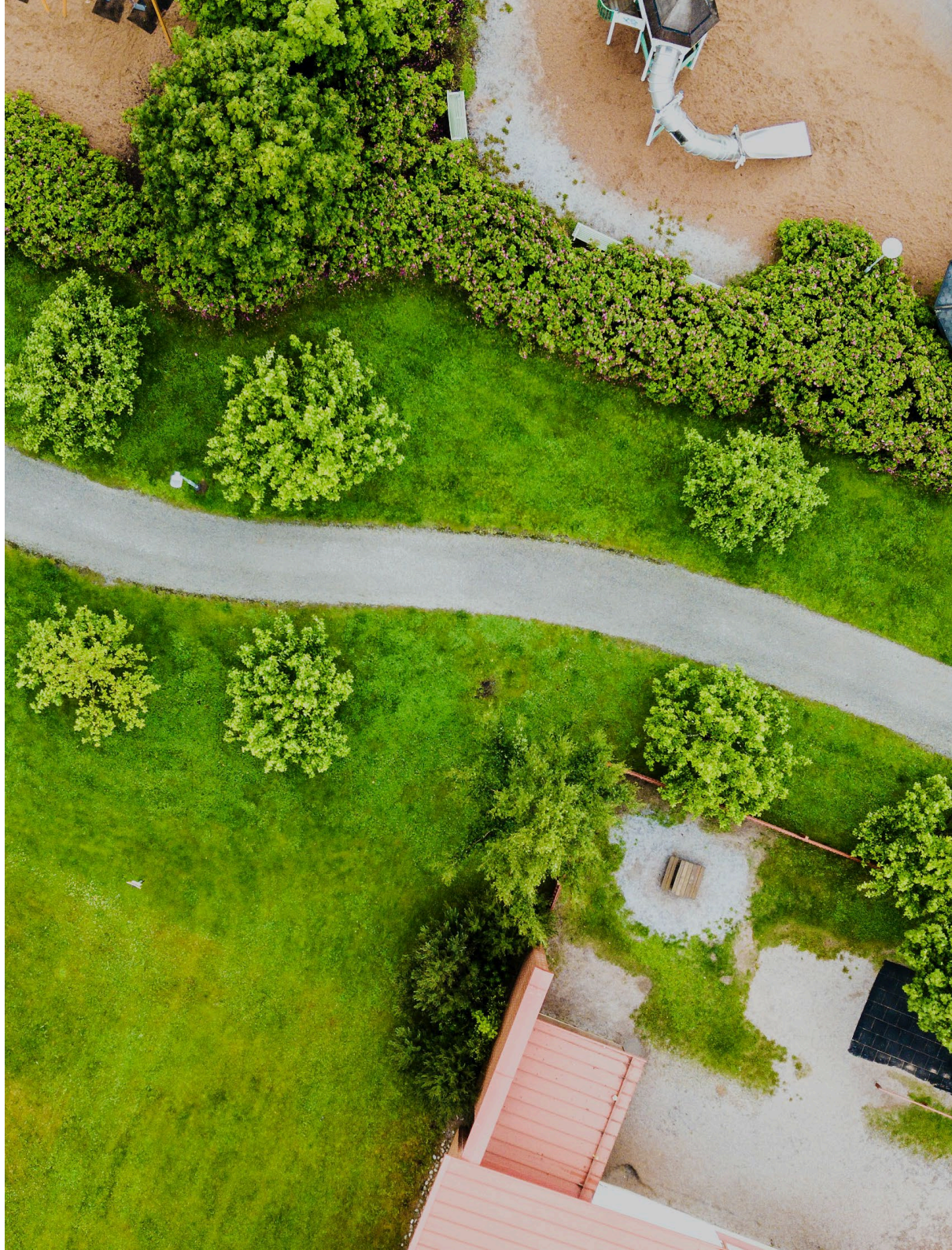
La certification HQE poursuit son développement à l'International et spécifiquement en Europe. CERQUAL Qualitel Certification et CERTIVEA, les deux organismes certificateurs de la marque HQE™ développent chacune leurs offres de services à l'International. Projets résidentiels pour CERQUAL Qualitel Certification, projets tertiaires et d'aménagement pour CERTIVEA



## Partie 05

---

# Représenter & promouvoir le cadre de vie durable



# Refonte du site de l'Alliance HQE-GBC

## Nouveau site de l'Alliance HQE-GBC

Afin de positionner l'Alliance HQE-GBC comme **l'acteur incontournable de l'approche globale et multicritère pour la construction durable**, tant au niveau du bâtiment neuf et rénovation, que dans son intégration au niveau du quartier, de la ville pour une urbanisation harmonieuse et raisonnée, le **nouveau site reflète l'implication et la proactivité de l'association** sur tous les sujets majeurs relatifs à la construction et à l'aménagement durables.



Les objectifs :

- **Faciliter l'accès à l'information** : adresser les contenus à un public plus large, moins technicien
- **Renforcer la dimension internationale de l'association**, valoriser l'ancrage européen de ses actions
- **Valoriser davantage le cadre de référence HQE**, reposant sur 4 engagements (Respect de l'environnement, qualité de vie, performance économique, système de management)
- **Valoriser l'utilité publique de l'association**
- **Intégrer le site de l'Alliance HQE-GBC dans une sphère cohérente**, permettant d'accéder à des outils pratiques portés par l'association ou ses partenaires : HQE pour tous, base INIES...

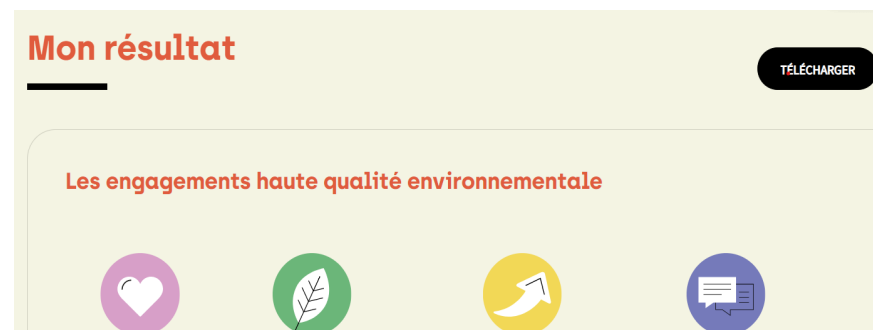
# HQE Pour Tous : nouvel outil digital

## HQE Pour Tous : Nouvel outil simple et gratuit pour découvrir la HQE

L'Alliance HQE-GBC a lancé en juin dernier **HQE Pour Tous**. **Pédagogique et ludique, simple d'utilisation et gratuit**, cet outil permet de découvrir la HQE autour de ses engagements, de ses objectifs et de ses thèmes clés, et de **réaliser l'auto-diagnostic d'un projet de bâtiment durable**.

L'outil propose deux parcours à l'issue desquels sont délivrés les résultats de l'auto-diagnostic :

- **Parcours Découverte**
- **Parcours Approfondissement**



# L'Alliance HQE-GBC partenaire du Mondial du Bâtiment 2022

L'association, reconnue d'utilité publique, s'est affirmée comme un acteur incontournable de la construction et de l'aménagement durables

L'Alliance HQE-GBC, présente pendant 4 jours sur le salon, a partagé ses travaux sur les thématiques clés de la décarbonation du secteur de la construction.

L'association était présente à l'événement avec :

- un **stand** en proposant une **démonstration de l'outil HQE Pour Tous** et un **accueil aux délégations institutionnelles et politiques**
- Une **participation à plusieurs conférences** dans le cadre du **Master Spécialisé Immobilier et bâtiment durables, Transitions carbone et numérique de l'Ecole des Ponts ParisTech**
- Une **visite sur site d'une opération HQE** pour les **délégations internationales**



# L'Alliance HQE-GBC partenaire du Low Carbon Construction Tour by BATIMAT

## L'Alliance HQE-GBC a participé au Low Carbon Construction Tour by BATIMAT

**Le Low Carbon Construction Tour est une initiative lancée par BATIMAT, le Mondial du Bâtiment. Une tournée a été organisée dans 12 pays européens et africains entre avril et juillet 2022.**

Avec pour objectif de mieux faire connaître la HQE, mettre en avant des exemples de projets portés par différents pays et croiser les bonnes pratiques, l'Alliance HQE-GBC est allée à la rencontre des acteurs locaux à travers une série de conférences et de moments décharges avec des experts locaux.

A l'issue du Tour, une conférence avec 14 experts internationaux, organisée avec l'Ecole des Ponts ParisTech dont l'association est aussi partenaire, a eu lieu à BATIMAT.



# Communication digitale et relations presse

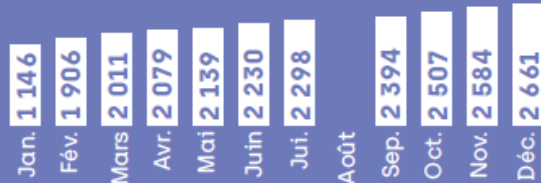
## Au 31/12/2022

### LinkedIn

Lancé en 2018  
 2 661 abonnés [1 716 en 2021]  
 211 746 impressions [93 948 en 2021]

Meilleur article :  
 3 598 impressions  
 + 887 abonnés

#### Évolution des abonnés



#### Engagements en 2022



### Twitter

@hqegbc  
 2 580 abonnés [2 437 en 2021]  
 89 180 impressions [258 K en 2021]

Meilleur Tweet :  
 2 723 impressions  
 + 119 abonnés

#### Engagements en 2022



### Relations Presse

17 communiqués de presse  
 507 parutions  
 [263 en 2021]

# Communication digitale et relations presse

Au 31/12/2022

Site hqegbc.org

**3 132** visites/mois en 2022  
[2 785 visites/mois en 2021]

**37 585** visites/an en 2022  
[33 422 visites/an en 2021]

**2 330** utilisateurs/mois en 2022  
[2 049 utilisateurs/mois en 2021]

**27 651** utilisateurs/an en 2022  
[24 590 utilisateurs/an en 2021]

**+12%**  
de visites

**+13%**  
d'utilisateurs



Site INIES.fr

**22 529** visites/mois en 2022  
[15 722 visites/mois en 2021]

**270 351** visites/an en 2022  
[188 666 visites/an en 2021]

**9 255** utilisateurs/mois en 2022  
[6 576 utilisateurs/mois en 2021]

**111 071** utilisateurs/an en 2022  
[78 919 utilisateurs/an en 2021]

**+43%**  
de visites

**+40%**  
d'utilisateurs





# Les instances et les réseaux

## Représentation au long de l'année

Représenter et défendre la qualité de vie, le respect de l'environnement,  
la performance économique et le management responsable

### Produits et équipements

Conseil de Surveillance  
et Comité de Pilotage  
de la Base INIES

Membre de l'Association  
EcoPlaform

### Aménagement

Commission nationale  
EcoQuartiers

Comité Territoires

France Ville Durable

Comité Scientifique des Entretiens  
du Cadre de Ville

### Bâtiment

Conseil Supérieur de la  
Construction et de l'Efficacité  
Énergétique (CSCEE)

Bureau du Plan Bâtiment Durable

Comité Consultatif de  
l'Observatoire de la Qualité  
de l'Air Intérieur

Comités d'application NF Habitat  
HQE et HQE Bâtiment Durable

Réseau Bâtiment Durable

CAH - Club de l'Amélioration  
Habitat

Comités bâtiment et territoire  
CERTIVEA

GIE - Groupement d'intérêt  
écologique

# Les instances et les réseaux

## En France & à l'International



L'ALLIANCE HQE GBC

Membre national du réseau Bâtiment Durable



Membre établi actif du WorldGBC



# Chartes et partenaires

**FRANCE**  
**VILLE DURABLE**



École des Ponts  
ParisTech



Solutions  
Bas-Carbone



Low Carbon  
Construction  
by BATIMAT



## Partie 06



# Qui sommes-nous?



# Le Conseil d'Administration

## Le Conseil d'Administration au 31/12/2022

### Collège Maîtrise d'ouvrage



### Collège Expertise



### Collège Usagers



### Collège Entreprises & Industries



### Collège Maîtrise d'œuvre



### Collège Conseil & Soutien



Membre d'honneur

Marjolaine Meynier-Millefert

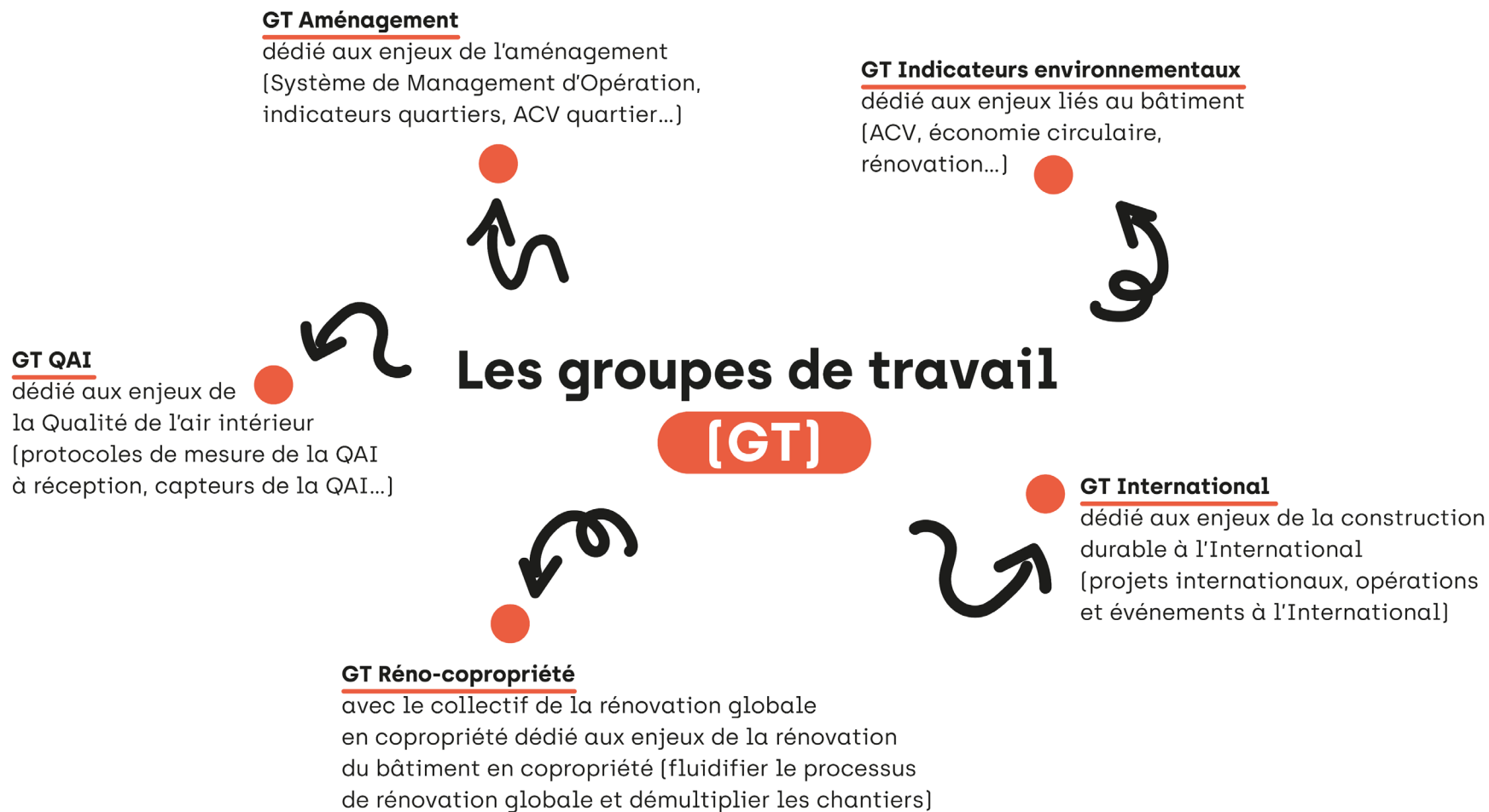
# Les membres

Au 31/12/2022

## Les membres

Membres d'honneur	Organismes publics, Collectivités, Associations	Organisations professionnelles
Bidou Dominique Bouyer Nadia Brunel Méka UICB Delcambre Bertrand Havard Michel Jourdain Dominique Martot François Maugard Alain Meunier Millefert Marine Olive Gilles Piron Olivier	ADIVET / AFNOR Certification / CAH / CAPTS CDC Habitat / QUALITEL / CODEM Collectif Isolons la Terre contre le CO2 IDEI / Novaterra / PROMOTELEC	ATMCC / CAPFB / CTNOV / CSFF / EGF-RTB FARE PROPRETÉ / FFB / FILMM / FPI / FEI IGNES / PÔLE HABITAT FFB / SFIC / SNFA SYNTIC Ingénierie / UHME / UFM / UNAM / UNEP / UNICLIMA / UNSFA UNTEC / UPB / USH
	Centres de recherche	Ordre
	Riquier-Savage Dominique Sandret Gérard Slama Raphaël Squinazi Fabien Troadec Pierre Van de Maele Philippe	CSTB / CERIB / CTICM / CTMNC / NOBATEK/INEF4 OGE
Associations et associations de collectivités	Sociétés	Collectivités
Conseil Régional AUVERGNE RHONE-ALPES / FEPL	AIA Life Designers / BNP Paribas Real Estate BTC Briques Technic Concept / CERTIVEA CERQUAL Qualitel Certification / Christian Carbonnel Consultant / CITAE / Covivio DATA SOURCE DEFENS France / ETHERAL FLVA / LVA GECINA / ICADE Management / Ingetel / IQATEN / IRICE IVC Group / LAFARGEHOLCIM France / MAPEI MEDIECO Conseil & Soutien / New Energie Carbone PACTE INGENIERIE / Pelegrin Architecte / Pierre Etoile ROCKWOOL France / SAS TIMEOV / SINTEO TCEP Ingénierie / VINCI Construction France Vizcab - Combo Solutions / Wigwam Conseil	AMRF

# Les groupes de travail (GT)



# L'équipe permanente



**Estelle**  
**RÉVEILLARD**  
Directrice



**Juliette**  
**ROCCA**  
Responsable  
Communication



**Nathalie**  
**SÉMENT**  
Chargée de mission  
Aménagement et Adaptation  
au changement climatique



**Gwen LE SÉAC'H**  
Chargée de mission,  
Bâtiment-  
Environnement



**Jacques**  
**CHEVALLIER**  
Coordinateur  
INIES



**AURÉLIE**  
**LEVASSEUR**  
Office Manager



**Emma**  
**BRIAND**  
Stagiaire chargée  
de communication



**Rose**  
**BLONDEL**  
Alternante  
ingénieur



**Céline**  
**FAUCON**  
Alternante  
ingénieur

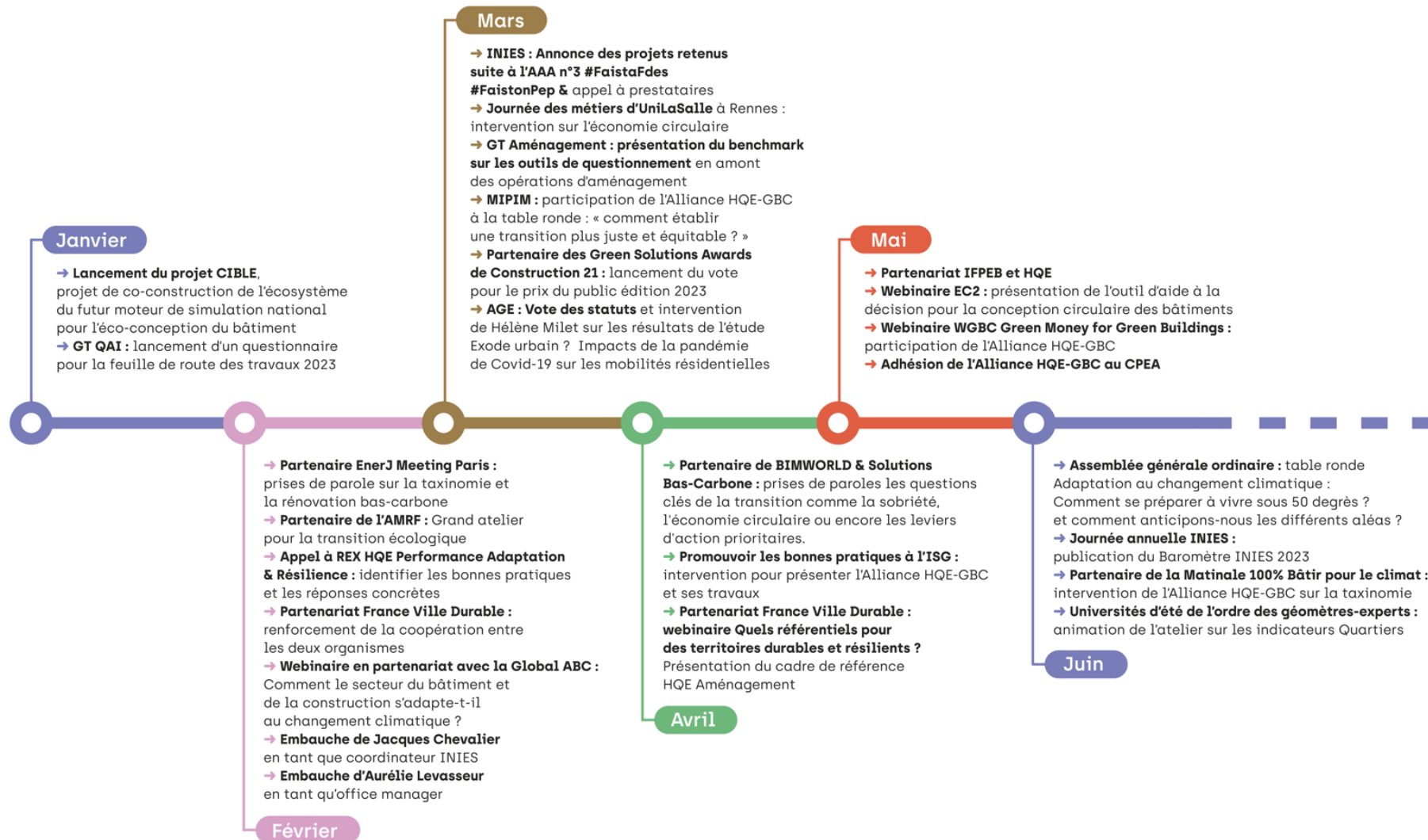


## Partie 07

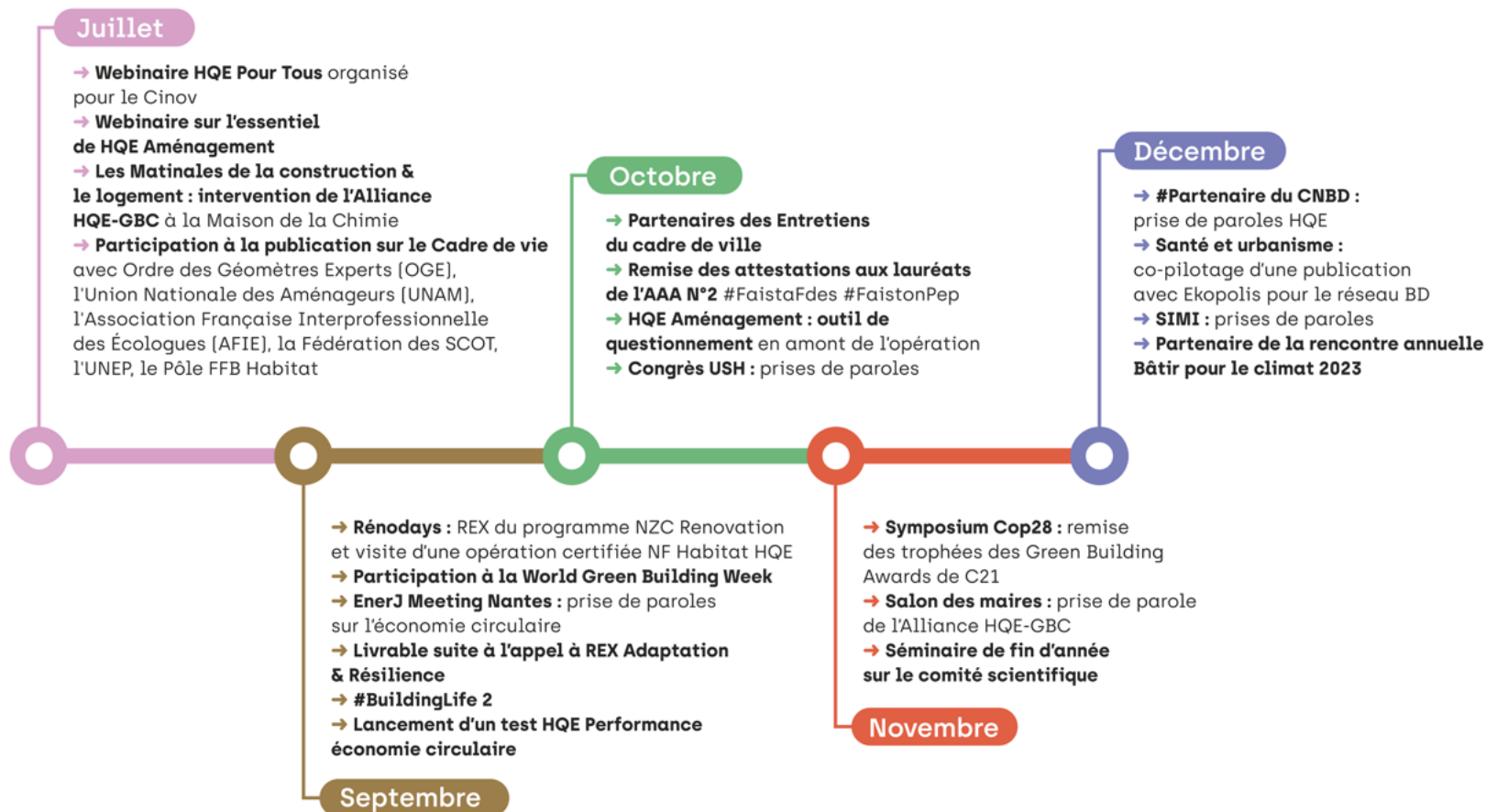
# Et en 2023 ?



# Et en 2023 ?



# Et en 2023 ?



# Merci de votre attention

---



**Alliance HQE-GBC**  
4, avenue du Recteur Poincaré  
75016 Paris  
[secretariat@hqegbc.org](mailto:secretariat@hqegbc.org)

 @Alliance HQE-GBC

 @hqegbc