

Alliance
HQE
GBC FRANCE

Charte graphique éditoriale

Alliance HQE-GBC



Avril 2022 • pollenstudio.fr

Alliance
HQE
GBC FRANCE

Alliance
HQE
GBC FRANCE

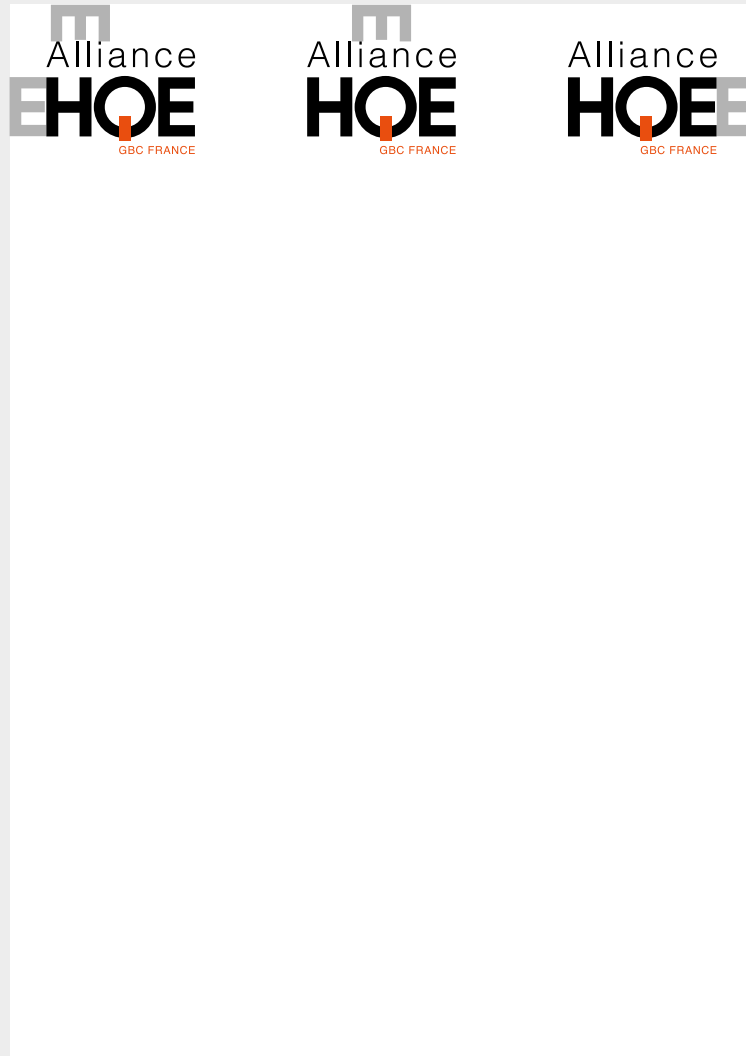
Alliance
HQE
GBC FRANCE

LE LOGO

Couleur

Il existe 3 versions du logo :

- version en 2 couleurs :
à privilégier sur les supports
- les 2 versions en monochrome
noir ou blanc sont à utiliser
lorsque la version couleur
ne peut assurer un contraste
suffisant avec le fond.



LE LOGO

Placement

Sur les supports, le logo est positionné de préférence en partie haute du document.

Il se place à minimum un « E » de l'extrémité du format.

Lorsque HOE est signataire d'un document, le logo se place plutôt en partie basse du document.



LE LOGO

Proportions

Pour assurer la lisibilité et visibilité du logo sur tous les supports, il est recommandé d'utiliser ce système :

Sur les supports verticaux, la largeur du logo est comprise entre $1/3$ et $1/4$ de la largeur du format.

Sur les supports horizontaux, la largeur du logo est comprise entre $1/7$ et $1/8$ de la longueur du format.

Attention, sur les formats allongés ou étroits, il est possible d'augmenter ou réduire la proportion.

En 4^e de couverture, le logo peut être utilisé en plus petit.

Archia

AaBbCc**Bold • 15 pt****ABCDEFGHIJKLMNOPQRSTUVWXYZ
abcdefghijklmnopqrstuvwxyz
0123456789****Semibold • 12 pt****ABCDEFGHIJKLMNOPQRSTUVWXYZ
abcdefghijklmnopqrstuvwxyz
0123456789****Regular • 10 pt****ABCDEFGHIJKLMNOPQRSTUVWXYZ
abcdefghijklmnopqrstuvwxyz
0123456789****Light • 8 pt****ABCDEFGHIJKLMNOPQRSTUVWXYZ
abcdefghijklmnopqrstuvwxyz
0123456789**

CODES GRAPHIQUES

Typographie

La Archia est la typographie principale : elle est utilisée pour tous les niveaux de texte et sur tous les supports imprimés ou écrans (lorsque que c'est possible pour ces derniers).

À télécharger ici :
atipofoundry.com/fonts/archia

Lorsqu'il est impossible d'utiliser la Archia, la typographie Arial sera utilisée en typographie de remplacement, par exemple sur des documents à partager, sur Office.

		Qualité de vie	Performance économique	Respect de l'environnement	Management responsable	
C0 M75 J75 N0 R234 V92 B63 #ea5c3f	C0 M0 J0 N100 R0 V0 B0 #000000	C13 M47 J0 N0 R219 V158 B198 #db9ec6	C6 M11 J73 N0 R245 V217 B92 #f5d95c	C65 M0 J65 N0 R93 V182 B122 #5db67a	C62 M53 J0 N0 R117 V121 B184 #7579b8	C30 M43 J73 N23 R159 V125 B72 #9f7d48
Couleurs principales		Couleurs des engagements			Couleur complémentaire	

CODES GRAPHIQUES

Couleurs

Une gamme de couleur a été attribuée à la marque pour accompagner les codes graphiques et permettre une meilleure identification de chaque engagement.

Il est possible d'atténuer les couleurs pour créer des variations de couleurs et élargir la gamme.



CODES GRAPHIQUES

Photographies

La photo tient une place importante sur les supports de l'Alliance HQE-GCB : elle apporte dynamisme et chaleur à la composition. Les photos rendent visibles et concrètes l'impact de l'homme sur l'environnement, la biodiversité, la nature, et également les actions portées par l'alliance. Le style n'est pas seulement illustratif, il peut être plus subtil et faire appel à des images évocatrices.

Il faut veiller au cadrage, à la lumière, la présence d'humains, la composition globale et varier les points de vue.

L'utilisation de photo en noir et blanc est également possible.

1 engagement

Bichromie
avec les 2 couleurs
(100% + trame)

Exemple :
Qualité de vie = rose

2 engagements

Bichromie
avec les 2 couleurs
(100%)

Exemple :
Respect envt = vert
+
Performance éco =
jaune

à partir de 3

bichromie avec les
2 couleurs oranges
(100% + trame)

Exemple :
thématiques
transversales

**CODES GRAPHIQUES****Traitement
photographique**

Afin de différencier les supports, il est possible d'attribuer un traitement photographique sur les photographies.

En fonction du nombre d'engagements sur lequel porte le document, on appliquera un principe de bichromie.

- Pour un engagement, on attribue une bichromie dans la couleur principale.
Par exemple, pour un support sur la qualité de vie, on traite la photo en bichromie de rose avec la couleur en 100% et la couleur atténuée.
- Pour deux engagements, on attribue une bichromie dans les deux couleurs principales.
Par exemple, pour un support sur le respect de l'environnement et la performance économique, on traite la photo en bichromie de jaune et vert avec la couleur en 100%.
- À partir de 3 engagements, on attribue une bichromie dans la couleur orange avec la teinte à 100% et celle atténuée.



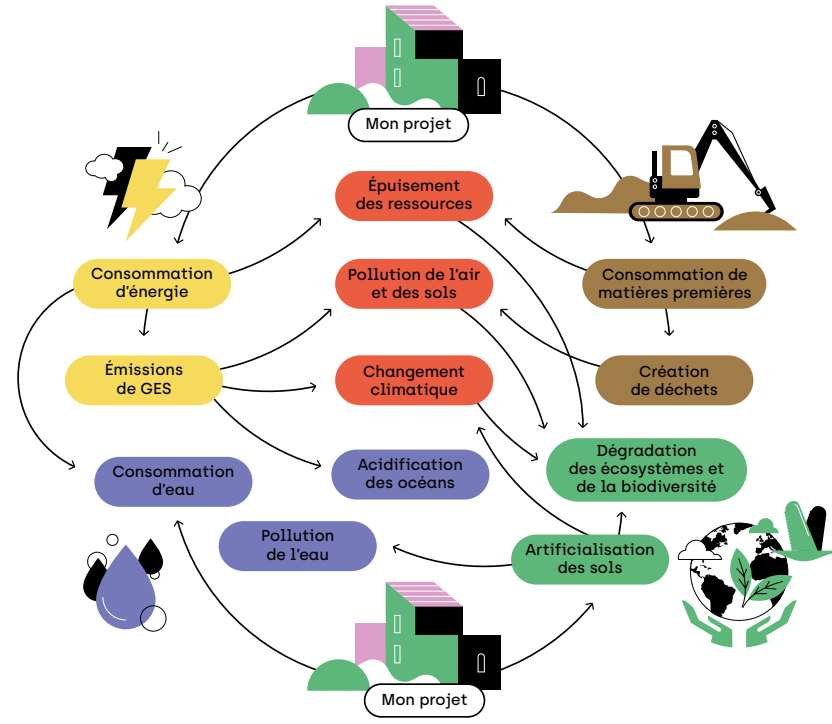
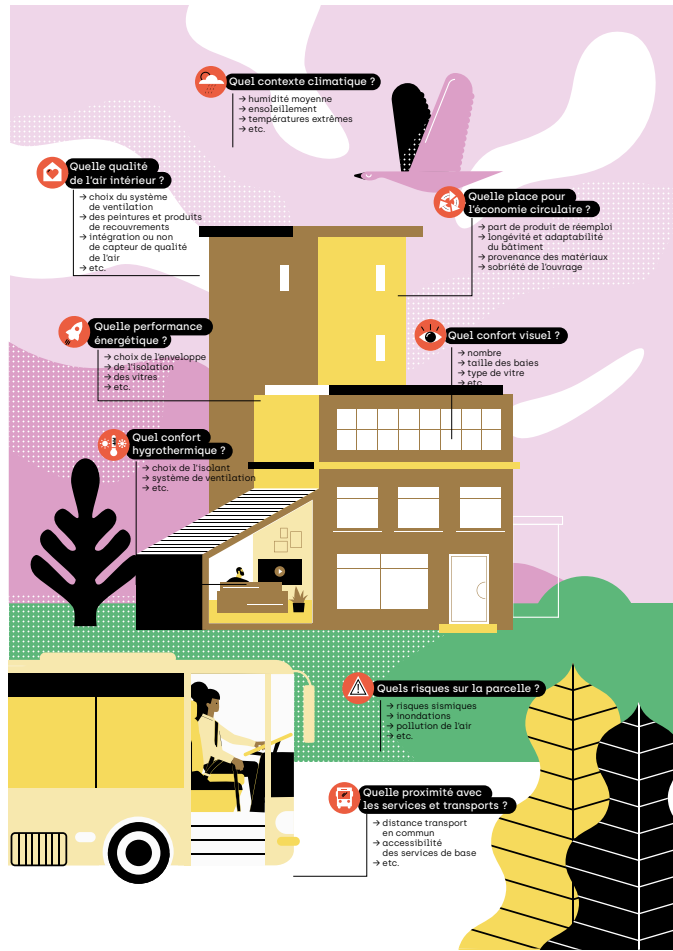
CODES GRAPHIQUES

Style illustratif

Afin de compléter l'univers graphique, un style illustratif a été créé. Les illustrations servent à habiller les documents, à les illustrer pour mieux comprendre le propos.

Il est possible d'en créer de nouvelles en respectant l'univers :

- Composition géométrique
- Présence de motifs
- Couleurs franches et vives
- Effet de volume

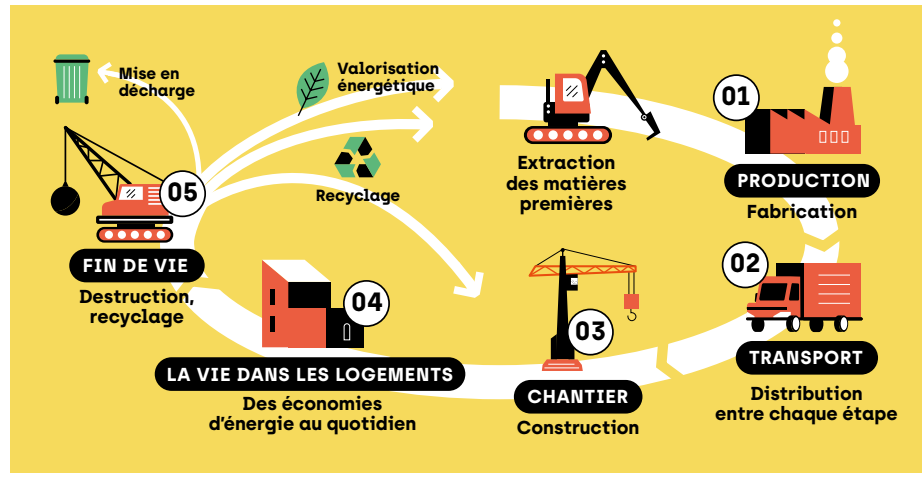


CODES GRAPHIQUES

Style infographie

L'infographie tient une place importante sur les supports de communication de l'alliance.

Elle est inspirée des codes graphiques : pictogrammes, style illustratif, etc.



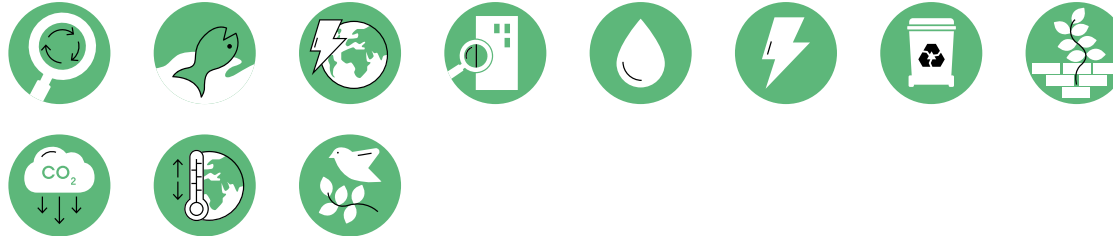
4 engagements

thématiques complémentaires

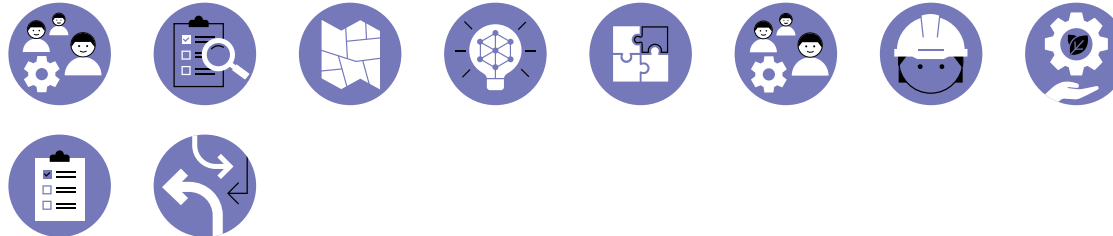
Qualité de vie



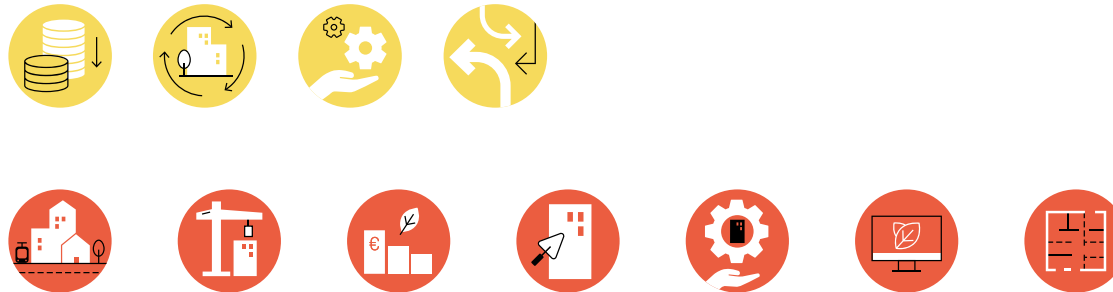
Respect de l'environnement



Management responsable



Performance économique



CODES GRAPHIQUES

Style de pictogrammes

Un style de pictogrammes a été créé afin de rendre l'information plus visuelle.

Les 4 engagements de la HQE sont représentés par des pictogrammes. Pour chaque, une couleur a été attribuée.

Chaque picto correspond à une thématique. Il est possible d'en créer de nouveaux en respectant ces règles :

- Style simple et épuré
- Mix aplat + contour
- En monochromie

1/10 x

Entre 1/4 et 1/5 x

Alliance
HOE
GBC FRANCE

Titre de la publication sur une à quatre lignes

Sous-titre de la publication sur une à quatre lignes.

Zone bandeau
Pictos engagements engagements et site internet.
Indication pour un format A4 :
Engagement : Archia Regular ou SemiBold - 13 pt - interlignage 14 pt
Site : Archia SemiBold - 12 pt - interlignage 13 pt

Qualité de vie — Respect de l'environnement
Performance économique — Management responsable

www.hqegbc.org

Zone titre
Indication pour un format A4 :
Hauteur de la zone : 105 mm (peut évoluer en fonction de l'encombrement du titre)
Titre : Archia Bold - 30 pt - interlignage 32 pt
Sous-titre : Archia Regular - 16 pt - interlignage 19 pt

Zone iconographique libre
Hauteur de la zone : 165 mm (peut évoluer en fonction de l'encombrement du titre)
Illustration, photographie en bichromie ou quadri, motifs, etc.

Zone logos partenaires
Hauteur de la zone : 20 à 25 mm
Insertion des logos partenaires en 1^{er} ou 4^e de couverture et en monochrome. En fonction du nombre de logos, la marge peut-être épaissie.

SUPPORTS

Concept de couverture format vertical

Le logo et les codes graphiques sont accompagnés d'un concept de mise en page à la fois rigoureux, souple et facilement déclinable. La mise en page est reconnaissable et suffisamment libre pour accueillir une iconographie riche et variée.

Format publication conseillée : A4

1/10 x

Entre 1/4 et 1/5 x

Alliance
HOE
GBC FRANCE

**L'alliance
des professionnels
pour un cadre de vie
durable**

Contact
Alliance HQE-GBC
4, av. du Recteur Poincaré
75016 Paris
secretariat@hqegbc.org
in @Alliance HQE-GBC
@hqegbc

Avec le soutien

CERQUAL **Certivea**
QUALITEL CERTIFICATION

 Le soutien apporté par l'Union européenne à la production de cette publication ne constitue pas une approbation de son contenu, qui n'engage que ses auteurs, et l'UE ne peut être tenue responsable de l'usage qui pourrait être fait des informations qu'elle contient.



Conception graphique : © pollenstudio.fr

www.hqegbc.org

Zone contact

Zone logos partenaires
Cerqual / Certivea et UE

Zone bandeau

Copyright : Archia
Light - 7 ptSite : Archia
SemiBold - 12 pt

SUPPORTS

La dernière de
couverture format
vertical

1 engagement

Zone bandeau
Couleur orange
Picto de
l'engagement
concerné en
couleur
Terme de
l'engagement >
Semibold



Qualité de vie — Respect de l'environnement
Performance économique — Management responsable

www.hqegbc.org

Alliance
HOE
GBC FRANCE

Titre en attente

Cadre de définition
de la résilience
et de l'adaptation
pour le cadre bâti

Pour un environnement bâti
qui réponde aux enjeux
d'aujourd'hui et de demain



SUPPORTS

Concept de couverture pour un engagement

Lorsque la publication porte sur un engagement, on appliquera les règles de traitement bichro présenté précédemment.

Dans la zone bandeau, le picto de l'engagement concerné est mis en couleur (ici, qualité de vie = rose). Le style des termes de l'engagement passe en Semibold.

1 engagement



Alliance
HOE
GBC FRANCE

Titre en attente

Cadre de définition
de la résilience
et de l'adaptation
pour le cadre bâti

Pour un environnement bâti
qui réponde aux enjeux
d'aujourd'hui et de demain

Qualité de vie — Respect de l'environnement
Performance économique — Management responsable

www.hogbc.org



2 engagements



Alliance
HOE
GBC FRANCE

Bâtiments neufs et
rénovés au regard
de l'économie
circulaire

Premières observations

Résultats du test
HOE performance
économie circulaire
2019

Qualité de vie — Respect de l'environnement
Performance économique — Management responsable

www.hogbc.org



3 ou 4 engagements



Alliance
HOE
GBC FRANCE

Le bâtiment
durable pour
tous

Cadre de référence du bâtiment
durable de l'association HQE

Qualité de vie — Respect de l'environnement
Performance économique — Management responsable

www.hogbc.org





SUPPORTS

Exemple : guide ACV

Ci-contre un exemple de couverture pour le Guide sur la richesse de l'ACV.

PARTIE 1

Les grands principes

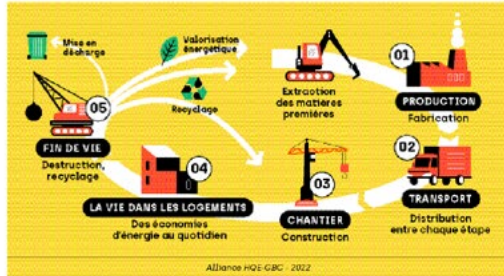
Qu'est-ce qu'une ACV d'un bâtiment ?

L'analyse de cycle de vie (ACV) est une méthode normalisée (ISO 14040, ISO 14044 et EN 15978) de quantification des impacts environnementaux d'un bâtiment sur l'ensemble de son cycle de vie. Ces impacts prennent en compte quatre catégories de contributeurs : les composants (les produits de construction et équipements), la consommation d'eau, la consommation d'énergie et enfin les impacts liés au chantier.

Pourquoi faire l'ACV de son bâtiment ?

Ce que l'ACV permet :

- Éviter les transferts de pollution
- Prendre en compte tout le cycle de vie
- Ecoconcevoir des bâtiments
- Aider à la prise de décision
- Respecter la réglementation (RE2020)
- Certifier et labelliser
- Anticiper les futures réglementations



Alliance HQE-GBC - 2022

L'ACV : un maillon du bâtiment durable

L'analyse de cycle de vie est un outil performant pour obtenir une vision globale des impacts environnementaux d'un projet de construction ou de rénovation et de ses variantes. Pour obtenir un bâtiment le plus vertueux possible, elle doit s'inscrire dans une démarche plus générale. Elle ne remplace pas l'étude d'impact qui prendra en

compte les spécificités locales du projet comme l'atteinte directe à la biodiversité. Elle peut aussi être complétée par des démarches d'analyse de la Qualité de l'Air Intérieur (QAI), ainsi que des analyses sur d'autres critères de confort (acoustique, visual, hygrothermique, accessibilité, etc.) pour garantir des bonnes conditions adaptées aux usages du bâtiment.

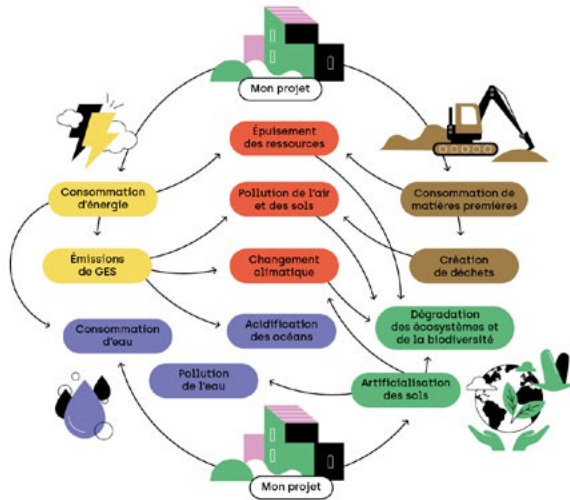
PARTIE 2

Une réponse aux enjeux environnementaux de mon projet

Les enjeux environnementaux : des défis interconnectés

Les défis environnementaux auxquels nous sommes confrontés sont nombreux et mutuellement dépendants. L'ACV est un outil multicritère qui permet d'évaluer, tout au long du cycle de vie et de manière globale

les aspects environnementaux d'un projet de construction et de rénovation. Elle s'intéresse notamment aux enjeux énergétiques, d'eau et de matières premières et aux impacts sur la biodiversité.



Alliance HQE-GBC - 2022

SUPPORTS

Exemple : guide ACV

Ci-contre un exemple de mises en pages intérieures pour le Guide sur la richesse de l'ACV.

Zone titre

La largeur de la zone peut varier en fonction du contenu.

Indication pour un format A4 :

Titre : Archia Bold - 30 pt -
interlignage 32 pt

Sous-titre : Archia Regular -
16 pt - interlignage 19 pt

Zone iconographique libre

Illustration, photographie en
bichromie ou quadri, motifs, etc.



18 mm ou 1/10 de y

Zone bandeau

Pictos + site

Zone logos partenaires

Insertion des logos partenaires
en 1^{er} ou 4^e de couverture et
en monochrome. En fonction
du nombre de logos, la marge
peut-être épaissie.

SUPPORTS**Concept de
couverture format
horizontal**

Le concept de couverture
se décline sur les formats
horizontaux.

www.hqegbc.org

Alliance HOE
GBC FRANCE

L'alliance des professionnels pour un cadre de vie durable

Titre de la présentation
Sous-titre de la publication sur plusieurs lignes.

Date
Autre information

Auteur Prénom Nom Auteur Prénom Nom

Qualité de vie — Respect de l'environnement
Performance économique — Management responsable

www.hqegbc.org

Titre de la page contenu + photo
Arial Bold 30pt Interlignage 33pt

Sous-titre de la page Arial regular 23pt Interlignage 28pt

Sous-titre niveaux 2 Arial bold 17pt interlignage 20pt en couleur

Texte courant Arial regular 17pt interlignage 20pt
Num iunt laboria pellaccus id maio tem rem que ommolent excerna tinvél illiquid quas si ditate conecer empore platiur maio tem. Illicime sunt occupatiae con num ut vere parchil maioisto iur reptate occabor.

Image

3 **Alliance HOE** Titre de la présentation sur deux ligne — Date

www.hqegbc.org

Titre de la page photo
Sous-titre de la page Arial regular 23pt

Image

2 **Alliance HOE** Titre de la présentation sur deux ligne — Date

www.hqegbc.org

Merci de votre attention

Alliance HOE
GBC FRANCE

Alliance HOE-GBC
4, avenue du Recteur Poincaré
75016 Paris
secretariat@hqegbc.org
@Alliance HOE-GBC
@hqegbc

Avec le soutien de

Logo partenaire Logo partenaire Logo partenaire Logo partenaire

SUPPORTS

Présentation powerpoint

Pour les documents partagés, le concept de couverture évolue.

La charte préconise l'utilisation de la typographie de substitution (Arial). La couverture est sobre et sans iconographie.

Alliance
HQE

www.hqegbc.org

La e-lettre de mars 2022 est arrivée



Alliance
HQE

www.hqegbc.org

COLLECTIVITÉ

Les intérêts de l'évaluation d'une opération d'aménagement

- 01 Maîtrise des charges
- 02 Mutualisation des efforts collectifs
- 03 Prise en compte en amont des risques potentiels évitement d'actions correctives coûteuses
- 04 Cohérence entre les objectifs politiques et les niveaux d'ambition de la collectivité



Alliance
HQE

www.hqegbc.org

Les 5 bénéfices de l'évaluation d'une opération d'aménagement

- 01 Le dialogue et la mobilisation
- 02 La transparence
- 03 L'efficacité grâce à une meilleure utilisation des moyens humains et financiers
- 04 Une aide à la décision
- 05 L'amélioration continue



Alliance
HQE

www.hqegbc.org

NOUVEAU MEMBRE

Bienvenue à La Région Occitanie Pyrénées-Méditerranée

logo



SUPPORTS

Principe réseaux sociaux

Le principe graphique de posts pour les réseaux sociaux repose sur les codes graphiques de HQE.

Les invariants :

- le bandeau vertical
- le logo
- le site internet
- la typographie
- les couleurs de la charte

En fonction de la thématique du post, l'iconographie peut passer par l'illustration (en cohérence avec le style illustratif préconisé dans la charte graphique) ou la photographie (avec le traitement en bichromie ou en couleur).


Veiller à respecter une hiérarchisation du contenu avec différents niveaux de textes.

Pour la déclinaison des posts sur le slider du site internet, la charte préconise la reprise de l'iconographie seule (sans texte ni bandeau).



Contact

4, av. du Recteur Poincaré
75016 Paris
secretariat@hqegbc.org

 @Alliance HQE-GBC

 @hqegbc