

Présentation du projet

Mars 2019

CSTB

Elioth

Alliance HQE-GBC

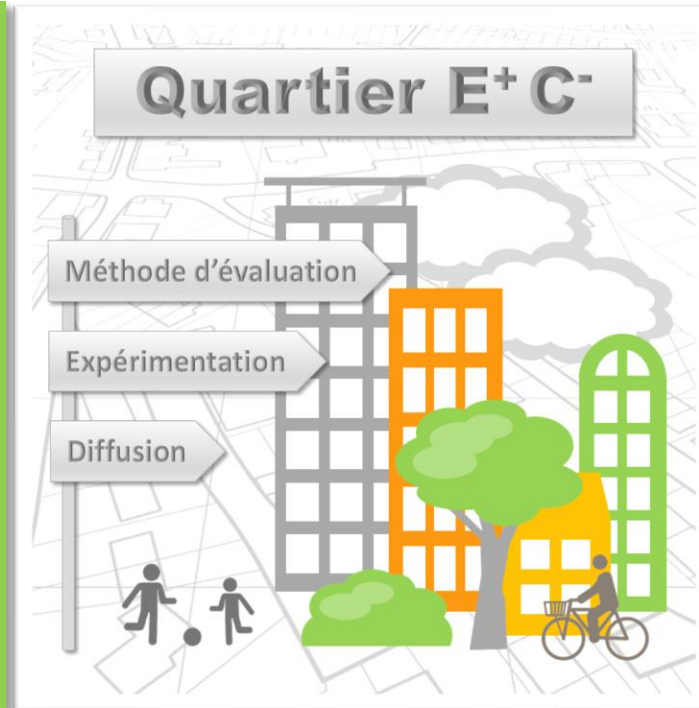
Efficacity

Effinergie

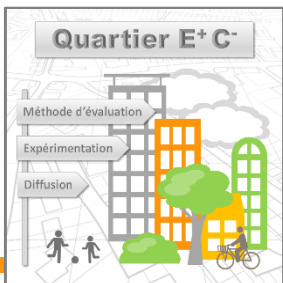
Certivéa

BBCA

Pôle Atlantech



Lauréat de l'Appel à Projet Recherche
Vers des bâtiments responsables à l'horizon 2020



Gouvernance

Un consortium de premier ordre

CSTB
le futur en construction

elioth

Alliance
HOE
GBC FRANCE

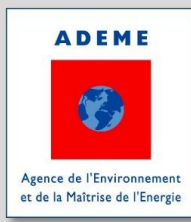
efficacity

effinergie
Efficacité énergétique
et confort dans les bâtiments

CertiveA

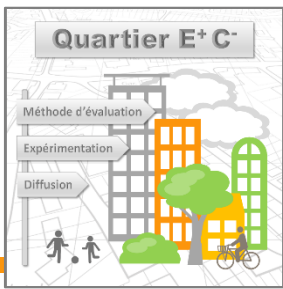


Avec la participation
au comité de pilotage de



Et des opérations pilotes

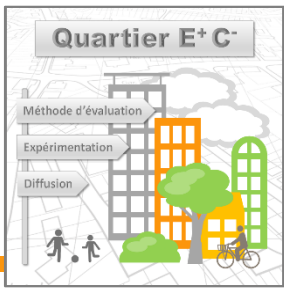
- Agglomération de la Rochelle
- ALTER (Anjou Loire Territoire)
- BNP Paribas Immobilier
- CAPI 38
- EPA Euroméditerranée
- EPAMARNE
- ICADE
- VILLE DE SEVRAN



Objectifs du projet

Développement et test d'une méthode étendant la démarche E+C- (Energie positive et Réduction carbone) à l'échelle du quartier

- Améliorer les connaissances et mieux quantifier les enjeux énergie-climat à l'échelle des quartiers ;
- Outiller les acteurs de l'aménagement opérationnel pour des choix éclairés et aider à la fixation d'objectifs réalistes ;
- Favoriser le changement d'échelle de l'approche E+C- et valoriser les actions et les mutualisations au-delà de la parcelle et du bâtiment.



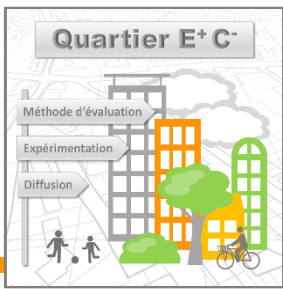
Acteurs de l'aménagement

Le nombre d'acteurs concourant à la performance d'un quartier est important :

- Aménageurs
- Collectivités
- AMO
- Promoteurs
- Maîtrise d'œuvre
- Concessionnaires des réseaux
- Usagers

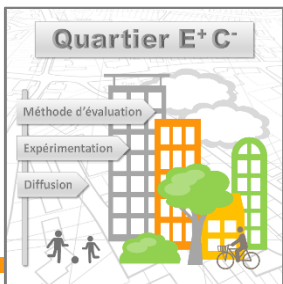


Futurs utilisateurs de la méthode



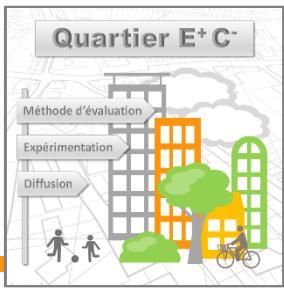
Enjeux de la méthode

- Utilisable pour les quartiers en développement ou en renouvellement à 3 étapes clés :
 - la définition du programme,
 - la définition du plan guide,
 - les fiches de lots
- Allant au-delà des 4 contributeurs des bâtiments E+C- en intégrant :
 - les déplacements,
 - le traitement des déchets,
 - l'éclairage public,
 - les infrastructures,
 - les espaces publics,
 - ...
- Permettant la bonne prise en compte des solutions au-delà de la parcelle :
 - concepts énergétiques partagés
 - économie circulaire: bâtiment, produits, énergie...
 - mutualisations



Une méthode appliquée sur des projets pilotes variés

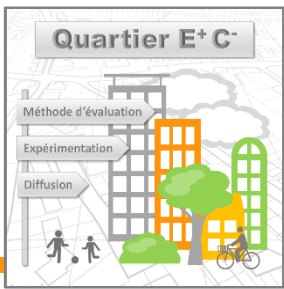
Maître d'Ouvrage	Opération pilote	Département	Caractéristiques
Agglomération de La Rochelle	ATLANTECH®	17	Quartier urbain bas carbone avec des pôles Vivre, Apprendre et Entreprendre sur 27 Ha en cœur d'agglomération
ALTER Anjou Loire Territoire	Ecoquartier Les Nouveaux Echats à Beaucouzé	49	Développement sur 14 Ha de 380 logements et une « forêt qui pousse » en plusieurs phases
BNP Paribas Immobilier	17&Co	75	Projet immobilier mixte d'innovation et de rencontre lauréat du concours Inventons la Métropole du Grand Paris sur un des sites parisiens intra-muros.
CAP1 38 CA Les Portes de l'Isère	ZAC de Chesnes	38	Extension d'une zone d'activité logistique sur 170 Ha
EPA Euroméditerranée	EcoCité Euroméditerranée	13	Projet d'aménagement d'un territoire d'expérimentation pour tester, déployer et valoriser les services et technologies innovantes
EPAMARNE	Quartier de la Cité Descartes à Champs-sur-Marne	77	Quartier d'affaires labellisé démonstrateur industriel pour la ville durable avec intégration de smart grid et solution de stockage de l'énergie
ICADE	Parc d'activité des portes de Paris	93	Renouvellement d'une zone de 50 Ha avec création d'un campus d'entreprises et réhabilitation de bâtiments en contexte urbain dense
Ville de Sevrans	SevransTerre d'Avenir	93	Projet d'aménagement de 35 Ha visant la création d'une base nautique, de logements et divers équipements.



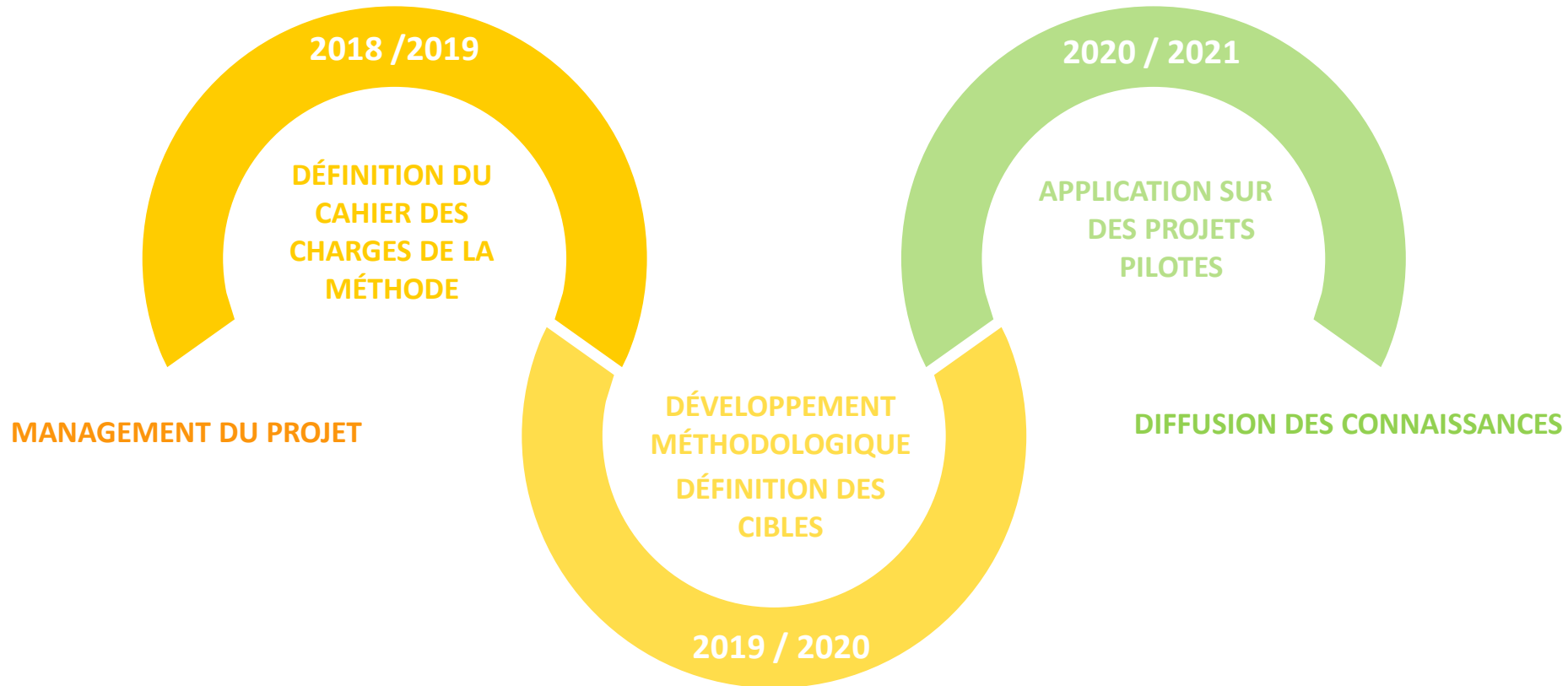
Une méthode appliquée sur des projets pilotes variés

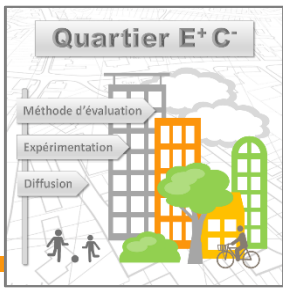
Engagement des opérations pilotes :

- ❖ décrire les spécificités de leur projet,
- ❖ expérimenter la méthode développée en fonction de l'avancement et de son adéquation au projet,
- ❖ faire remonter les commentaires et propositions d'amélioration,
- ❖ prendre en charge le financement des actions propres à leur projet,
- ❖ participer au comité de suivi du projet de recherche.



Calendrier





Les 6 tâches du projet

1

Management

Coordinateur : CSTB

- Cohérence scientifique du projet.
- Respect des délais et à la qualité des livrables

2

Cahier des charges de la méthode

Coordinateur : Efficacity
Avec le support de Effinergie et Alliance HQE-GBC

- Processus de décision et données disponibles
- Domaines et leviers d'actions
- Outils et méthodes existants

3

Développement méthodologique

Coordinateur : CSTB

- Architecture de la méthode
- Développement méthodologique
- Collecte des données

4

Définition des cibles

Coordinateur : Elioth

- Définition des cibles atteignables en fonction du contexte

5

Application sur des opération pilotes

Coordinateur : Certivéa

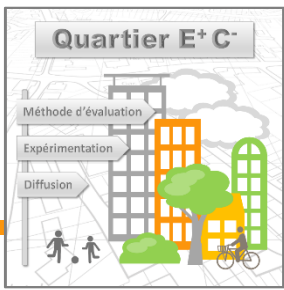
- Organisation et suivi
- Tests
- Débrief et synthèse outils

6

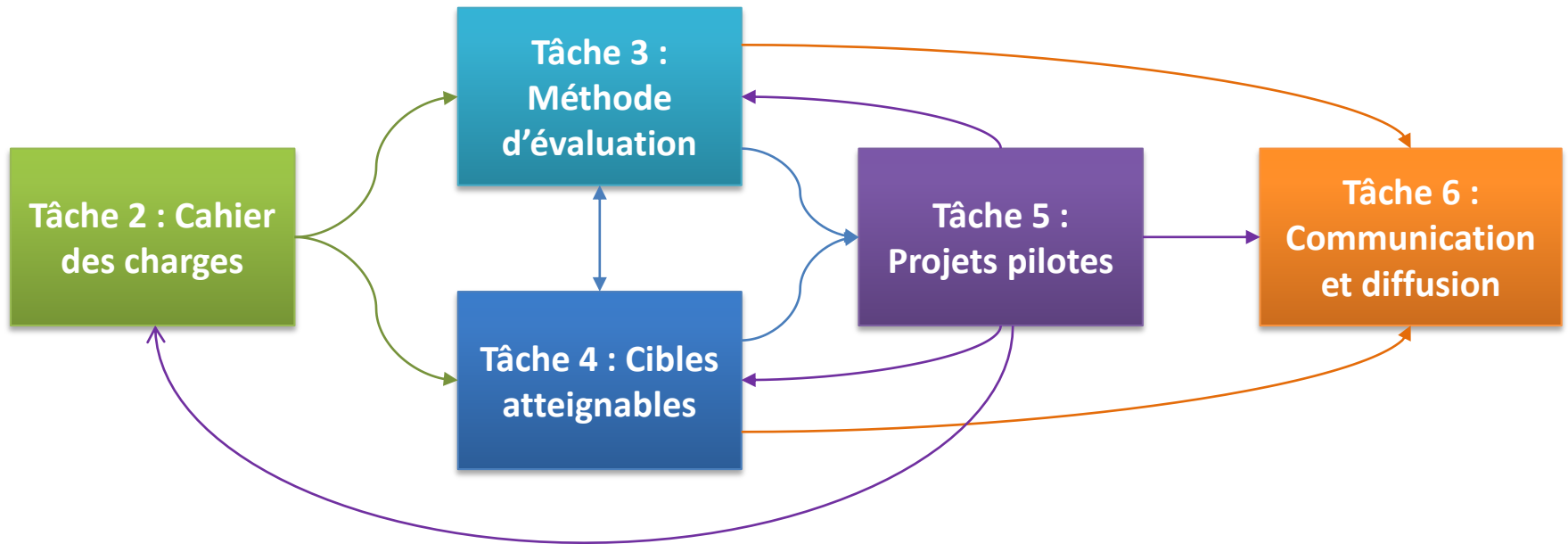
Diffusion des connaissances

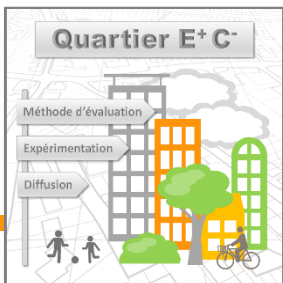
Coordinateur : Alliance HQE-GBC

- Diffusion des connaissances acquises
- Valorisation de la méthode

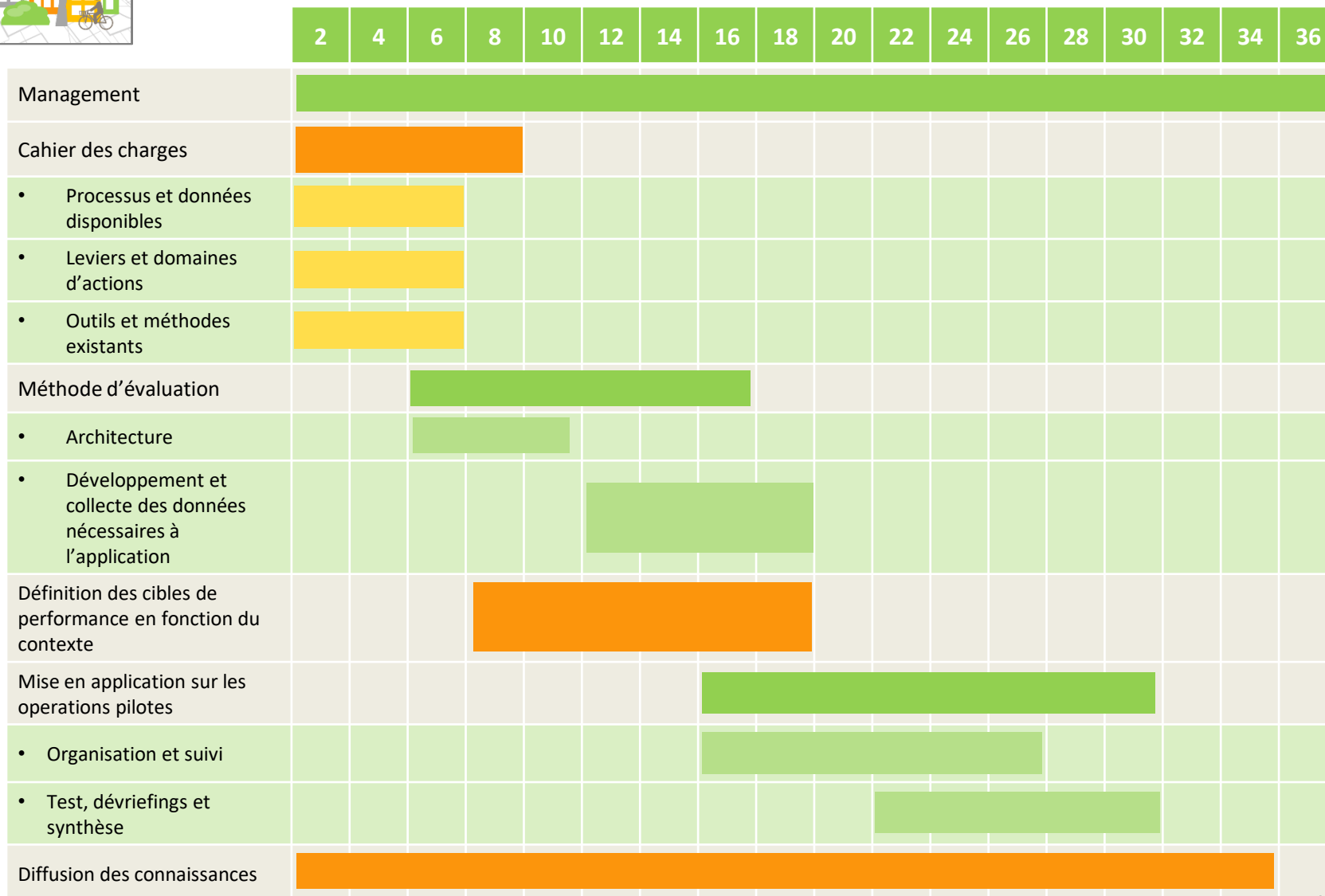


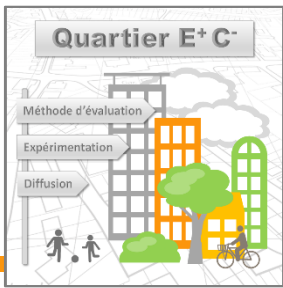
Interactions entre tâches





Planning détaillé





Contacts

- Technique :

CSTB

Sylviane NIBEL

sylviane.NIBEL@cstb.fr

- Communication :

Alliance HQE-GBC

Mary KIEFFER

communication@hquegbc.org

Pour suivre le projet sur les réseaux sociaux :

#QuartierEnergieCarbone