

## CONSEIL D'ADMINISTRATION



Invités permanents : DHUP, ADEME

## BUREAU

**Président** : Philippe Van de Maele

**Vice-Présidents** : Christophe Boucaux - USH /  
Marc Coullard - FFB / Jean-Eric Fournier - FSIF

**Secrétaire** : Caroline Lestournelle - AIMCC

**Trésorier** : Pascale Poirot - SNAL

**Membres** : Antoine Desbarrières - Qualitel /  
Eric Bussolino - Syntec Ingénierie

## ADHÉRENTS

L'Alliance HQE-GBC comprend plus de 200 membres (sociétés, fédérations, collectivités, professionnels à titre individuel...)

## L'ÉQUIPE

**Directrice** : Anne-Sophie Perrissin-Fabert.

**Déléguée à la vie Associative** : Sabine de Pellegars-Malhortie.

**Chargée de mission** : Nathalie Sément.

**Chargée de mission internationale** : Anne-Claire Gislard.

## REJOIGNEZ-NOUS !

Que vous **soyez investi** dans des opérations certifiées HQE ou dans des démarches volontaires pour aménager, construire, rénover, exploiter ou utiliser des bâtiments, des infrastructures ou des territoires durables, vous pouvez **renforcer et valoriser** votre engagement en rejoignant l'Alliance HQE-GBC.

### 5 BÉNÉFICES

- Être identifié comme **acteur engagé** du cadre de vie durable.
- Partager ses convictions et **s'enrichir d'un échange interprofessionnel** et de nouveaux contacts.
- **Suivre, influencer et soutenir** la transformation du marché.
- **Co-crée**r les cadres de référence de demain.
- **Valoriser** et développer votre activité ou votre territoire.

**Rejoindre l'Alliance HQE-GBC, c'est aussi un acte citoyen, qui contribue au progrès de la société pour un développement durable.**

Afin d'être accessible à tous, le montant des adhésions est gradué (à partir de 231 € personne morale et à partir de 10 € personne physique).

Pour plus d'informations  
[www.hqegbc.org](http://www.hqegbc.org) ➔ Rubrique adhérer

### Alliance HQE-GBC

4 avenue du Recteur Poincaré  
75016 PARIS

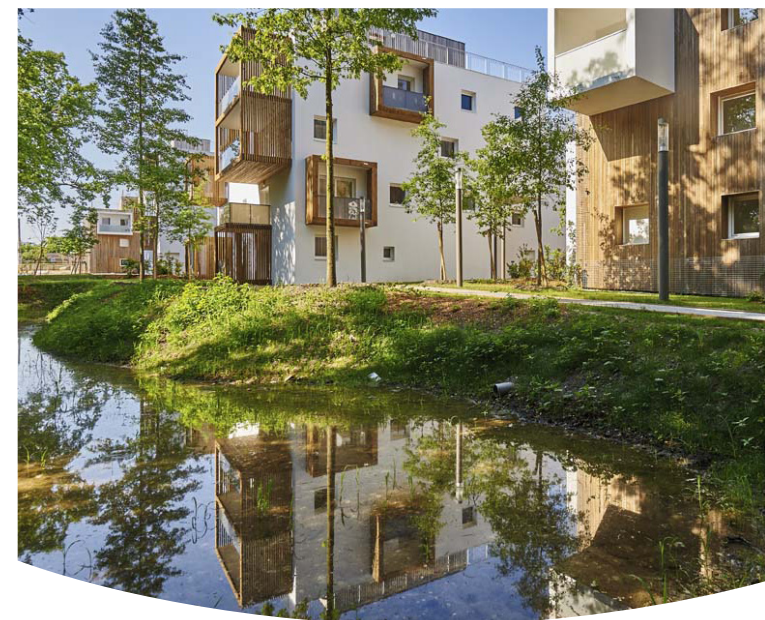
Tél : 01 40 47 02 82

Twitter : @hqegbc

Contact : [sdepellegars@hqegbc.org](mailto:sdepellegars@hqegbc.org)

Création : Studio Cirés.

# Alliance HQE GBC FRANCE



## L'ALLIANCE DES PROFESSIONNELS POUR UN CADRE DE VIE DURABLE

Association reconnue  
d'utilité publique



Membre établi

## UNE INFLUENCE TANGIBLE SUR LE MARCHÉ ET LES TERRITOIRES

### QUELQUES CHIFFRES CLÉS HQE

**1** logement  
neuf sur  
certifié **4**  
en France  
par Cerqual

Présence  
de HQE  
dans **24**  
PAYS

**14%**  
de bâtiments tertiaires neufs  
certifiés en France par Certivea

HQE concerne tous les acteurs du bâtiment, de l'immobilier, de l'aménagement et des infrastructures qui souhaitent entrer dans une démarche de progrès en faveur de la qualité de vie, du respect de l'environnement et de la performance économique.

L'Alliance HQE-GBC est propriétaire de la base INIES, base de référence des déclarations environnementales et sanitaires des produits, équipements et services pour l'évaluation de la performance des ouvrages.



### L'Alliance HQE-GBC est investie auprès de



## L'ASSOCIATION DE RÉFÉRENCE DU CADRE DE VIE DURABLE

L'Alliance HQE-GBC est l'alliance des professionnels pour un cadre de vie durable dans une vision globale multi-critères.

**BÂTIMENT** — **AMÉNAGEMENT** — **INFRASTRUCTURES**



**QUALITÉ  
DE VIE**



**RESPECT DE  
L'ENVIRONNEMENT**



**PERFORMANCE  
ÉCONOMIQUE**



**MANAGEMENT  
RESPONSABLE**

**CONSTRUCTION** — **EXPLOITATION** — **RÉNOVATION**

Reconnue d'utilité publique, elle est à l'écoute de toutes les parties prenantes. Elle privilégie **le travail collaboratif** en réseau pour démultiplier son action et favoriser les échanges de proximité avec les acteurs.

### LES 4 MISSIONS DE L'ASSOCIATION

- Améliorer les connaissances
- Diffuser les bonnes pratiques
- Innover et anticiper
- Représenter et promouvoir le cadre de vie durable



## TOUS LES PROFESSIONNELS SONT À L'ALLIANCE HQE-GBC, MOBILISÉS DANS UNE DYNAMIQUE MONDIALE

Aménageurs - Architectes - Assurances - Banques - Bureaux d'Études - Certificateurs - Collectivités - Conseils - Constructeurs - Équipementiers - Exploitants - Fabricants - Foncières - Promoteurs - Syndicats - Usagers...

### AXES STRATÉGIQUES 2017-2019



Déployer et élargir le Mouvement HQE



Mieux articuler HQE avec les approches thématiques



Accroître l'envergure territoriale et internationale de HQE et de l'Association



Faire des quartiers, une échelle renforcée d'action et d'optimisation



Créer la feuille de route « 2020 - 2030 » du secteur pour proposer une réponse soutenable et collective

L'Alliance HQE-GBC est le membre français établi du World GBC (World Green Building Council), association mondiale des professionnels de la construction durable dans 76 pays.