

L'innovation collaborative comme accélérateur de la construction et de l'aménagement durables

HQE Performance - Programme d'innovation collaborative





#HQEperf @beHQE

Performance environnementale des bâtiments : Enjeux et synthèse des travaux de l'Association HQE

Groupe de retour d'expérience sur
l'analyse de cycle de vie (ACV) des bâtiments

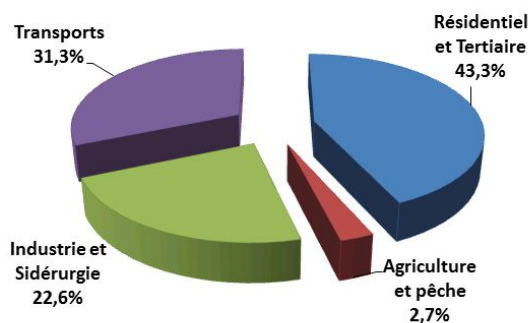


Version Avril 2016

Les enjeux : impacts environnementaux du bâtiment en France

La part du bâtiment dans les consommations énergétiques et les émissions de GES en France

Répartition des consommations énergétiques en France selon les différents secteurs d'activité



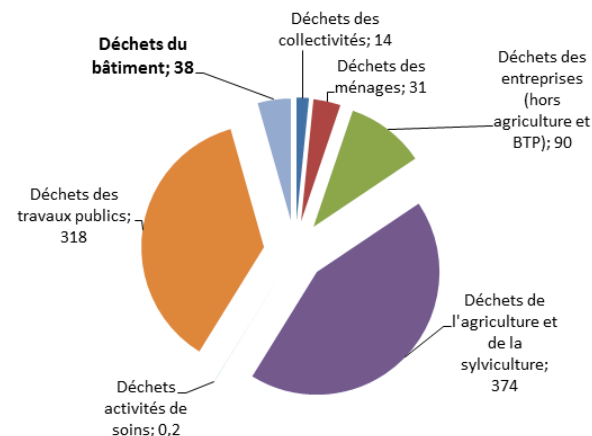
43% des consommations énergétiques affectées au bâtiment

24 % des gaz à effet de serre sont émis par le secteur résidentiel-tertiaire (2/3 résidentiel, 1/3 tertiaire)

Source : Ademe 2009

La production de déchets en France

Répartition des déchets produits en France selon les différents secteurs d'activité (Millions de tonnes)



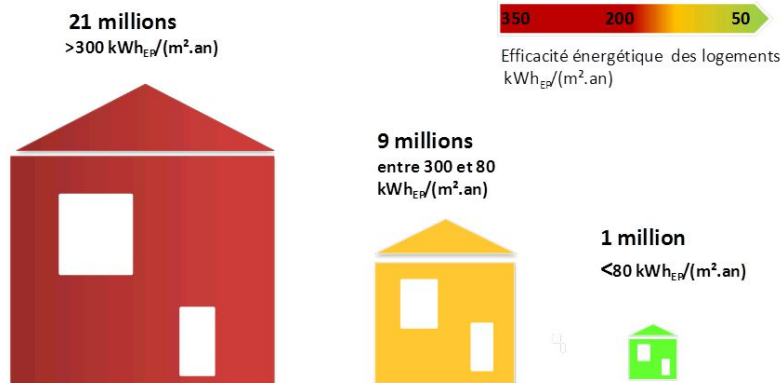
Au total, en France, **868 millions de tonnes** de déchets sont produits chaque année.

Le secteur du bâtiment en produit, pour sa part, **38 millions** de tonnes.

Sources : ADEME, SOeS - Données issues d'enquêtes, d'études ou estimations produites entre 1995 et 2006
Note : les déchets agricoles prennent ici en compte les lisiers et fumiers épandus et valorisés en tant que fertilisants

Le parc existant : un enjeu majeur

Répartition du parc existant en millions de logement selon l'efficacité énergétique des logements



Source : estimations CSTB de la consommation des bâtiments résidentiels du parc existant pour les usages réglementaires

MINISTÈRE DE L'ÉGALITÉ DES TERRITOIRES ET DU LOGEMENT / MINISTÈRE DE L'ÉCOLOGIE, DU DÉVELOPPEMENT DURABLE ET DE L'ÉNERGIE

#HQEperf @beHQE

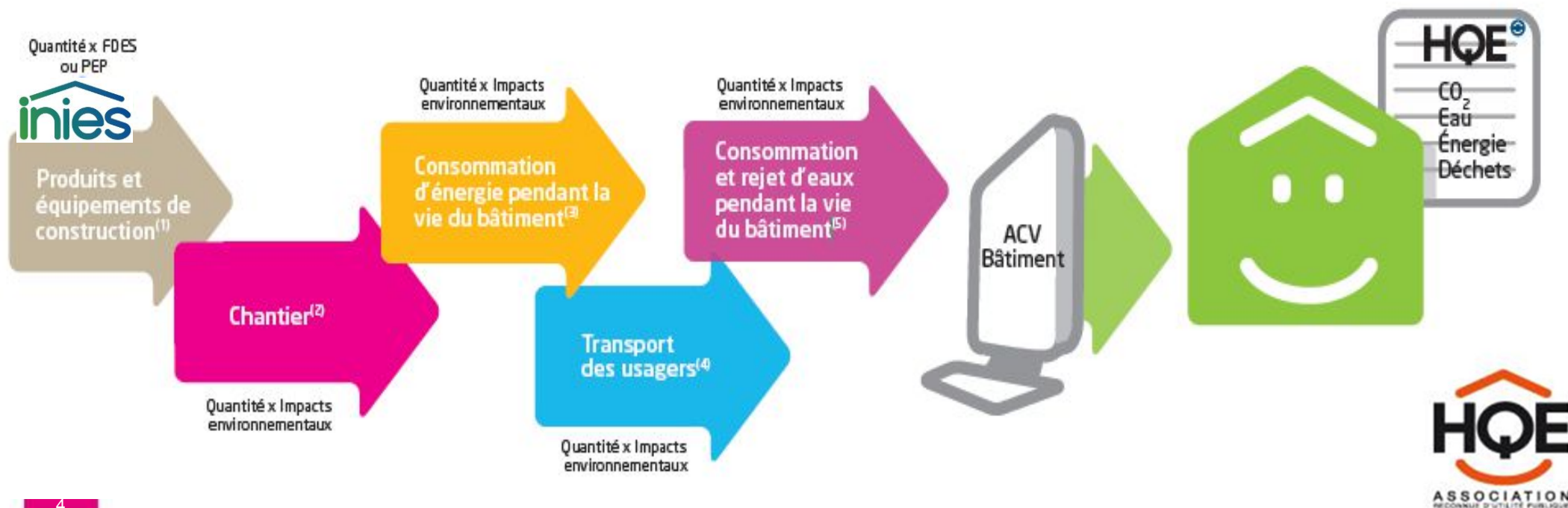


ACV des bâtiments : contributeurs et indicateurs

- **Principes d'évaluation de la performance environnementale des bâtiments**

- Concevoir un bâtiment dans une logique de réduction des impacts environnementaux et d'économie circulaire : ressources, GES, déchets, pollutions...
- Approche monocritère => approche multicritère des performances
- Approche sur la phase d'usage => approche sur l'ensemble du cycle de vie

- **Comment ?**



HQE Performance – environnement : nos travaux

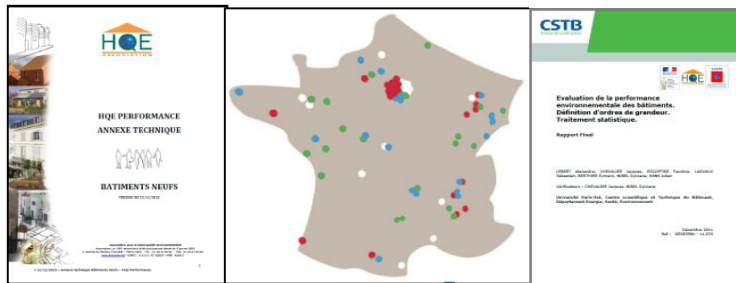
B
Â
T
I
M
E
N
T
S

N
E
U
F
S

Règles d'application

Test 2011

1^{er} Rapport Scientifique



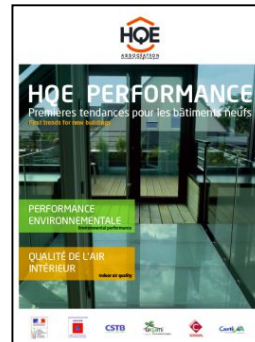
V.0

2012

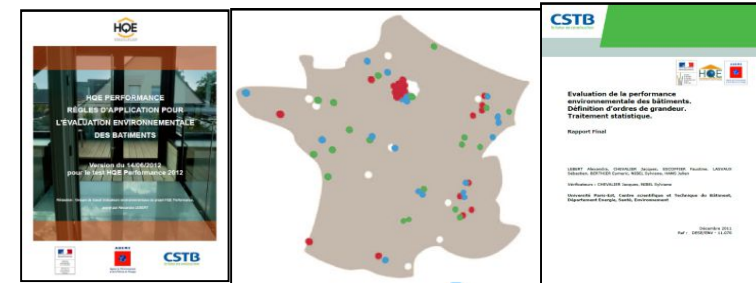
Règles d'application

Test 2013

2^{ème} Rapport Scientifique



Brochure de vulgarisation

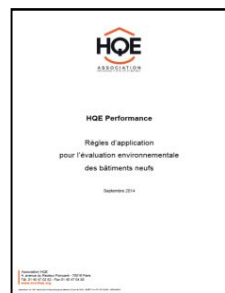


V.1

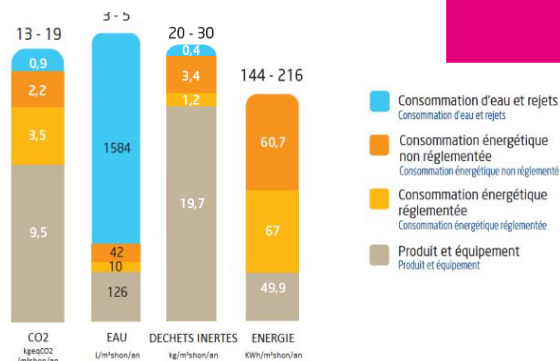
Juin 2015

Règles d'application

Valeurs de références



V.F



Concertation DHUP

Performance environnementale des bâtiments neufs

Référentiel de certification, utilisation par les acteurs...

Partenaires



HQE Performance – environnement : nos travaux

Bâtiments existants

Règles d'application

A venir

Test 2016



V.0

V.1

Toutes les données utiles à la performance environnementale des bâtiments



Accompagner et diffuser les connaissances sur la performance environnementale des bâtiments

- Disposer de valeurs de références et règles adaptées à tous les projets
 - Etudes des performances environnementales des bâtiments de santé
- Impliquer tous les acteurs de la chaîne de construction
 - Etude de cas sur la distribution avec Raboni



REJOIGNEZ-NOUS

Sociétés, Fédérations,
Collectivités, Associations,
professionnels à titre individuel

des groupes de travail thématiques multi acteurs
un barème d'adhésion adapté à chacun

Suivez l'Association HQE sur Twitter
@beHQE



ASSOCIATION
RECONNUE D'UTILITÉ PUBLIQUE